



# Webcafé Rhône & Saône




Jeudi 2 avril 2026

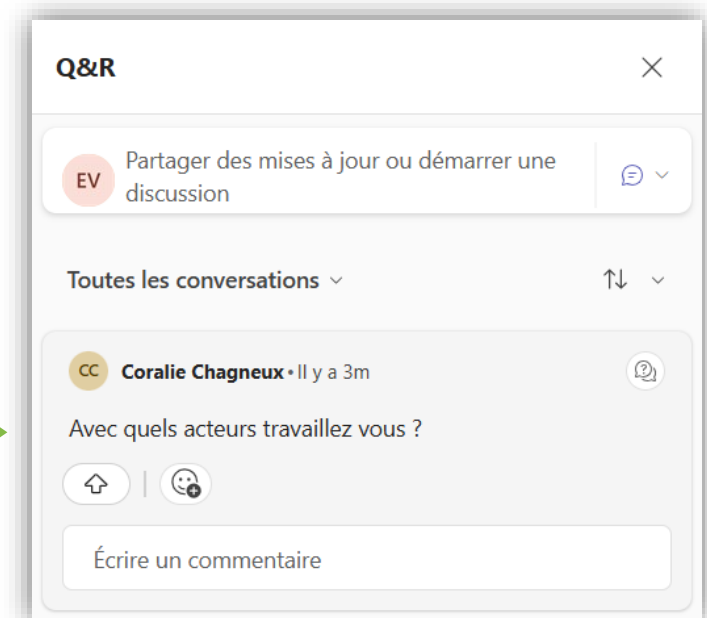
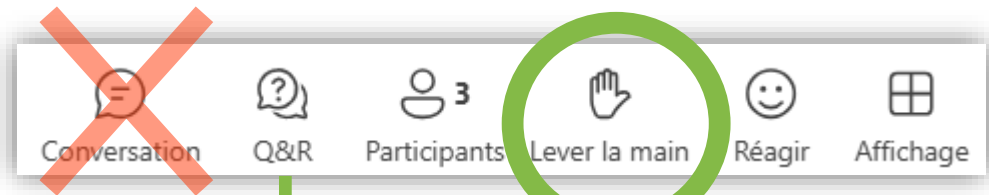
*Eléonore VANDEL, Fédération des Conservatoires d'espaces naturels*

*[eleonore.vandel@reseau-cen.org](mailto:eleonore.vandel@reseau-cen.org)*





-  Enregistrement et mise en ligne du replay
-  Demandez la parole pendant les temps dédiés
-  Posez vos questions au fil de l'eau dans Q&R





## • Historique

- Structuration du réseau en 2010 par le CEN Rhône-Alpes (plan Rhône 1).
- Reprise du réseau par la FCEN en 2015 (plan Rhône-Saône 2) : intégration de la Saône et de la Camargue, nouveaux outils...



## • Objectifs

- Faciliter le partage des informations et des savoir-faire.
- Contribuer à la cohérence et à l'efficacité des actions à l'échelle de l'axe.
- Favoriser le développement de synergies avec des outils communs.



En savoir plus

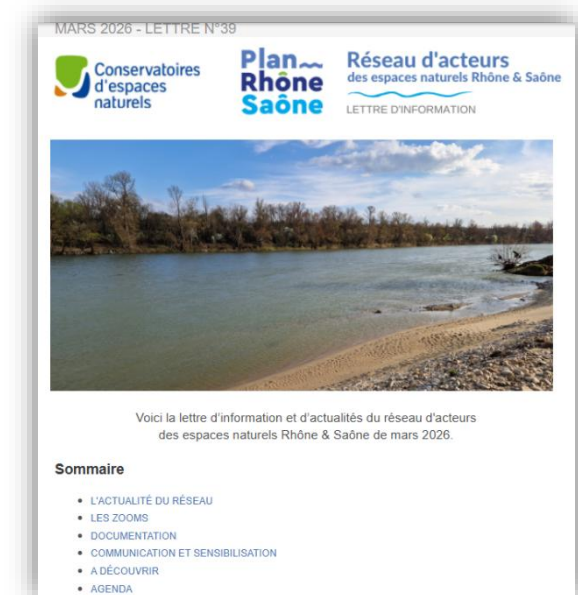




- Journée de lancement de la **stratégie EEE de l'axe Rhône**

 **le mardi 23 juin à Lyon**

- Mise en ligne du **compte rendu du comité des gestionnaires**
- **10<sup>es</sup> Rencontres du réseau Rhône & Saône 2026** dans l'Ain
- Nouvelle **fiche REX** en préparation
- Prochaine **lettre d'info** Rhône & Saône en juin : brèves ?





# Préservation de la zone humide de Malessard : un partenariat entre EDF et le CEN Isère

# Carte d'identité de la ZH de Malessard

Zone humide de Malessard	
Surface	18,8 ha
Communes	St Maurice l'Exil (12,9 ha) St Alban du Rhône (5,9 ha)
Propriétaires	EDF - CNPE St Alban (17,5 ha) LPO (1,3 ha)

## Un site :

- sur d'anciens méandres du Rhône moyen
- à l'interface entre la plaine alluviale et des terrasses fluvio-glaciaires
- exploité jusqu'aux années 80
- fortement perturbé durant les années 70-80
- non entretenu après l'acquisition par EDF
- réservoir de biodiversité



# Chronologie

**2018**  
1<sup>ère</sup> convention  
EDF - CEN Isère



**fin 2019**  
1<sup>ères</sup> actions de  
gestion



**2023 - 2024**  
Etude du  
paléoméandre nord

*Berger et al. 2024 (Univ.  
Lyon - UMR 5600 EVS)*

**2025 - 2026**  
Lancement d'une  
étude hydrologique



**2018 - 2019**  
Inventaires initiaux  
Identification des enjeux  
Elaboration du 1<sup>er</sup> plan de  
gestion



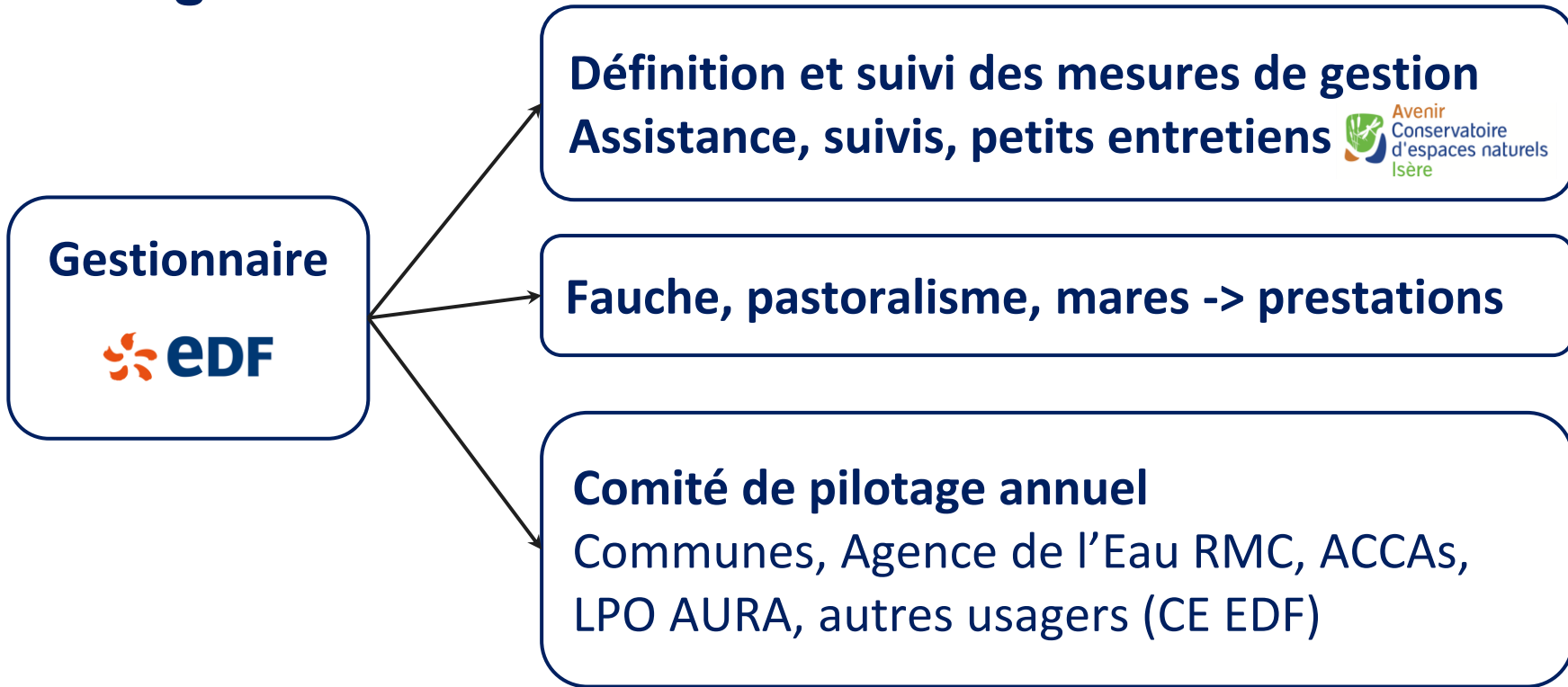
**2020 - 2024**  
Mise en œuvre du 1<sup>er</sup> plan  
de gestion



**2025 - 2029**  
Mise en œuvre du 2<sup>ème</sup>  
plan de gestion



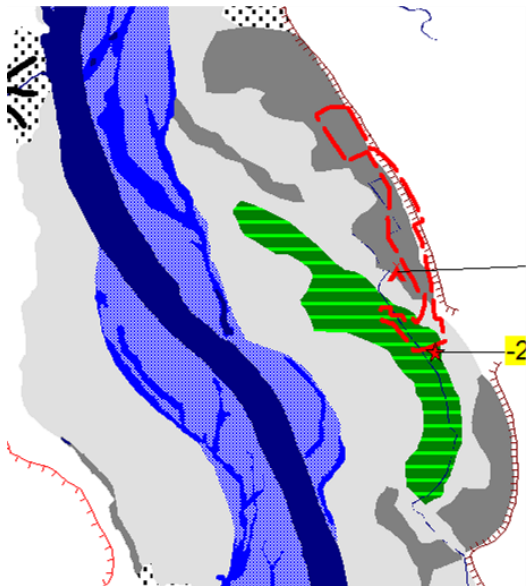
# Pilotage



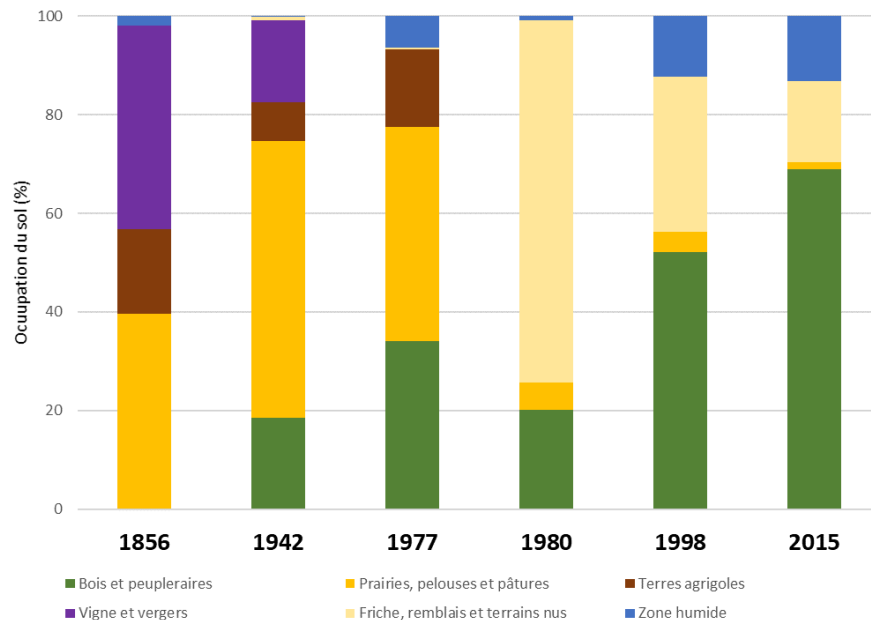
# Historique

... fortement modifié par les aménagements CNR et EDF

Un site sur d'anciens méandres  
du Rhône moyen...

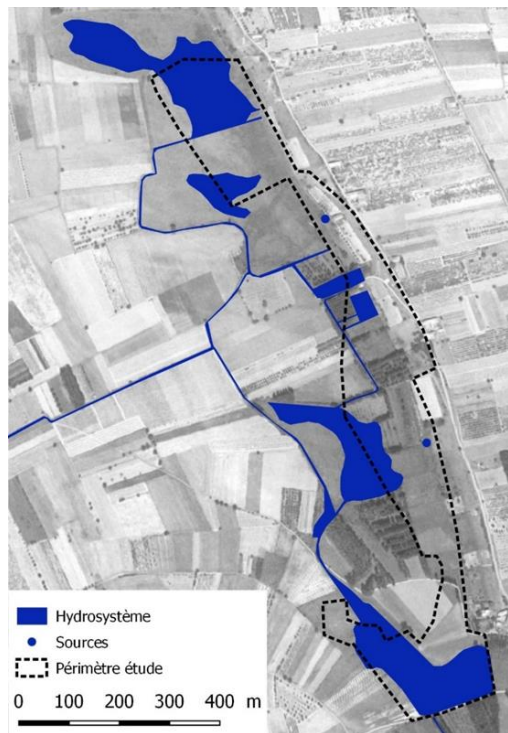


Evolution de l'occupation du sol

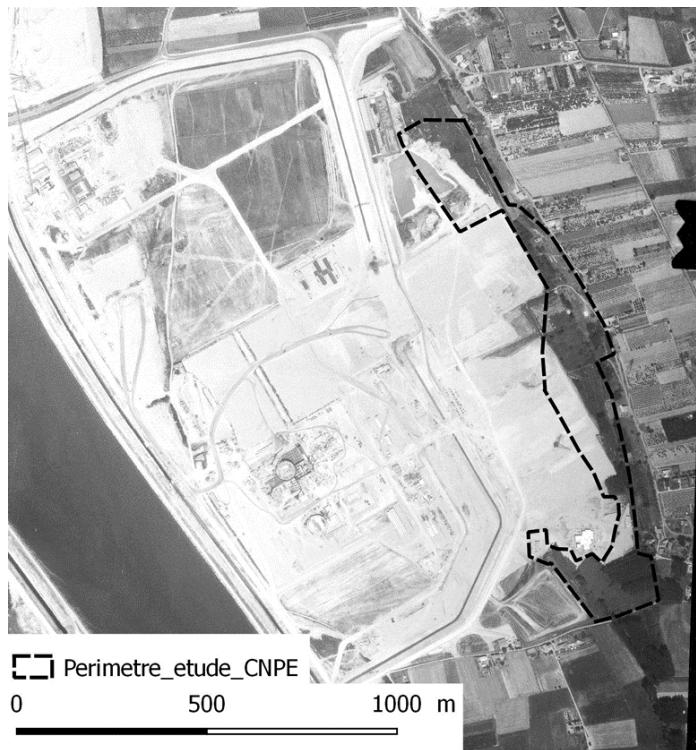


# Historique

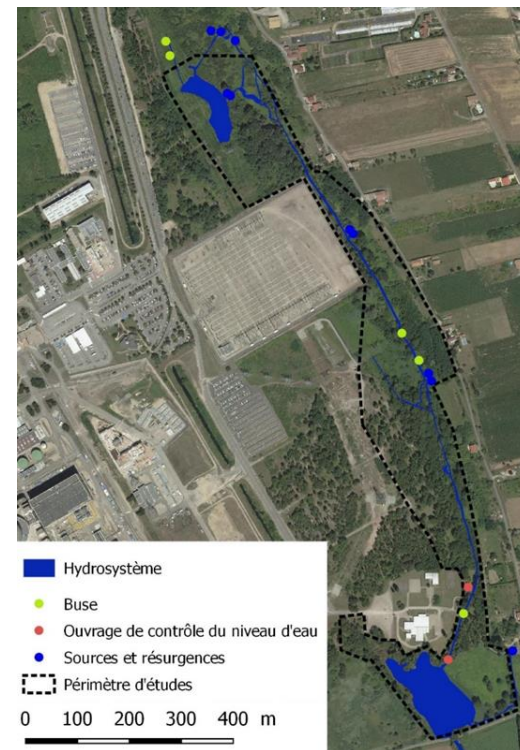
1960



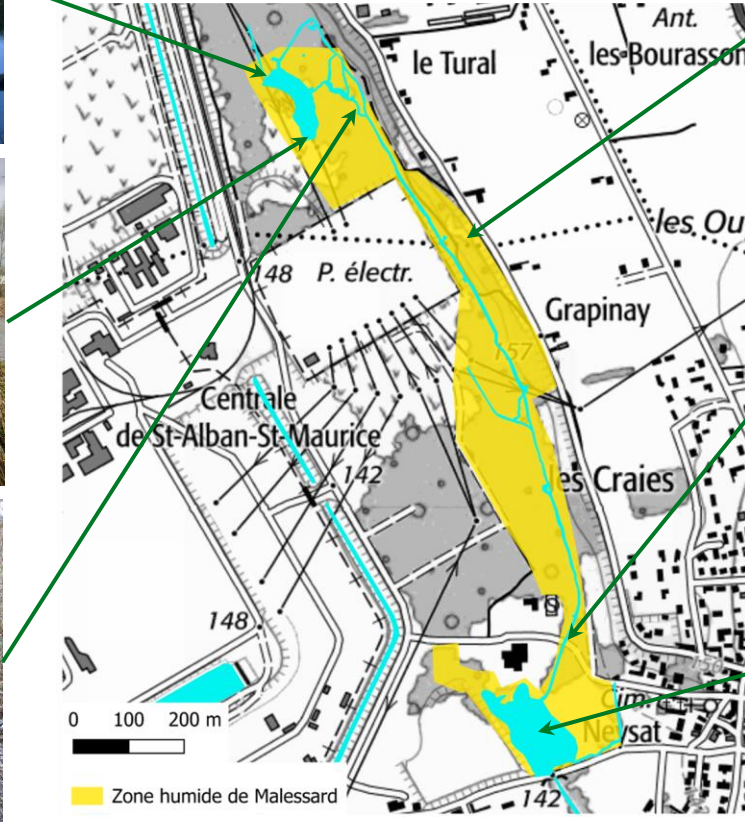
1979



2018



# Milieux naturels



## Quelques espèces remarquables





# Objectifs de gestion

- Réhabiliter un fonctionnement hydraulique et une mosaïque d'habitats humides maximisant la capacité d'accueil des espèces associées
- Restaurer des pelouses sèches pionnières dans un contexte de mosaïque arbustive



# Zoom sur quelques actions

## Création de mares - Suivi des amphibiens (RhoMéO)



### Deux nouvelles espèces pour le site depuis 2018 :

- Crapaud calamite
- Grenouille agile

### Nouvelles mares colonisées par :

- Crapaud calamite
- Grenouille agile
- Grenouille rieuse
- Triton palmé



# Zoom sur quelques actions

Entretien de la végétation du ruisseau - Suivi de la population d'Agrion de mercure

Démantèlement d'une buse sur le ruisseau



- Buse arasée en 2019
- Entretien annuel de la végétation autour du ruisseau
- Environ 50 ♂/100 m depuis 2021

# Zoom sur quelques actions

Suivi de l'intégrité du peuplement en odonates (RhoMÉO)

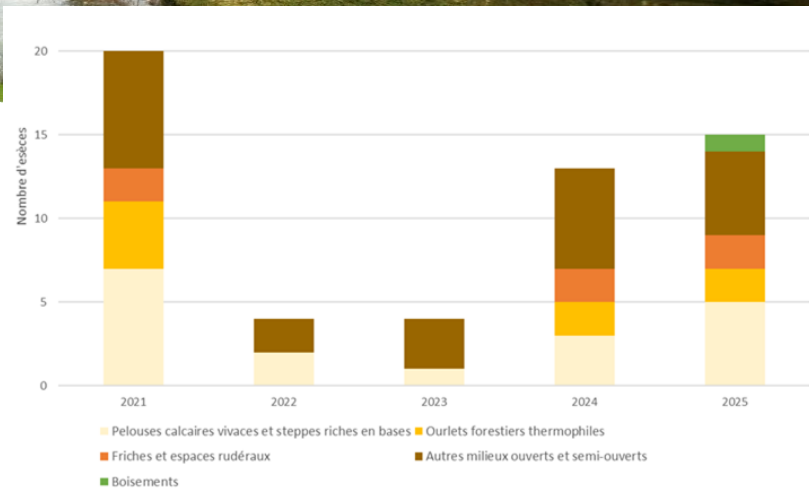


	2018	2025
Nombre d'espèces observé	29	27
Intégrité du peuplement en odonates	77 %	68 %
Autochtonie globale	48 %	56 %

- Nombre d'espèces stable
- Un habitat supplémentaire (mares)
- Un site "intègre" même si baisse
- Beaucoup d'erratisme

# Zoom sur quelques actions

## Pâturage - Suivis des Rhopalocères

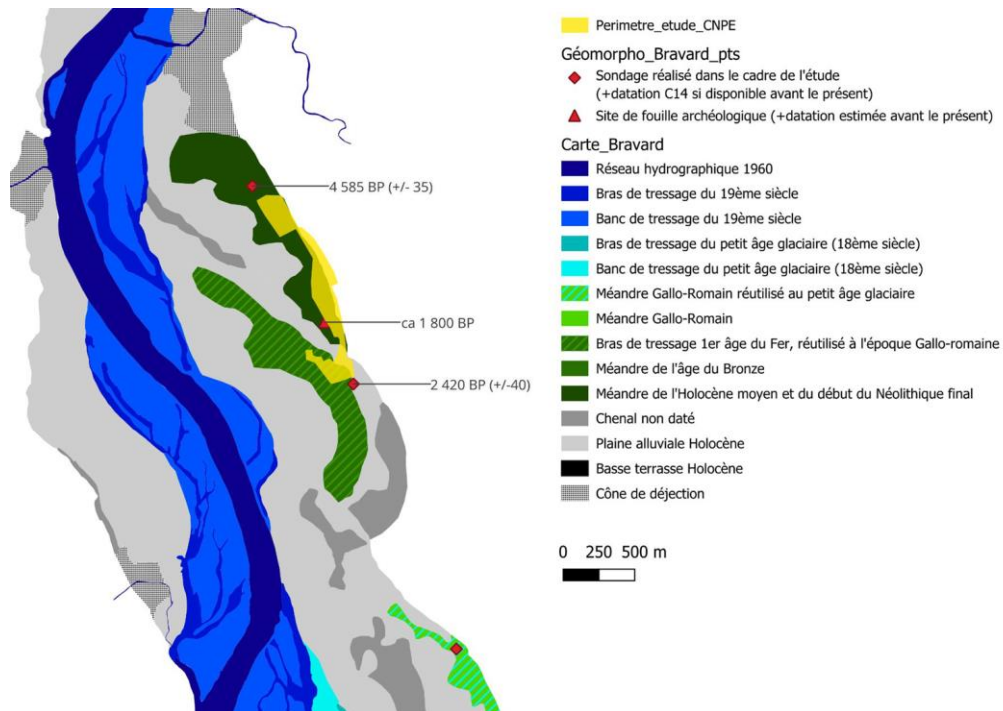


- Recolonisation progressive par les papillons après années caniculaires (2022 et 2023)
- Peuplement assez typique mais peu abondant

# Zoom sur quelques actions



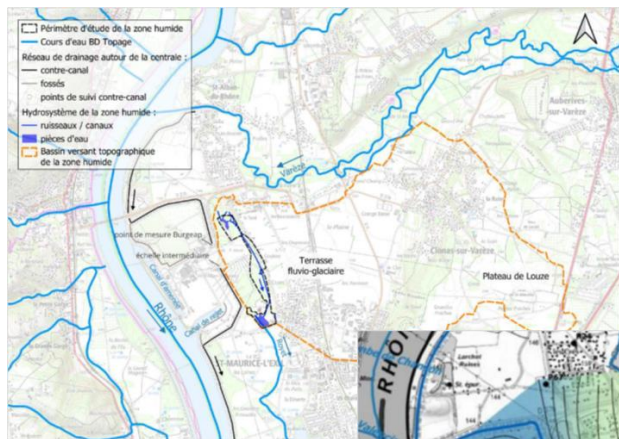
## Étude des archives hydrosédimentaires du paléoméandre nord



- Datation C14 à 4585 BP
- Analyses des pollens => enregistrement des 1<sup>ers</sup> défrichements néolithiques
- Détection d'une paléopollution romaine (plomb)

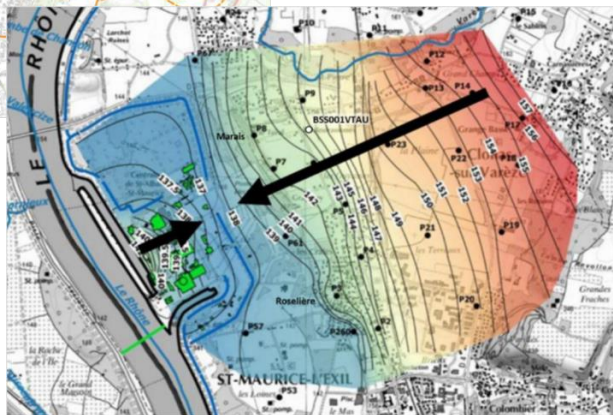
# Zoom sur quelques actions

## Étude hydrologique en vue de restaurations écologiques (eaux de surface et nappe)



### Phase 1 : connaissance

- eaux de surface en provenance de sous-écoulements
- perte d'une bonne partie du lien avec le fleuve
- colmatage progressif d'une des pièces d'eau



### Phase 2 : programme de réhabilitation

- programmé pour 2026

# Zoom sur quelques actions

## Accueil du public, sensibilisation, retours d'expériences

- Installation d'une palissade-observatoire
- Mise en place de panneaux pédagogiques
- Visites guidées et animations





# Zoom sur quelques actions

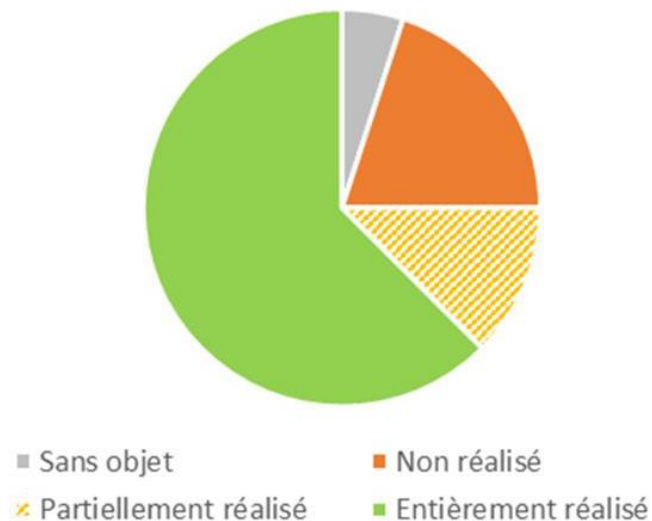
## Amélioration des connaissances naturalistes et scientifiques

- Deux études menées par EDF-R&D :
  - Comparaison de différentes méthodes d'évaluation des zones humides en vue d'une publication scientifique.
  - Evaluation des services écosystémiques rendu par le site, rétrospective et prospective, lien avec le changement climatique, en vue d'une publication scientifique.

# Bilan et perspectives

## Bilan du plan d'action 2020-2024 et reconduction du plan de gestion (2025-2029)

- Evaluation du plan de gestion 2020-2024
  - Satisfaisante pour un 1<sup>er</sup> plan de gestion
  - Réalisation plus faible sur les enjeux liés aux :
    - corridors écologiques (facteurs externes)
    - visites & appropriation (prématuré)
- Plan d'action 2025-2029 en cours



# Bilan et perspectives

- **Bilan très satisfaisant du fonctionnement du partenariat**
- CEN Isère : acteur (re)connu pour ses compétences en matière de gestion des espaces naturels et très bonne connaissance du territoire (gestion de la RNN de l'Île de la Platière à 2 km en aval de la centrale)
- Relations historiques entre le CEN Isère et le CNPE et lien de confiance
- Travail avec le CEN Isère dès les phases amont de l'élaboration du plan de gestion (diagnostic, établissement du plan de gestion, suivis et actions...)





**Yves Prat-Mairet, Chargé de projets,  
Conservateur de la RNN de l'Île de la Platière**  
[yves.prat-mairet@cen-isere.org](mailto:yves.prat-mairet@cen-isere.org)



**Delphine Cuénot**  
**Chargée d'études biodiversité**  
[delphine.cuenot@edf.fr](mailto:delphine.cuenot@edf.fr)

**Merci pour votre attention**