

# Les 9<sup>es</sup> Rencontres du Réseau Rhône & Saône

MUSÉE DÉPARTEMENTAL ARLES ANTIQUE, ARLES (13)  
JEUDI 7 ET VENDREDI 8 NOVEMBRE 2024

LES ZONES HUMIDES,  
DE LA MÉMOIRE À L'ACTION



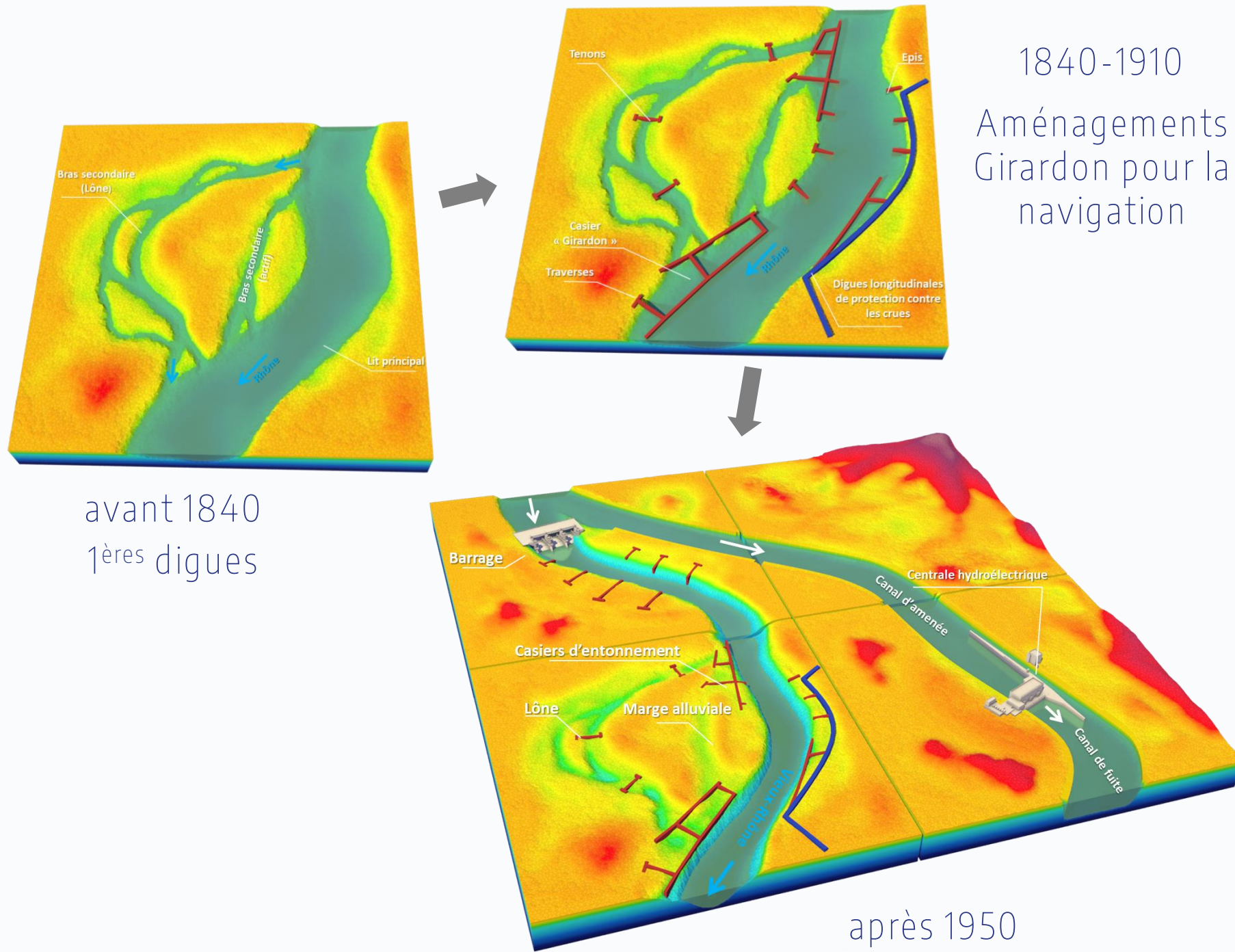
# LA RESTAURATION ÉCOLOGIQUE DU RHÔNE, UNE APPLICATION DES SOLUTIONS FONDÉES SUR LA NATURE ?

Christophe MOIROUD, Compagnie Nationale du Rhône



# LE RHÔNE : LES PRINCIPALES PRESSIONS HUMAINES

- Les contraintes morphologiques



Aménagements hydroélectriques = déviation du débit vers une usine hydroélectrique



# LA SOURCE DU RHÔNE : GLACIER DE LA FURKA



# ÉVOLUTIONS CONCEPTUELLES DE LA RESTAURATION ÉCOLOGIQUE DU RHÔNE



# LES GRANDS PRINCIPES D'INTERVENTION

SUPPRESSION DES  
OUVRAGES  
GIRARDON



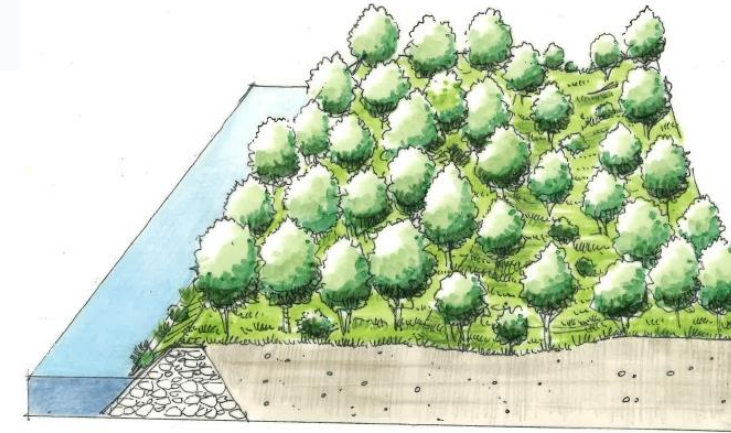
OUVERTURE DE  
LÔNES



RÉINJECTIONS  
SÉDIMENTAIRES



GÉNIE VÉGÉTAL



# LE PROGRAMME DE RESTAURATION... OÙ NOUS EN SOMMES

EN BLEU = "ancienne" approche MILIEUX

EN VERT = "nouvelle" approche PROCESSUS  
(en souligné = sites à venir)

Projets de restauration labellisés Plan Rhône  
Financement : l'Agence de l'Eau (50 %) et Plan 5Rhône  
Objectif d'atteinte du bon potentiel écologique des masses d'eau du Rhône (DCE, 2000)



*Ciselande-Jaricot 99-2000*  
*Irigny-Ciselande-Jaricot 2024-27*



Lône Jaricot 1999

*Vion 2026-28*  
*Lemps 2024-28*  
*St-Estève 2027-30*

*Champfort 2024-27*

*Petite île 2011*  
*Casiers Montélimar sud-Roussette 2012*  
*Lône des îles 2015*  
*Île Pradier 2026-2028 ?*



Banc-Rouge

*Caderousse 2000*

CADEROUSSE

MONTELMAR

BEAUCHASTEL

BOURG-LES-VALENCE

SAINT-VALLIER

PEAGE-DE-ROUSSILLON

PIERRE-BENITE

VALLABREGUES

AVIGNON

DONZERE-MONDRAGON

BAIX LOGIS NEUF

*Cornas 2011*  
*Cornas 2018-19*

*Île des Gravieres 2017-18*

*Sainte-Noyer sud-Dolon-Bugnon-Ilon-Moulin 2012-14*

*Serrières-Platière-Prieuré 2014*

*Géronton 2021-22*  
*Saulce-Gouvernement 2023-26*

*Pont St Esprit 2009 (site expérimental)*  
*Casiers Aure-Dion 2016-17*  
*Dames-Grange écrasée-Banc Rouge 2017-18*  
*Désirade 2025-28*  
*Casiers Île Vieille ?*

*Bras des Arméniers 2015*

*Pillet 2007*  
*Casiers Saxy 2007*

*Chautagne 2003-04*  
*Belley 2004-05*  
*Brégnier-Cordon 2005-06*  
*SHR 2023-2027 ?*

HAUT-RHONE



Lône des Luisettes 2005



Cornas

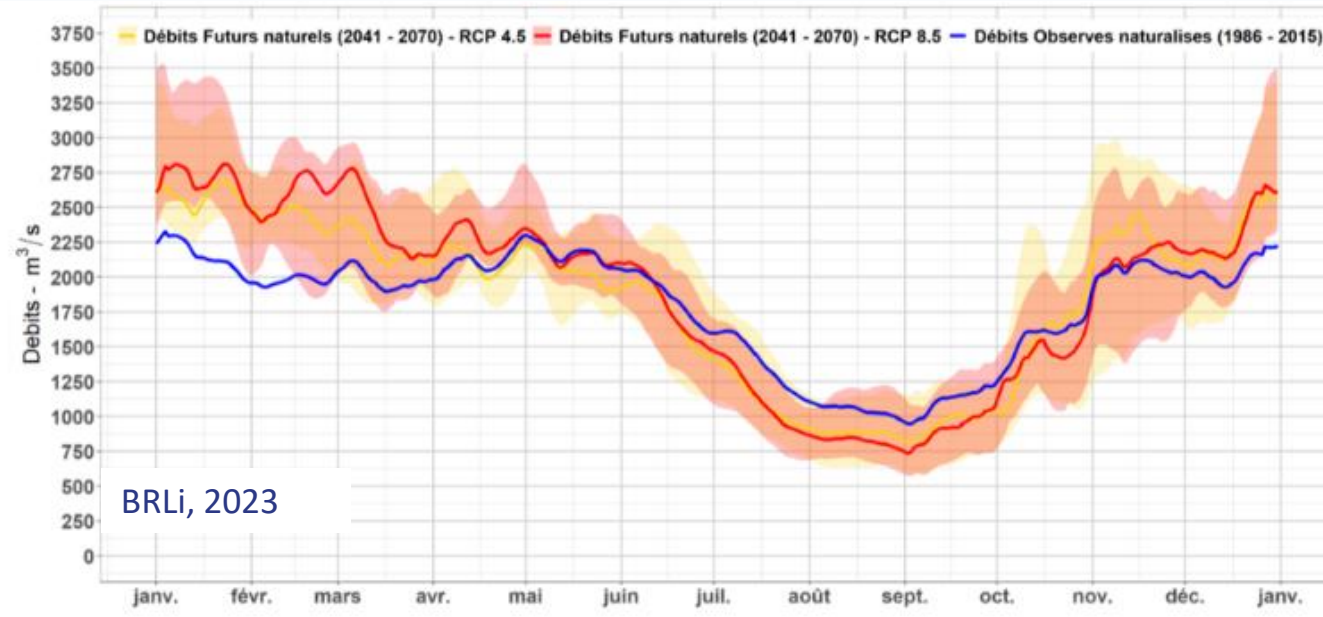


Lône de Géronton Baix

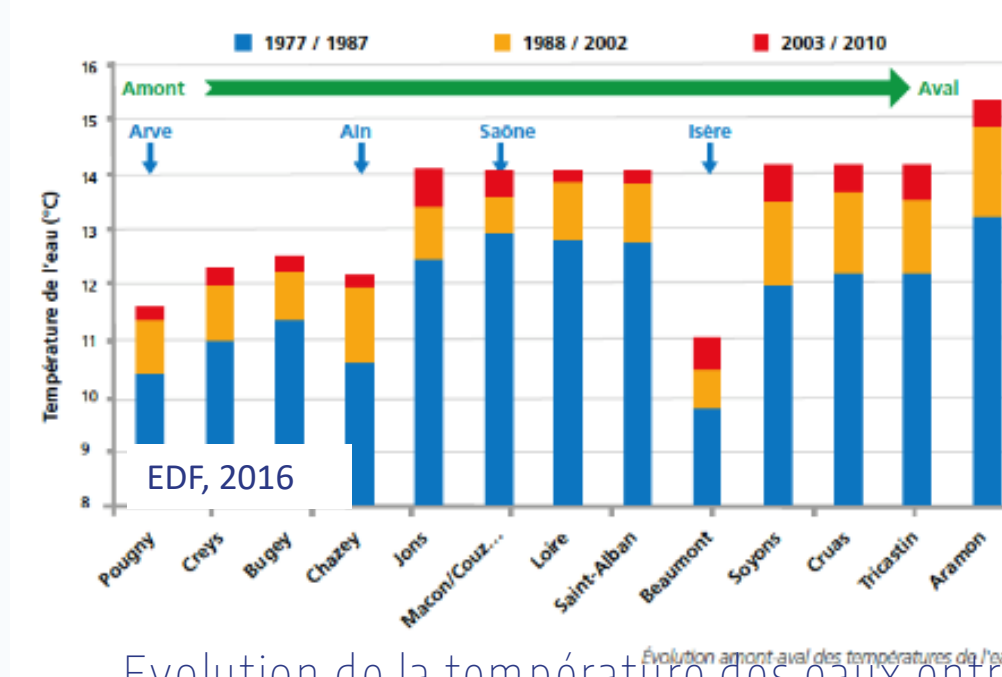
120 km de cours d'eau via 77 lônes

# LE CHANGEMENT CLIMATIQUE ET LES SFN

## LE CONTEXTE RHODANIEN À HORIZON 2055



Débits moyens journaliers interannuels projetés du Rhône à Beaucaire à l'horizon 2055



Evolution de la température des eaux entre 1977 et 2010 entre Pougny et Aramon

Forte variabilité amont/aval du fleuve

-20 % du débit Moyen à Beaucaire

+2.2 à +4.5°C

Evapotranspiration

Débits

Périodes d'étiages

Recharge des nappes

Recommandations d'entreprendre de la restauration écologique des milieux pouvant atténuer jusqu'à 30 % les effets du réchauffement climatique et améliorer la résilience du fleuve

LES SFN, COMME LA RESTAURATION ÉCOLOGIQUE, REPOSE SUR

Principes de robustesse

Ecosystèmes sains

Résilience → Point fondamental et pari sur l'avenir

Répliques à différentes échelles spatiales

LES SFN QUALIFIENT DES PRATIQUES QUI EXISTENT DÉJÀ



# LES ACTIONS ET LES BÉNÉFICES AU REGARD DES SFN



1/ Démantèlement de digues et épis Girardon



2/ Ouverture des bras du fleuve



3/ Elargissement du fleuve



4/ Réinjection sédimentaire



5/ Gestion des espèces exotiques envahissantes



6/ Restauration de la ripisylve et de la forêt alluviale

## EFFETS

- Retrouver des milieux aquatiques et zones humides fonctionnels
- Augmenter la pérennité des milieux
- Restaurer la connectivité latérale entre le fleuve et ses annexes

## EFFETS

- Améliorer les écoulements lors des crues
- Résilience du fleuve par un meilleur fonctionnement des écosystèmes
- Gains de biodiversité
- Recharge des nappes
- Création / diversification de macroformes fluviales mobiles
- Reconstitution d'un matelas alluvial fonctionnel

## EFFETS

- Puits carbone
- Obtenir plus rapidement des milieux fonctionnels diversifiés
- Limitation du réchauffement des eaux
- Cadre de vie
- Compenser les opérations de déboisement en préalable à l'ouverture des lînes

# DES PROJETS DE TERRITOIRES

## ... ET LA PLACE DE L'HOMME ... FREINS OU LEVIERS ?

Nécessité d'une co-construction des projets, territorialisation des acteurs

Concertation plus approfondie et inclusive au travers de tous les cercles d'acteurs dès l'amont : usagers, gestionnaires, associations, riverains, élus

Préserver les services écosystémiques rendus

Prise en compte de l'utilité sociale dans la définition des actions

Synergie avec les projets connexes portés par les collectivités

Faire face collectivement aux « obstacles » et gérer les paradigmes



Prendre conscience ensemble de ce bien commun :  
le fleuve



# PERSPECTIVES ET CONCLUSION

- Les questionnements

Positionnement des actions en cours orientées vers des altérations du passé vis-à-vis des SFN ?

Conciliation de ces actions / aux changements globaux : améliorer la fonctionnalité des écosystèmes

Anticipation du « dimensionnement » des actions face au Réchauffement Climatique ?

- Les fondamentaux

Consolidation des gouvernances et la maîtrise budgétaire

Innovation et adaptabilité face aux défis futurs

Partage des connaissances et des REX entre les acteurs des projets (suivi, indicateur, besoin de la recherche...)

- Les Axes d'amélioration

Ampleurs des actions, efficacité : reproductibilité, massification

Robustesse des actions et/pour la résilience pour le fleuve

Réduire la temporalité entre l'opérationnalité des actions et « l'emballement » des impacts dus aux Changements Globaux



MERCI POUR VOTRE ATTENTION !

CONTACT : [C.MOIROUD@CNR.TM.FR](mailto:C.MOIROUD@CNR.TM.FR)

# Les 9<sup>es</sup> Rencontres du Réseau Rhône & Saône

MUSÉE DÉPARTEMENTAL ARLES ANTIQUE, ARLES (13) / JEUDI 7 ET VENDREDI 8 NOVEMBRE 2024



LES ZONES HUMIDES, DE LA MÉMOIRE À L'ACTION