

# Les 9<sup>es</sup> Rencontres du Réseau Rhône & Saône

MUSÉE DÉPARTEMENTAL ARLES ANTIQUE, ARLES (13)  
JEUDI 7 ET VENDREDI 8 NOVEMBRE 2024

LES ZONES HUMIDES,  
DE LA MÉMOIRE À L'ACTION

# Vers le forum des acteurs du Plan Rhône Saône



# Le CPIE Rhône Pays d'Arles



RHÔNE-PAYS D'ARLES

1994



2005



2010



2018



2020



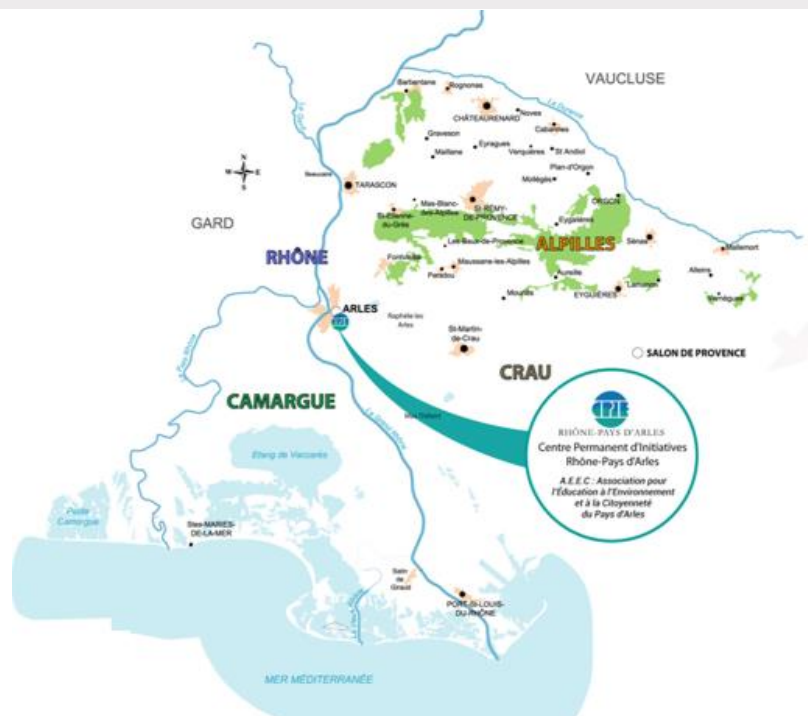
Création de l'AEEC à Raphèle-lès-Arles

Labellisation de l'AEEC en CPIE Rhône-Pays d'Arles

Création du Réseau Rhône Méridional

Reconnaissance d'intérêt général

Nouveau positionnement :  
facilitateur stratégique territorial



**La connaissance** : permettre à tous les publics de s'approprier les éléments de connaissance et d'enjeux du territoire

**Le dialogue** : permettre l'écoute de l'autre, accueillir la diversité des points de vue

**La vision prospective** : faciliter l'action commune pour accompagner la transition écologique et solidaire

## Cadre du forum énoncé dans le PRS

« Le forum des acteurs est un organe **d'information et de concertation** autour du CPIER Rhône-Saône. Il vise à ainsi à **associer les acteurs** du bassin concernés (représentants des collectivités, socio-professionnels et associatifs) aux **différents sujets** traités dans le cadre du CPIER Rhône-Saône. Il est ainsi **multi-thématique** et sur l'ensemble du territoire du CPIER Rhône-Saône. Il prend la forme **de réunions délocalisables le long de l'axe** et en tant que de besoin de **réunions territoriales** des acteurs locaux le long de l'axe sous forme participative. C'est un **lieu d'échanges et de partage d'expériences** des différents porteurs d'actions le long de l'axe. L'implication des **conseils départementaux et des intercommunalités** sera recherchée pour une **prise en compte plus forte des territoires et de leurs besoins** »

Sortir de la  
logique de silo

Solidarité

Changement  
climatique

## Plan Rhône Saône

Mise en place d'un forum  
des acteurs

## Mission Rhône Aval du CPIE

Posture facilitateur  
Ancrage territorial  
Relation de confiance avec le  
COPIL

## Préfiguration du forum des acteurs

### Echelle : Rhône aval

Portage par le CPIE  
Pilotage avec le COPIL

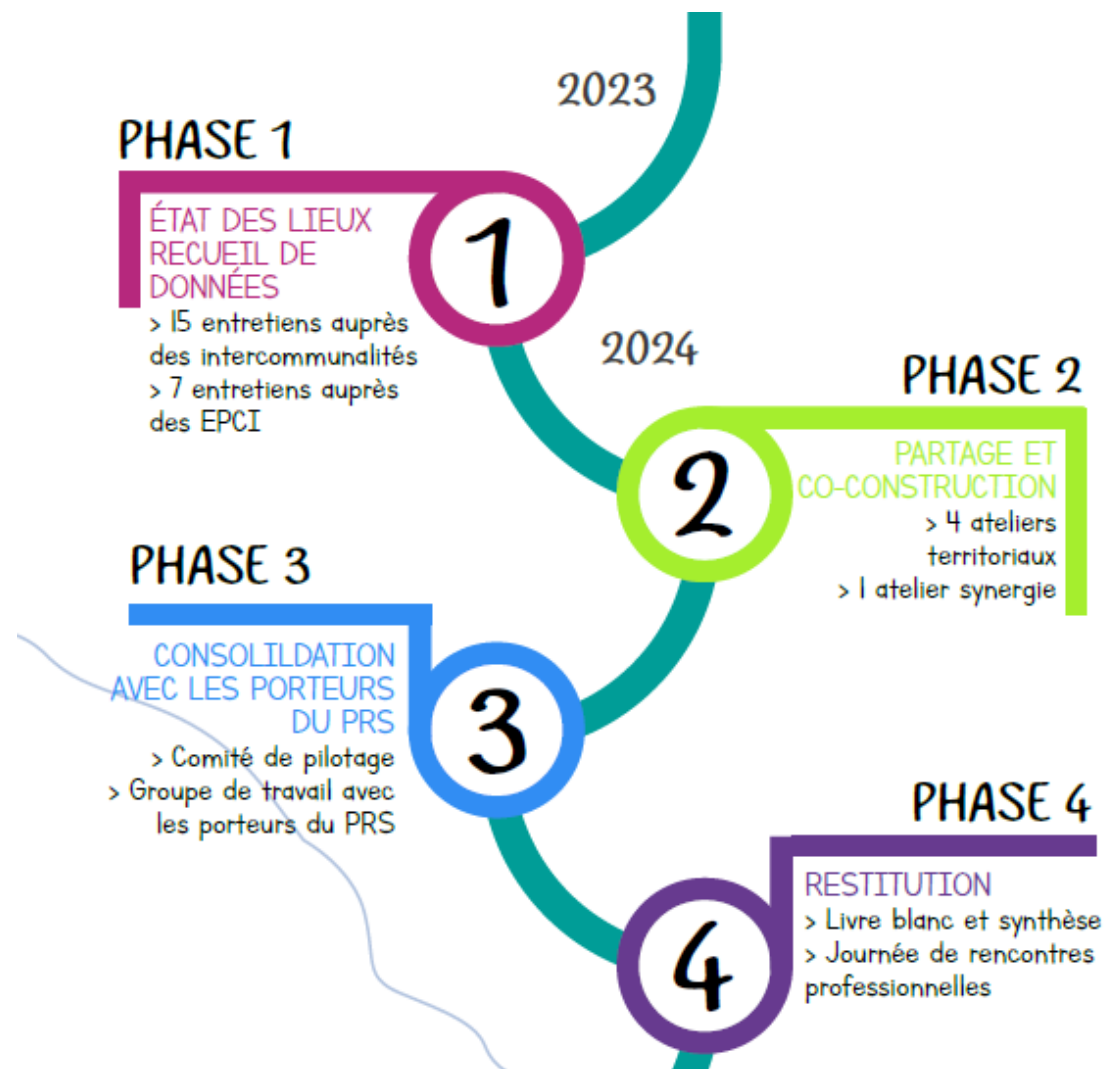


# Etapes de la préfiguration du forum des acteurs



Objectifs : - Consolider les liens entre les territoires et le Plan Rhône Saône (connaître)

- Proposer des modalités de structuration de ces liens, à moyen terme
- Impulser une dynamique autour du Rhône, comme lien entre les territoires



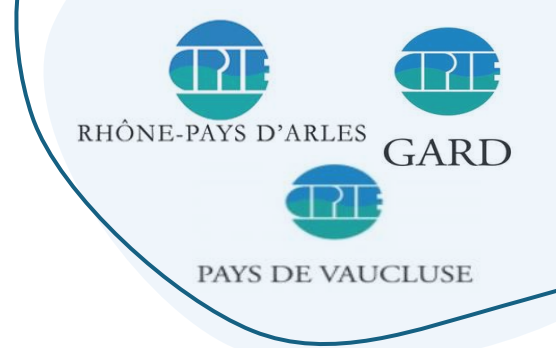
48 participants aux entretiens

64 participants aux ateliers territoriaux

42 participants atelier synergie

5 réunions de co-construction et validation

# Objectifs stratégiques du forum des acteurs



## Connaissance

Favoriser l'appropriation des connaissances scientifiques et vernaculaires autour du Rhône

Favoriser l'appropriation de la connaissance du dispositif Plan Rhône Saône

Favoriser une interconnaissance entre les acteurs autour du Rhône

## Dialogue

Favoriser les interactions entre les territoires

Favoriser les approches pluridisciplinaires et plurithématiques

## Vision

Favoriser une projection à différentes échelles temporelles

Favoriser une projection à différentes échelles géographiques

Favoriser une acculturation au Rhône et à ses enjeux

## Accompagnement

Initier des projets co-portés ou entre territoire

Accompagner les porteurs de projets

Donner les clés pour la mise en place des projets

- Comment concilier les enjeux locaux et les enjeux globaux autour du fleuve Rhône ?
- Comment articuler les différentes échelles temporelles, entre les besoins à court terme et la planification à long terme ?
- Comment prendre en compte les liens entre les différentes interfaces (affluents, mer) et le Rhône ?
- Comment articuler la mise en place de projets locaux et globaux, dans un contexte de changement climatique avec un enjeu de solidarités autour de la ressource en eau ?



# Proposition des modalités de fonctionnement



# Test du forum des acteurs en 2025, sur le Rhône aval

## Restitution

- Présentation du travail de préfiguration
- Présentation du PRS
- Présentation étude BRL
- Les OFF du Rhône

**Format :** 9h - 13h30

**Public :** Institutionnels + collectivités + acteurs socio pro

## Embarquons !

- Visite de site + REX
- Atelier regard croisé
- Les OFF du Rhône

**Format :** 9h – 13h30

3 fois par an  
repartis sur le Rhône aval

**Public :** Collectivités + acteurs socio pro

## La rentrée du Rhône

- Des nouvelles du Rhône
- Le Rhône du Futur
- Atelier incubateur
- Les OFF du Rhône

**Format :** 9h – 13h30

1 fois par an

**Public :** Institutionnel + collectivités + acteurs socio pro

# Merci pour votre écoute !

**Contact :**

Liséa Donadille

Coordinatrice de projets – Mission Rhône aval

[l.donadille@cpierpa.fr](mailto:l.donadille@cpierpa.fr) - 06 29 21 21 83