

# Les 9<sup>es</sup> Rencontres du Réseau Rhône & Saône

MUSÉE DÉPARTEMENTAL ARLES ANTIQUE, ARLES (13)  
JEUDI 7 ET VENDREDI 8 NOVEMBRE 2024

LES ZONES HUMIDES,  
DE LA MÉMOIRE À L'ACTION



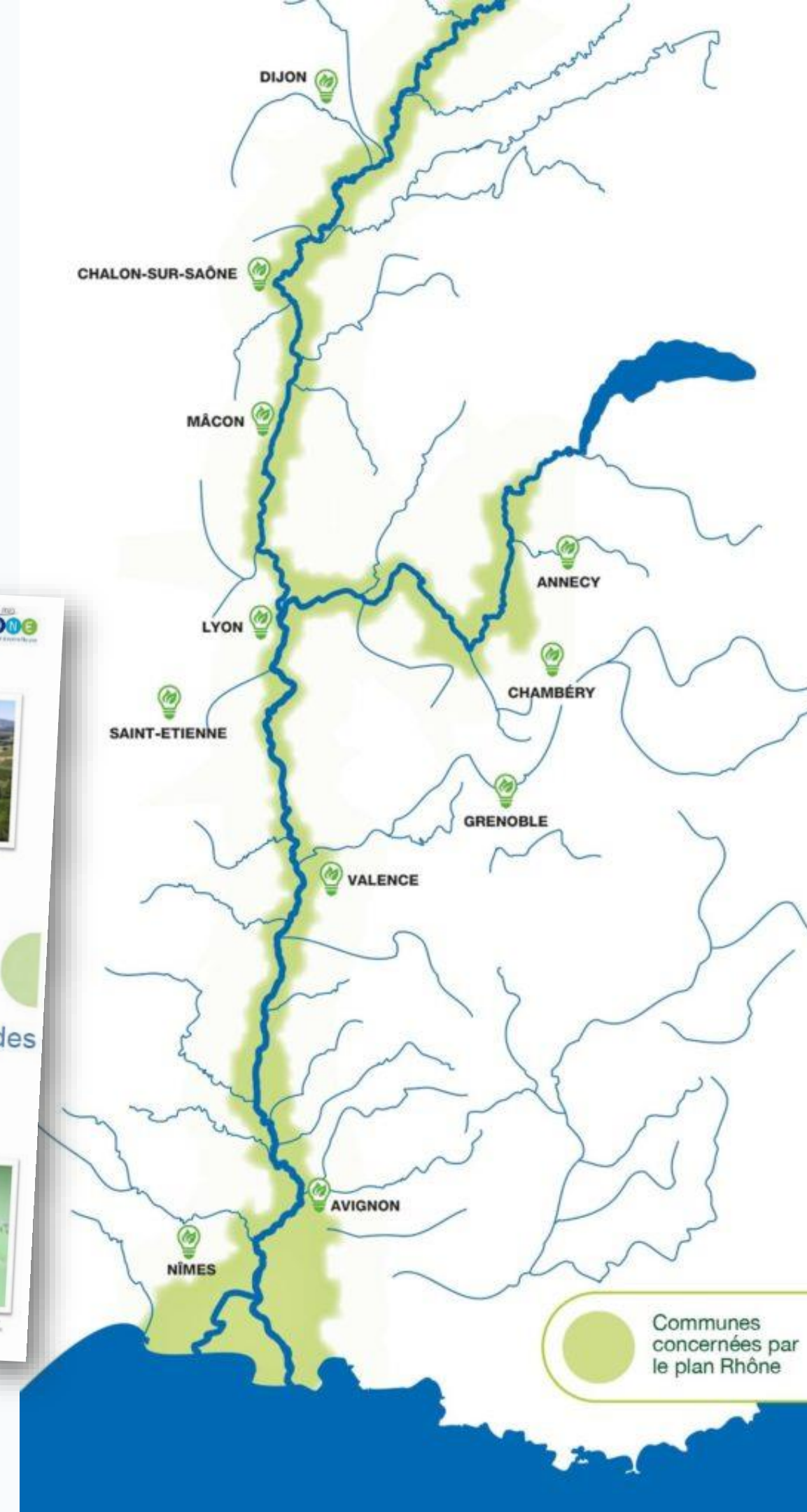
# LE RÉSEAU D'ACTEURS RHÔNE & SAÔNE

Eléonore Vandiel, Fédération des  
Conservatoires d'espaces naturels

# AGIR POUR LES ZONES HUMIDES

→ Un enjeu affirmé du plan Rhône-Saône

- Objectif de **800 ha** de ZH restaurées ou préservées d'ici 2027
- Une **stratégie** d'action sur des zones à enjeux
- Une animation de réseau d'acteurs

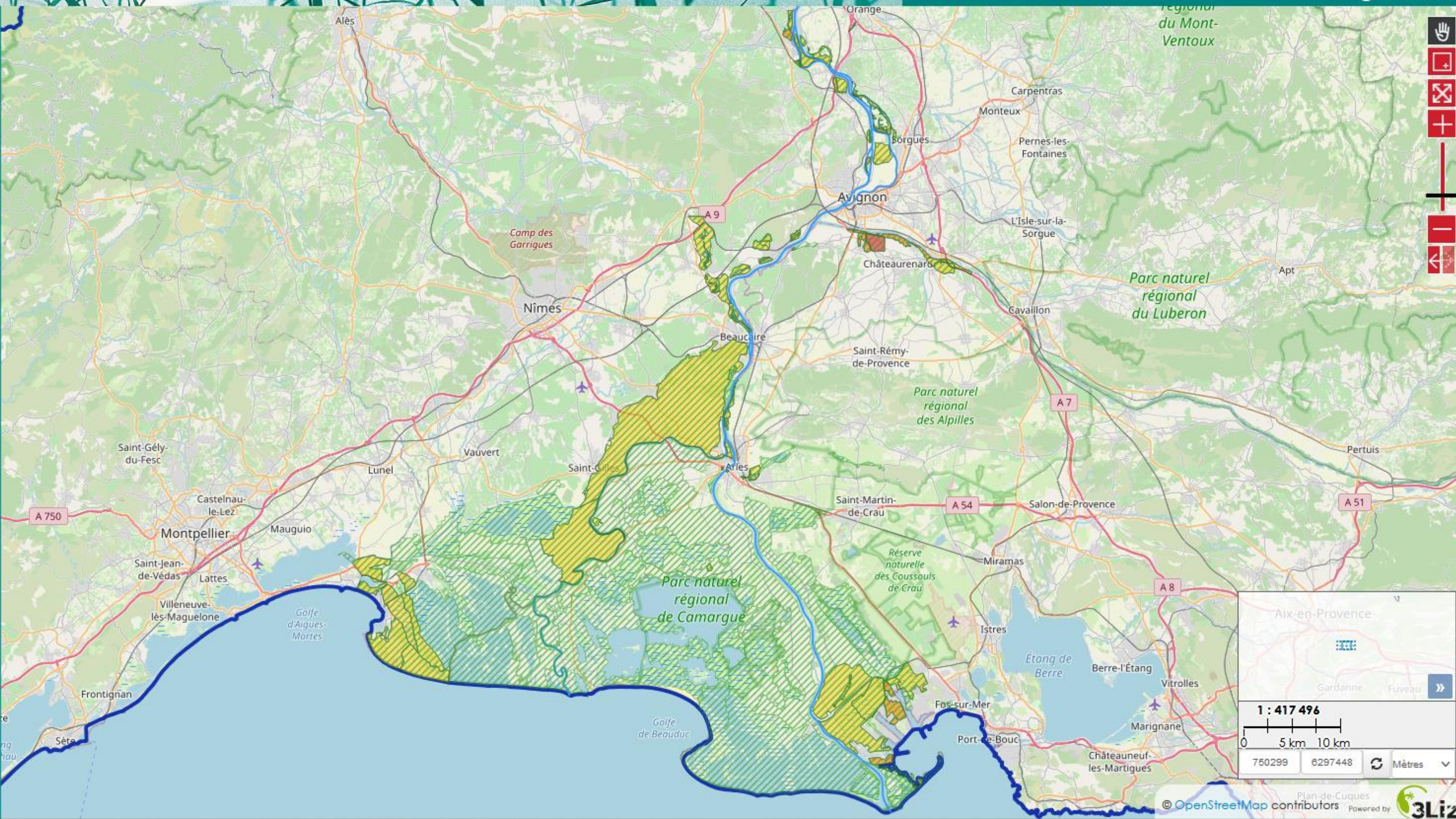


**Couches**

- Référentiel des zones humides
- Zones humides à enjeux**
  - Zones humides avec 1 pression
  - Zones humides avec 2 pressions
  - Zones humides avec 3 pressions
- Zones humides non prioritaires**
  - Zones humides à enjeux avec pression faible
  - Zones humides avec au moins une pression
  - Zones humides avec la pression 'aménagement'
  - Zones humides avec la pression 'discontinuité'
  - Zones humides avec la pression 'usage'
  - Nombre d'enjeux par zone humide
- Hydrographie**
  - AAC
  - Ressources stratégiques
  - Masses d'eau Rhône et Saône
  - Masse d'eau Cours d'eau
  - Masse d'eau Côtiers
  - Masse d'eau Lacs
  - Masse d'eau de Transition
  - Masse d'eau Souterraine
  - Sous-bassin versant
  - Cours d'eau BD Carthage
  - Plans d'eau BD Carthage
- Découpage administratif**
  - Communes RGE
  - EPCI syndicat

**Fond de carte**

OpenStreetMap



# LE RÉSEAU

- Une diversité d'acteurs

- Collectivités, établissements publics, syndicats mixtes, associations, représentants d'activités socio-économiques, partenaires institutionnels, chercheurs, bureaux d'études...

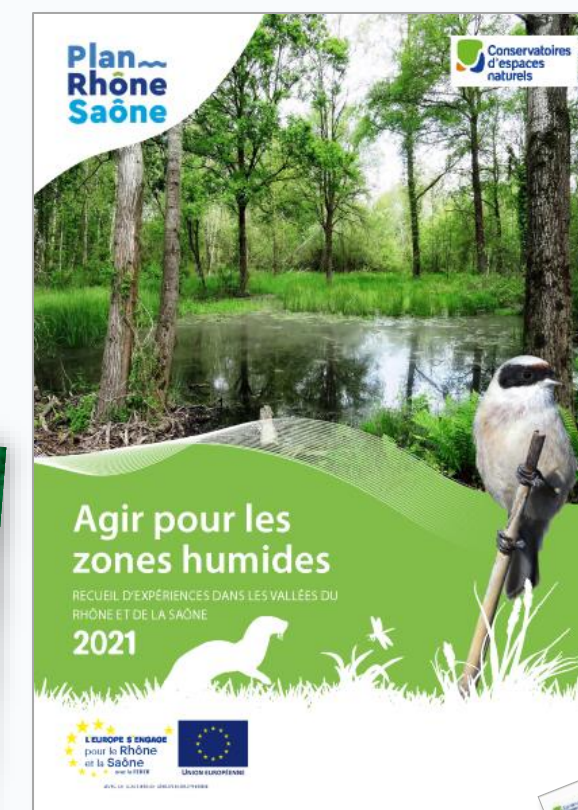
- Objectifs

- Favoriser l'émergence et la mise en œuvre des projets sur les zones humides du périmètre du plan fleuve.
- Contribuer à la cohérence et à l'efficacité des actions à l'échelle de l'axe.
- Faciliter la mise en lien ainsi que le partage d'informations et des retours d'expériences.
- Favoriser le développement de synergies avec des outils communs.



# DES ACTIONS PAR ET POUR LE RÉSEAU !

- Organiser des temps d'échanges
  - Rencontres du réseau
  - Journées techniques
  - Comité des gestionnaires
- Faciliter le partage d'informations
  - Lettre d'info Rhône & Saône (s'inscrire)
  - Site web, réseaux sociaux...
- Communiquer et valoriser
  - Dépliant zones humides
  - Recueil et fiches de retours d'expériences
  - Exposition photo
  - Tableau de bord des actions



# SOUTIEN Financier

Ambitieux programme de développement durable autour du Rhône et de la Saône, le plan Rhône-Saône est dans sa troisième phase de programmation (2021-2027).

Avec des zones humides présentes sur plus de la moitié de son territoire, il a pour priorité la reconquête du fonctionnement de ces milieux si précieux.

Le plan Rhône-Saône mobilise pour cela un financement total de 18 M€ au travers de deux outils : un contrat de plan interrégional État-Région (CPIER) et des fonds européens FEDER.



**VOUS AVEZ UN  
Projet?**

“ Vous souhaitez agir en faveur des zones humides des vallées du Rhône ou de la Saône ? Les partenaires du plan Rhône-Saône vous soutiennent ! ”

Plus d'informations  
[WWW.PLAN-RHONE.FR](http://WWW.PLAN-RHONE.FR)

## SUIVI DES PROJETS ZONES HUMIDES DE L'AXE



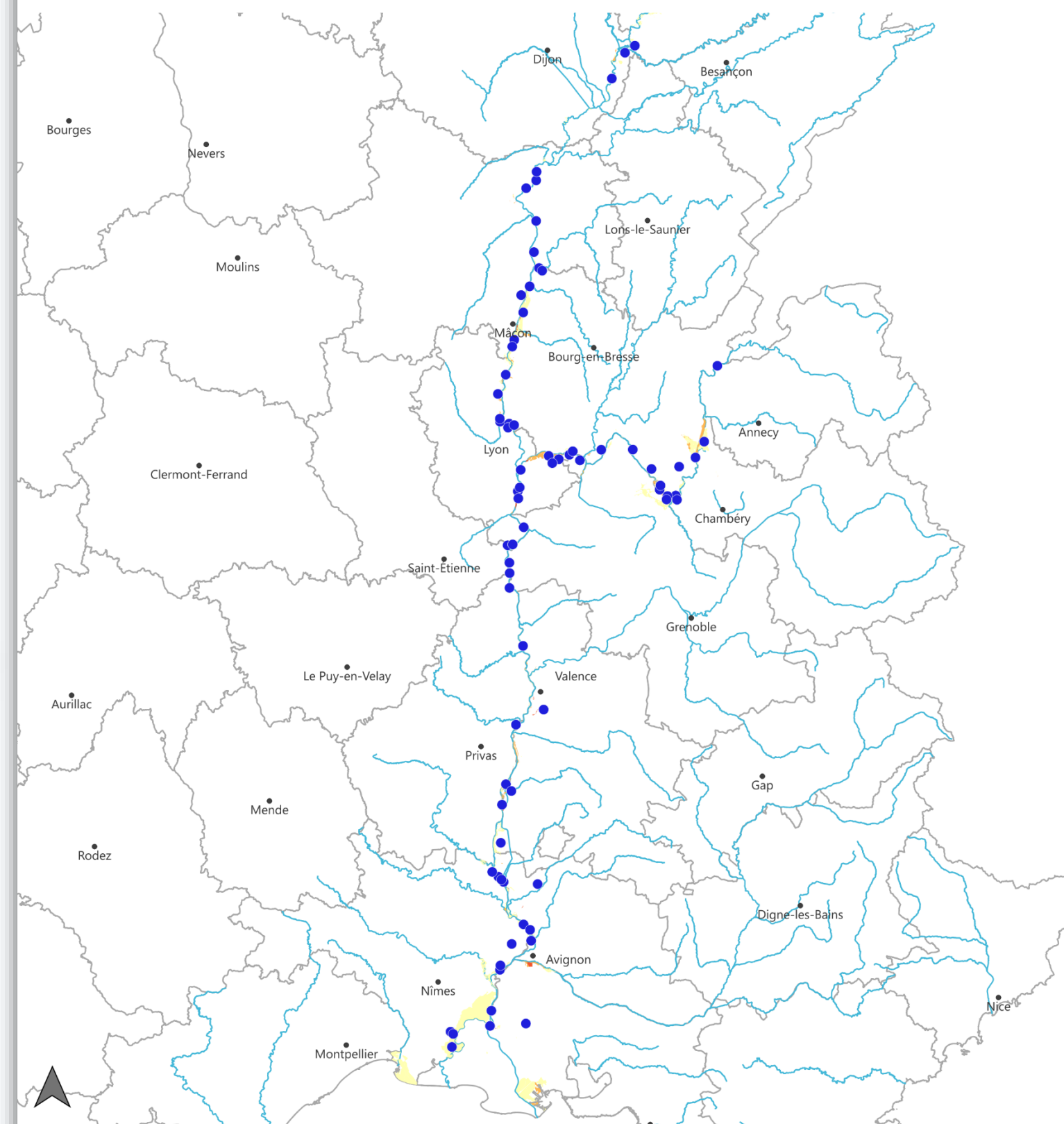


FLASH INFO



Projets zones humides Rhône & Saône  
**NOUVELLE ENQUÊTE !**

Vous souhaitez agir en faveur des zones humides des vallées du Rhône ou de la Saône ?  
Le Plan Rhône-Saône peut vous accompagner !



0 25 50 km

**Zones humides à enjeux**

- Avec 1 pression
- Avec 2 pressions
- Avec 3 pressions
- Projets zones humides

**Repères spatiaux**

- Département
- Cours d'eau principaux
- Préfecture

# ACTUALITÉS

- Formation Animation territoriale (28 & 29 janvier 2025)
- Réunions territoriales ZH/EEE 2025
- Journée technique 2025
- Nouvelles fiches retours d'expériences
- Nouveaux outils cartographiques



**CNE**  
AUVERGNE-RHÔNE-ALPES

## COMMUNIQUER POUR ACCOMPAGNER LE CHANGEMENT

Dans le cadre du projet de formation " Animation territoriale Rhône-Saône " CEN - Module 3



Les enjeux de l'accompagnement des publics vers le changement pour la transition écologique sont multiples et une bonne communication et interaction avec ses publics sont des éléments clés pour amener le passage à l'action.

Cette formation permettra d'explorer les différentes façons de communiquer pour accompagner le changement, mobiliser et inciter au passage à l'action. Il s'agira de :

- s'approprier des concepts et méthodologies clés en accompagnement au changement,
- proposer des outils et méthodes pour améliorer les communications et les interactions avec les publics,
- mobiliser ces approches dans la conception de communications incitatives.

**Conservatoires d'espaces naturels** **Plan Rhône Saône**

### RESTAURATION DE MILIEUX NATURELS SUR LE SITE DU CASSAIRE

Retour d'expérience d'actions pour les zones humides des vallées du Rhône et de la Saône

**MAÎTRE D'OUVRAGE**  
Les Amis des Marais du Viguiat et la Tour du Valat

**MARAIIS DU VIGUIRAT**

**Conservatoires d'espaces naturels** **Plan Rhône Saône**

### RENATURATION ÉCOLOGIQUE ET FONCTIONNELLE DES ZONES HUMIDES DES ÎLES DU RHÔNE SUR LA PLAINES ALLUVIALE DU FLEUVE RHÔNE DE MONTÉLIMAR

Retour d'expérience d'actions pour les zones humides des vallées du Rhône et de la Saône

**MAÎTRE D'OUVRAGE**  
Conservatoire d'espaces naturels Rhône-Alpes

**Conservatoire d'espaces naturels Rhône-Alpes**

Un projet d'axe de développement nécessite un véritable accompagnement et des relations partenariales fortes pour assurer le maintien d'un projet de restauration. Une fois que multiples solutions et solutions sont mises en œuvre et collectives des compétences des experts sont au long du projet. Des compétences très variées sont mobilisées, tant techniques, scientifiques, juridiques, réglementaires, juridiques que de conservation. Il est également important de faire et de diplomatie. Il est également important de sensibiliser communautaire de manière pédagogique à ce projet public afin de mieux faire comprendre l'impact de telles actions en faveur de la nature. Enfin, un tel projet nécessite de travailler avec certitude et confiance en tant qu'écologiste de projet avec certitude et transparence d'un espace naturel, d'autant plus après les actions de gestion.

**VENANT BATAKHO**  
Conservatoire d'espaces naturels Rhône-Alpes

**LE PROJET EN BREF**

Les zones humides encore présentes de manière rélictuelle le long du fleuve Rhône de Montélimar sont en grande majorité des espaces dont le fonctionnement est dégradé sous pression des activités anthropiques. Ainsi, en complémentarité des dynamiques collectives pour retrouver un nouveau visage du fleuve, et en accord avec les acteurs locaux, le Conservatoire a porté une opération de renaturation de zones humides dans l'objectif de favoriser une trame verte et bleue fonctionnelle sur cette portion de fleuve, permettant d'améliorer les services rendus par ces espaces.

**SURFACE TOTALE**  
14 hectares

**DATE DE RÉALISATION**  
2021-2023

**LOCALISATION**  
Région Auvergne-Rhône-Alpes  
Département de la Drôme  
Commune de Châteauneuf-du-Rhône

**TYPE D'OPÉRATION**  
Restauration

**TYPE DE MILIEU**  
Étang, roselières et boisements alluviaux associés

**OCCUPATION DU SOL**  
Anciennes gravières

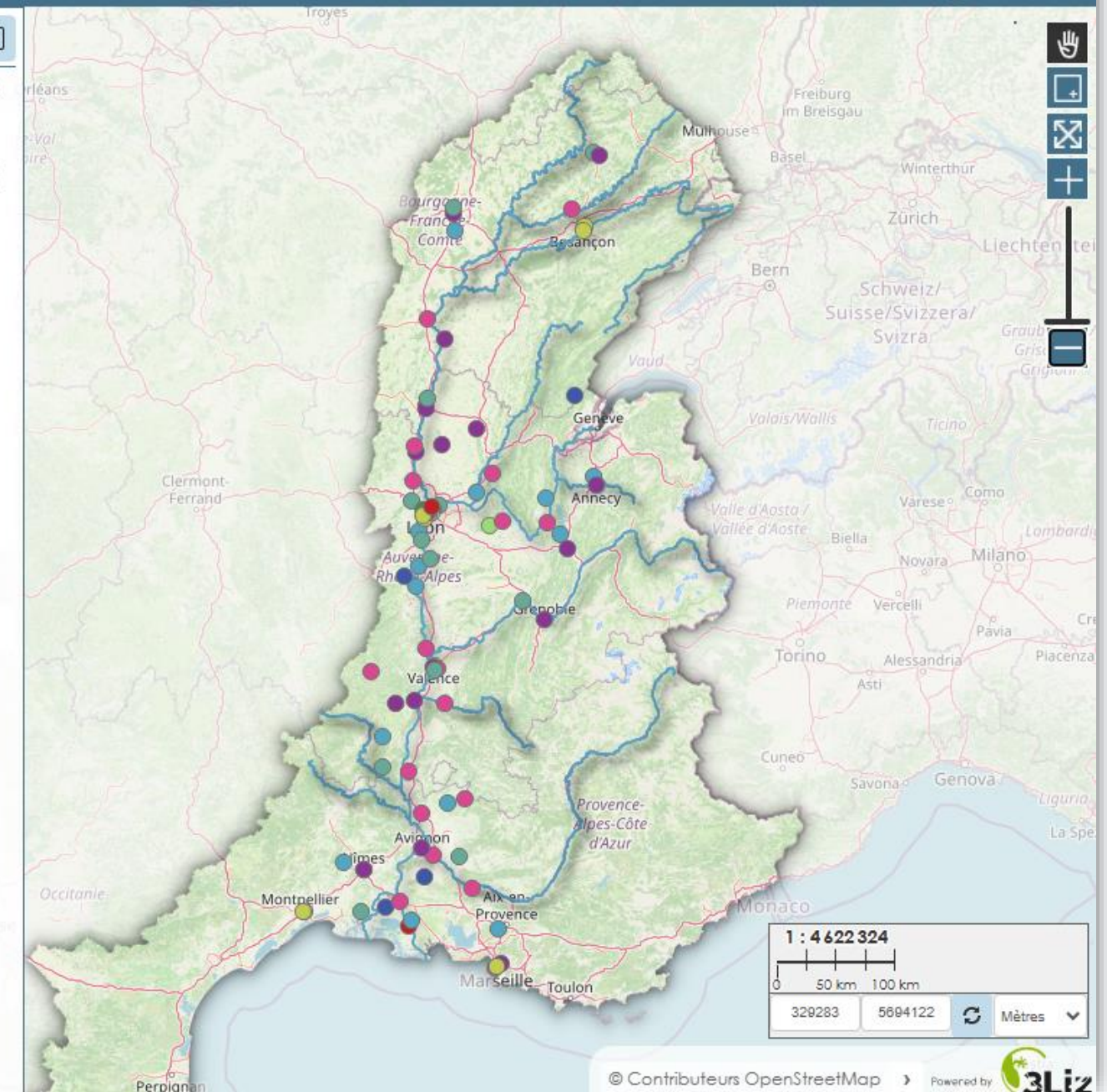
**CÔÛT TOTAL**  
1 221 000 €





Couches

- Annuaire - type de structure
  - Aide financière et/ou technique (eau, environnement)
  - Collectivité
  - Concilier économie et préservation du patrimoine naturel
  - Expertise naturaliste
  - Gestion d'espace naturel
  - Parc naturel
  - Recherche
  - Structure gemapienne
  - Structure liée à l'eau et/ou la biodiversité
- Annuaire - statut

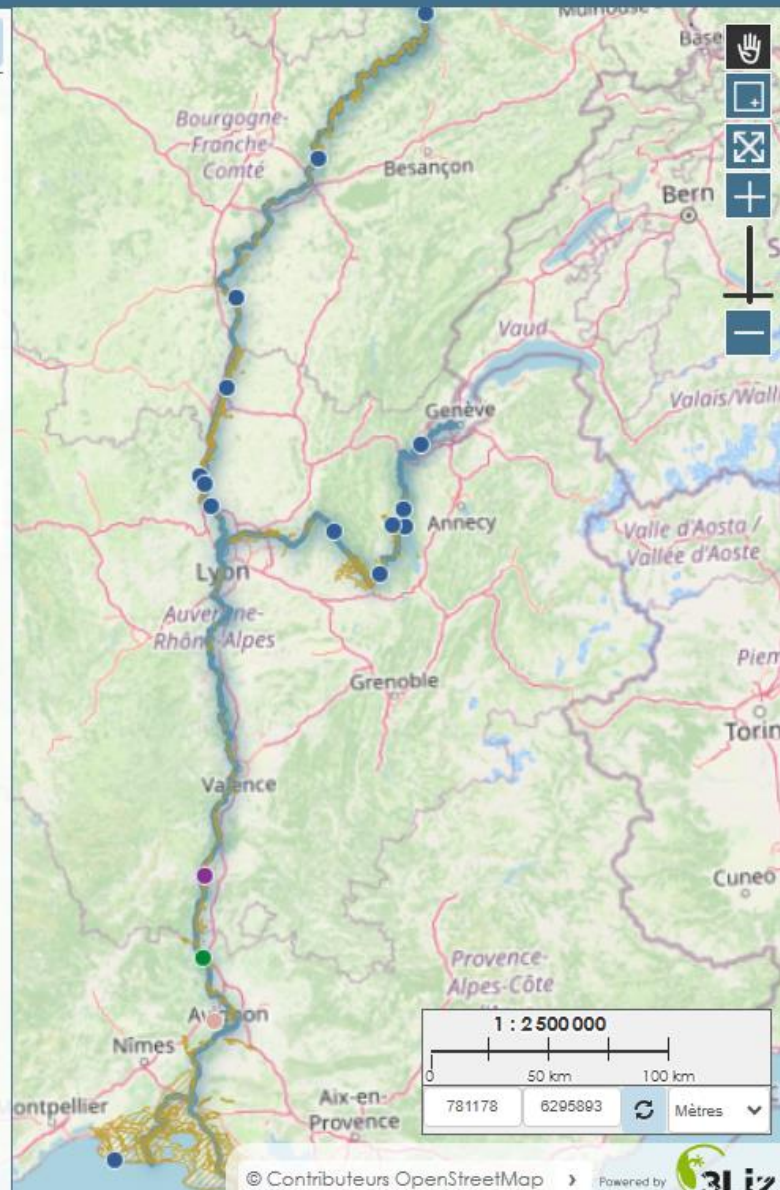


Couches

- Projets en faveur des zones humides
  - Animation territoriale
  - Gestion
  - Maîtrise foncière
  - Restauration
  - Référentiel des zones humides

Fond de carte

OpenStreetMap



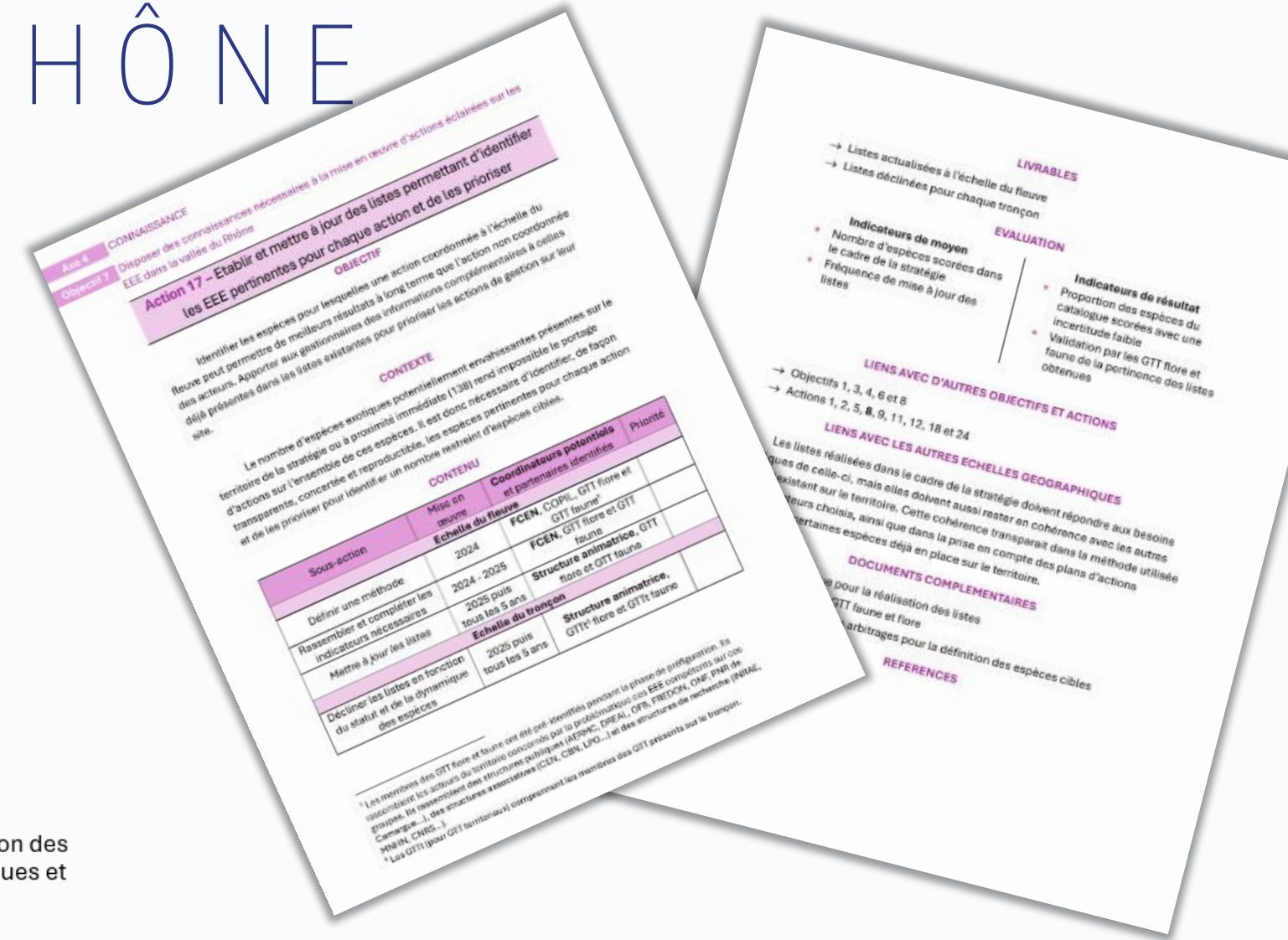
Popup

Projets en faveur des zones humides

**Zone humide:** Barrage du Planas  
**Projet:** Gestion de la zone humide du Planas  
**Type d'opération:** Gestion  
**Calendrier:** 2021-2031  
**Surface (ha):** 51  
**Maître d'ouvrage:** Grand Avignon  
**Commune(s):** Pujaut  
**Type de milieu:** Ripisylve, gazons méditerranéens amphibies, roselière et prairie humide méditerranéenne  
**Occupation du sol:**  
**Objectifs principaux:** Préserver et restaurer les habitats naturels et la biodiversité. Sensibiliser le grand public et valoriser le site.  
**Principales actions:** Création de mares temporaires, réouverture du milieu, plantation de haies, gestion EEE, contractualisation avec un éleveur...  
**Valorisation, sensibilisation:** Panneau d'information, sorties Fréquence grenouille, projet de sentier de découverte  
**Suivis scientifiques:** Suivis amphibiens (PopAmphibien), reptiles (PopReptile), insectes (Diane et orthoptères), oiseaux (IPA), chiroptères (Vigie-Chiro), habitats, flore  
**Processus de concertation:**  
**Type de maîtrise foncière:** Projet de signature d'un acte authentique (ORE, bail, convention...) sur une durée plus

# STRATÉGIE EEE FLEUVE RHÔNE

- Définition de la **structure** et des **objectifs** de la stratégie
- Identification des actions et rédaction des **fiches actions**
- Elaboration d'une **méthode** pour identifier les espèces à cibler dans le cadre de la stratégie
- Réalisation des **listes d'espèces flore**
- **Webinaire** le 19 décembre (10h30-12h)

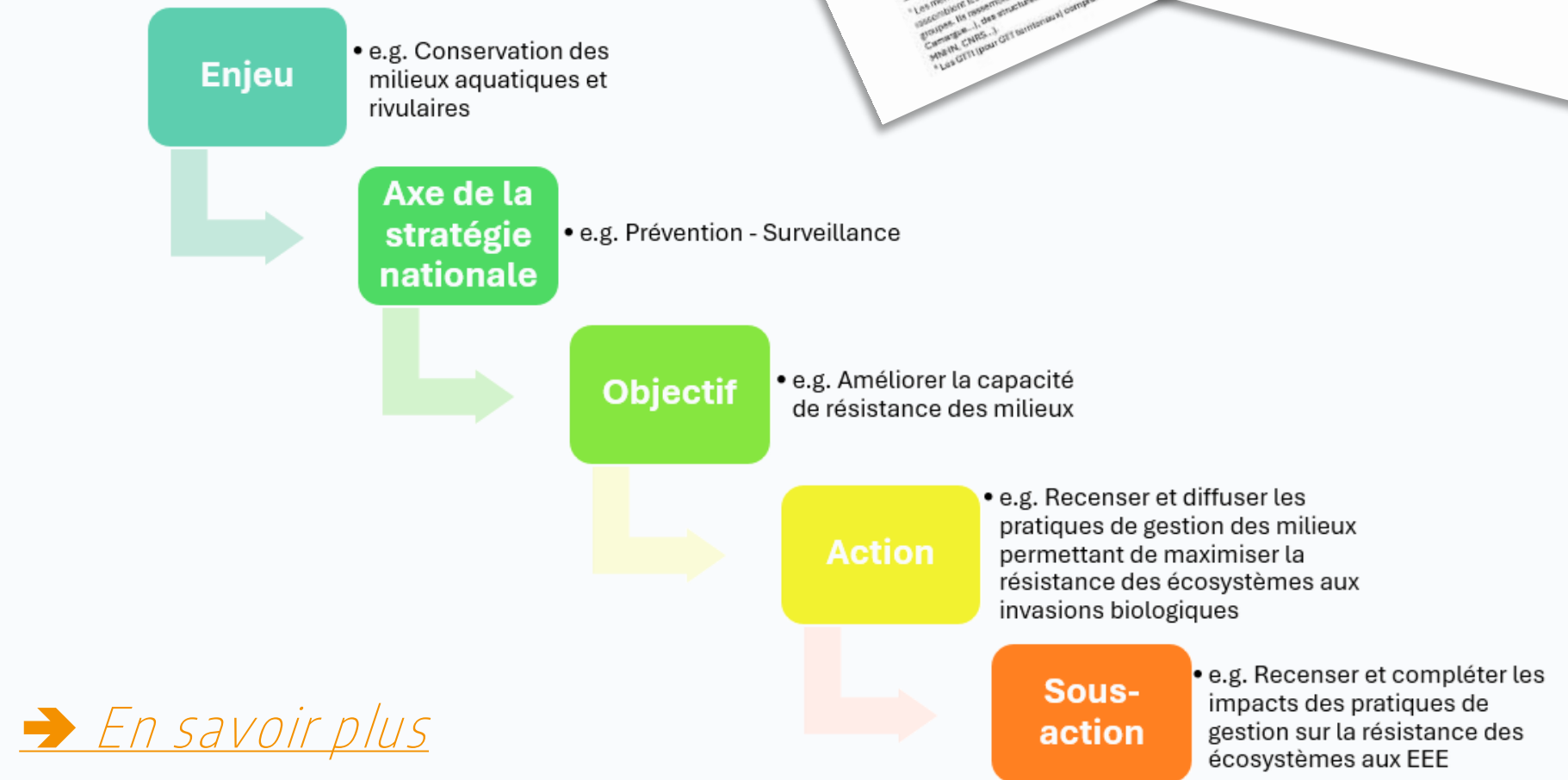


Quelles espèces sont concernées par cette action ?

	prévention	détection	gestion des populations	gestion des impacts	AC gestion	AC dynamique / impacts
espèce 1	0*	1				
espèce 2	1	0*	0*			1
espèce 3	3	2				0*
espèce 4	2	1*				1*
espèce 5				3		0*
espèce 6	0*	1*			0*	1
espèce 7					2*	4
espèce 8	2	1	1			2
...						

Quelles sont les actions préconisées sur cette espèce ?

**0** Priorité maximale (les points correspondent à des malus)  
 Volet / espèce non pertinent  
 \* Espèce ciblée par la stratégie

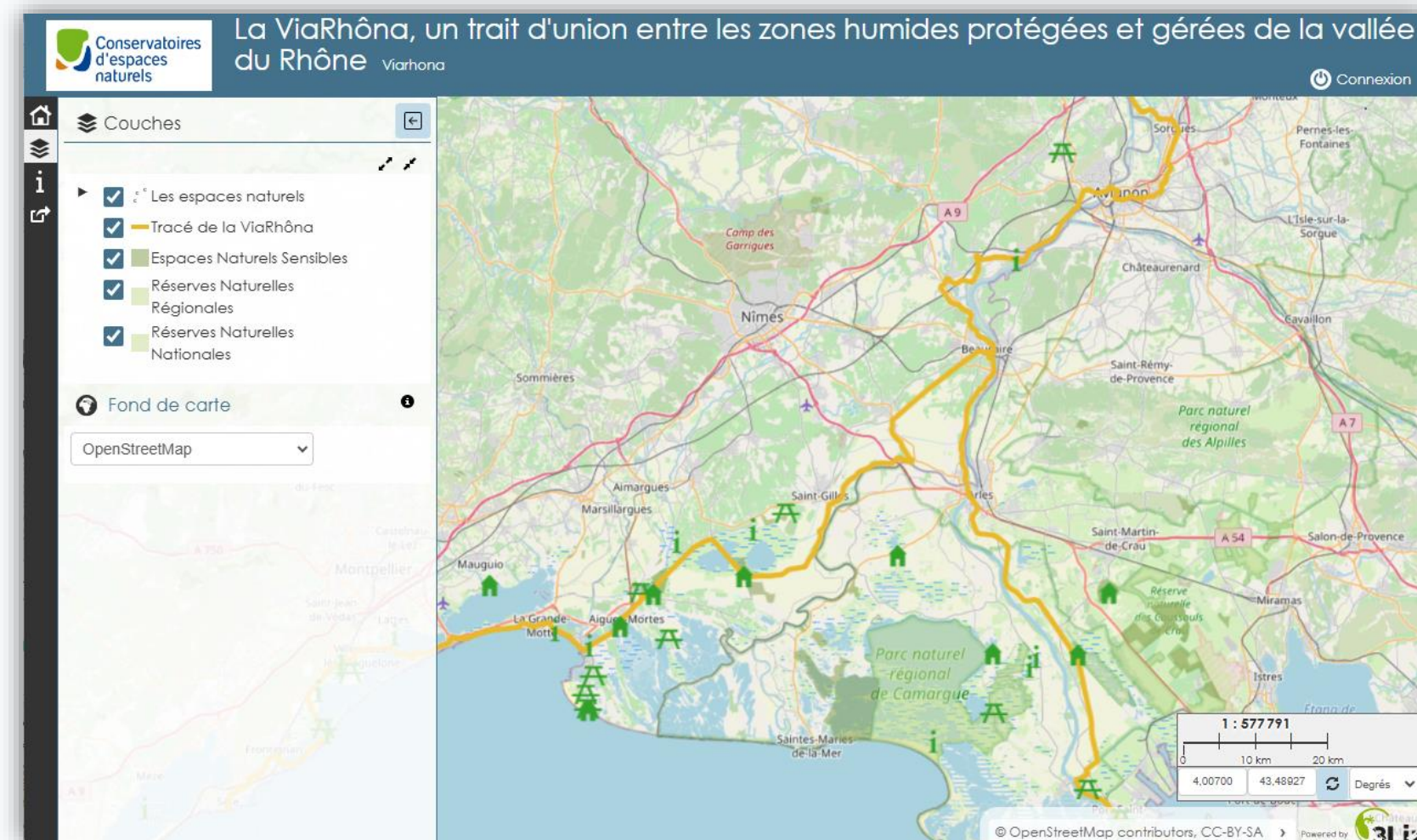


# DÉMARCHE ESPACES NATURELS ET



- Poursuite de la mise en réseau des espaces naturels concernés par la ViaRhôna, suite à l'étude « [\*La ViaRhôna, un trait d'union entre les zones humides protégées et gérées de la vallée du Rhône\*](#) » réalisée en 2020.
- Réalisation d'une [\*cartographie interactive\*](#).
- Accompagnement signalétique et communication (cartes par tronçon...).
- Organisation de réunions techniques par tronçon.
- Participation aux instances ViaRhôna.

→ [\*En savoir plus\*](#)



## APPEL À COMMUNICATION

Répondez à l'appel à communication **jusqu'au 30 novembre 2024**  
et présentez vos travaux lors de la conférence.

**Rendez-vous à Lyon du 30 juin au 4 Juillet 2025 !**

 <https://asso.graie.org/isrivers/>



RESTAURATION  
DES FLEUVES



SOCIO-HYDROSYSTÈMES  
EN CHANGEMENT



DES FLEUVES  
ET DES SOCIÉTÉS



FONCTIONNEMENT  
DES FLEUVES



MERCI POUR VOTRE ATTENTION !

CONTACT : [ELEONORE.VANDEL@RESEAU-CEN.ORG](mailto:ELEONORE.VANDEL@RESEAU-CEN.ORG)

# Les 9<sup>es</sup> Rencontres du Réseau Rhône & Saône

MUSÉE DÉPARTEMENTAL ARLES ANTIQUE, ARLES (13) / JEUDI 7 ET VENDREDI 8 NOVEMBRE 2024



LES ZONES HUMIDES, DE LA MÉMOIRE À L'ACTION