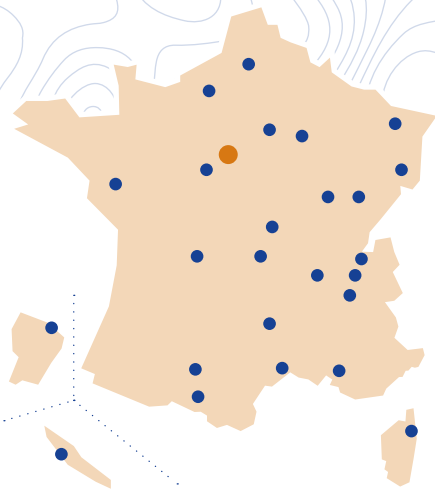


# RESTONS CONNECTÉS !

FÉDÉRATION  
DES CONSERVATOIRES  
D'ESPACES NATURELS  
www.reseau-cen.org  
02 38 24 55 00



## LES CONSERVATOIRES D'ESPACES NATURELS DANS LES TERRITOIRES

**ALLIER**  
cen-allier.org  
04 70 42 89 34

**ALSACE**  
conservatoire-sites  
-alsaciens.eu  
03 89 83 34 20

**ARIÈGE**  
ariegenature.fr  
05 61 65 80 54

**AUVERGNE**  
cen-auvergne.fr  
04 73 63 18 27

**BOURGOGNE**  
cen-bourgogne.fr  
03 80 79 25 99

**CENTRE-VAL DE LOIRE**  
cen-centrevalde Loire.org  
02 38 77 02 72

**CHAMPAGNE-ARDENNE**  
cen-champagne  
-ardenne.org  
03 25 80 50 50

**CORSE**  
cen-corse.org  
04 95 32 71 63

**FRANCHE-COMTÉ**  
cen-franchecomte.org  
03 81 53 04 20

**GUYANE**  
cen-guyane.fr  
+594 (0) 694 27 09 24

**HAUTS-DE-FRANCE**  
cen-hautsdefrance.org  
03 22 89 63 96

**HAUTE-SAVOIE**  
cen-haute-savoie.org  
04 50 66 47 51

**ÎLE-DE-FRANCE**  
cen-idf.fr  
06 70 02 69 98

**ISÈRE**  
cen-isere.org  
04 76 48 24 49

**LOIR & CHER**  
conservatoiresites41.com  
02 54 58 94 61

**LORRAINE**  
cen-lorraine.fr  
03 87 03 00 90

**NORMANDIE**  
cen-normandie.fr  
02 35 65 47 10

**NOUVELLE-AQUITAINE**  
cen-nouvelle-aquitaine.org  
05 55 03 29 07

**NOUVELLE-CALÉDONIE**  
cen.nc  
687 47 77 00

**OCCITANIE**  
cen-occitanie.org  
04 67 02 21 28

**PAYS DE LA LOIRE**  
cenpaysdelaloire.fr  
02 28 20 51 66

**PACA**  
cen-paca.org  
04 42 20 03 83

**RHÔNE-ALPES**  
cen-rhonealpes.fr  
04 72 31 84 50

**SAVOIE**  
cen-savoie.org  
04 79 25 20 32

## TABLEAU DE BORD

### ZOOM SCIENTIFIQUE



Crédit photo : © P. Busser (Plaine alluviale de l'Allier) / © A. Nevache-Hoppenot CEN PACA / © CEN Normandie - Conception graphique : Laurent Gehring

# Agir pour la nature dans les territoires



# Pour protéger les espaces naturels, il est indispensable de les connaître.

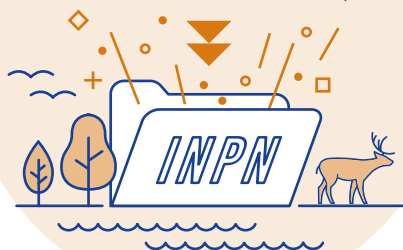
L'expertise scientifique et technique constitue l'un des piliers de l'action des Conservatoires d'espaces naturels, et est présente dans chacune des actions du réseau. **Développement de protocoles scientifiques, production de données, activités de recherche...** Les Conservatoires d'espaces naturels placent les sciences au cœur de leur mission.

## DONNÉES

# 750 000

### données naturalistes produites chaque année

Le réseau contribue à la connaissance scientifique en alimentant l'**Inventaire National du Patrimoine Naturel (INPN)**.



## GESTION

# 3 000

### sites naturels dotés d'un document de gestion



comptant pour

# 215 000 HA

## PLANS D'ACTION

Mise en œuvre et animation de

# 35

### plans nationaux d'actions en faveur des espèces menacées

Exemples



• Chiroptères

• Tortue d'Hermann

• Papillons de jour

## CONSEILS SCIENTIFIQUES

Chaque Conservatoire s'appuie sur un Conseil scientifique

# 500

bénévoles spécialistes des domaines liés aux milieux naturels et à leur gestion (botanique, géologie, entomologie, etc)

dont + de 120 chercheurs actifs ou à la retraite



- Ils orientent les actions des Conservatoires d'espaces naturels, notamment dans le choix des sites gérés et dans la définition des modes de gestion adaptés.
- Ils sont présents à l'échelle régionale ou infrarégionale, ce qui signifie que des Conseils scientifiques peuvent être communs à plusieurs Conservatoires d'espaces naturels.

## COMPÉTENCES

# 44

### salariés, membre du groupe national thématique scientifique



Regroupe un ou plusieurs référents scientifiques par Conservatoire d'espaces naturels et vise à mutualiser connaissances et expériences, ainsi qu'à développer des projets communs à l'ensemble du réseau.

# 31

 titulaires de doctorats

## PARTENARIATS

# 60

### établissements d'enseignement supérieur et de recherche partenaires

47 dans le cadre d'activités d'enseignement

30 dans le cadre d'activités de recherche.



Thèses, interventions en salle et sur le terrain dans les cursus, mobilisation d'étudiants dans le cadre de la gestion de sites, organisation de conférences, mises en place de chaires universitaires...

## PUBLICATIONS



# 38

### publications scientifiques en 2021

Parues dans des revues scientifiques à facteur d'impact ou dans des revues à comité éditorial développant un lien entre la recherche et l'action

## NOUVELLES TECHNOLOGIES

Depuis plusieurs années, les Conservatoires d'espaces naturels déploient de nouvelles méthodes et technologies dans le cadre de leurs activités scientifiques :



14 utilisent LE BARCODING (ADN environnemental)



9 utilisent LA TÉLÉDÉTECTION AÉRIENNE/SATELLITAIRE (autre que des photographies aériennes)



6 utilisent LA DÉTECTION ET L'IDENTIFICATION DES ESPÈCES (faune et flore) assistée par ordinateur par ANALYSE D'IMAGE



13 utilisent LA DÉTECTION ET DE L'IDENTIFICATION DES ESPÈCES (faune autre que chiroptère) assistée par ordinateur par analyse de son ÉCO-ACOUSTIQUE



20 utilisent DES DRONES pour réaliser des PHOTOGRAPHIES AÉRIENNES

13 utilisent DES DRONES pour réaliser DES IMAGES MULTISPECTRALES, LIDAR, RADAR