



# Webinaire de fin d'année

15 décembre 2025

## Lancement de la stratégie relative aux espèces exotiques envahissantes de l'axe Rhône

*Marie GRANGE, Fédération des Conservatoires d'espaces naturels*  
[polerhone@reseau-cen.org](mailto:polerhone@reseau-cen.org)



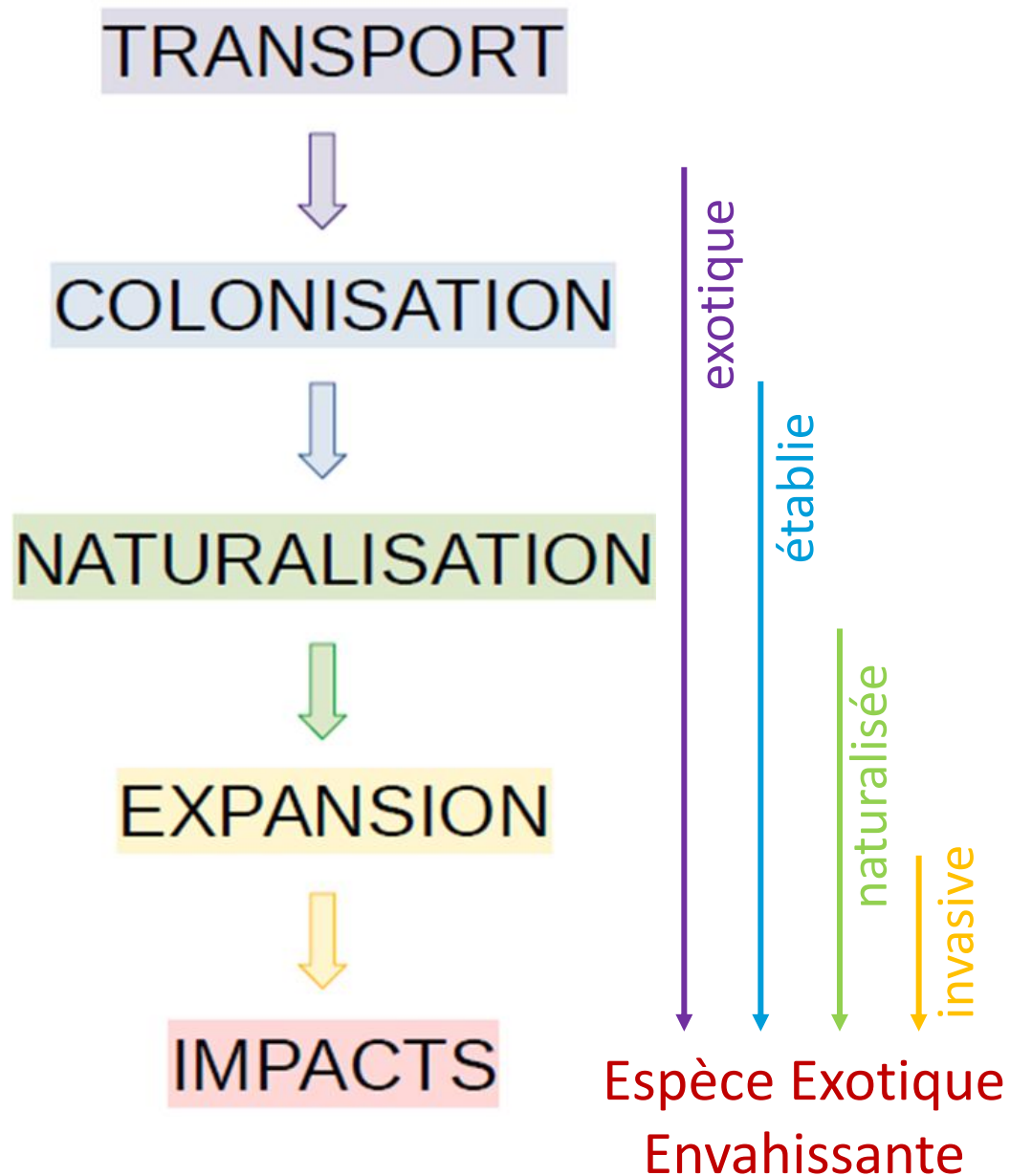
**PRÉSENTATION DE LA STRATÉGIE**

**ZOOM SUR LE PROGRAMME 2026**

**LISTES D'ESPÈCES : méthode et espèces cibles**

**ARTICULATION AVEC LES ACTIONS DES  
PARTENAIRES DU PLAN RHÔNE-SAÔNE**

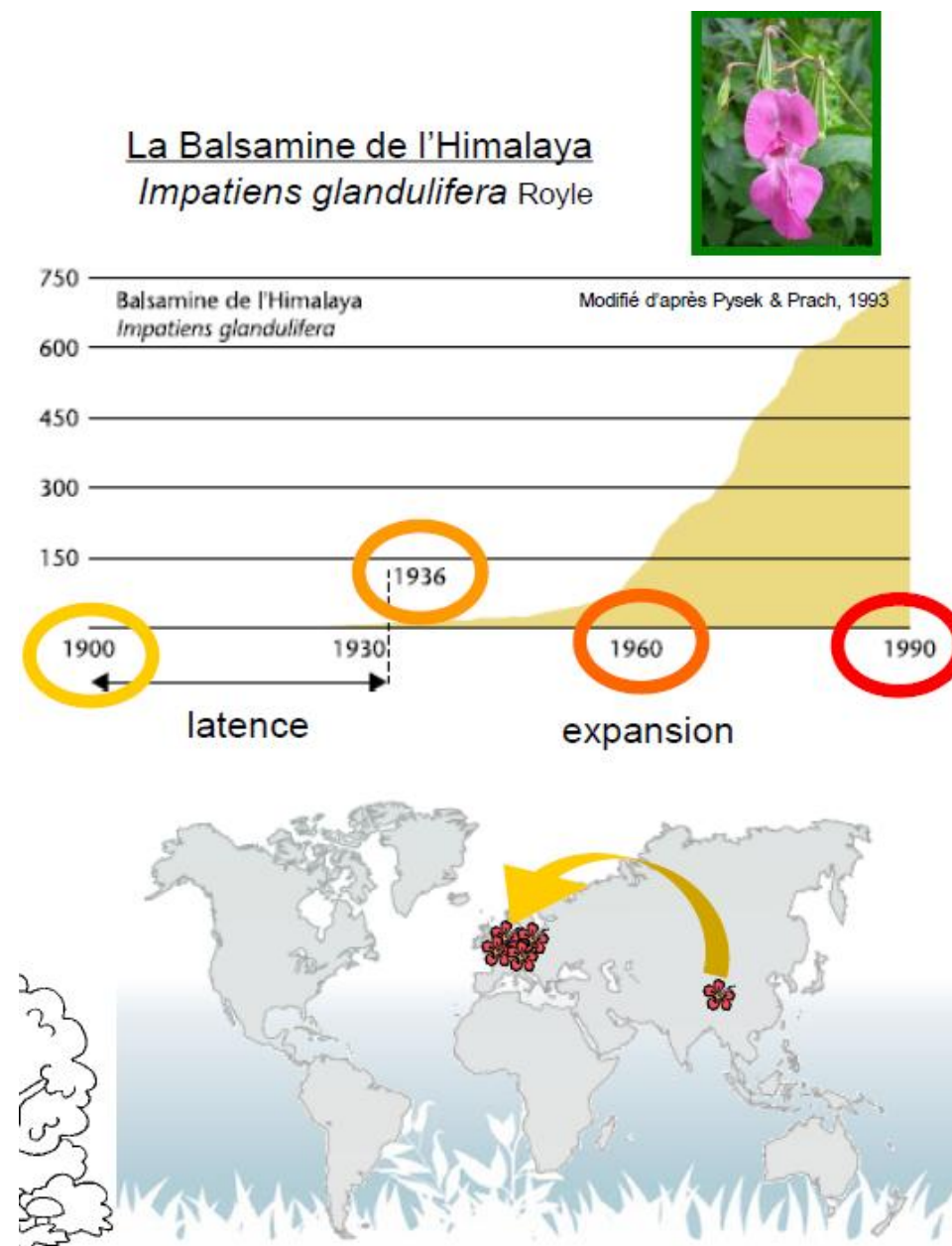
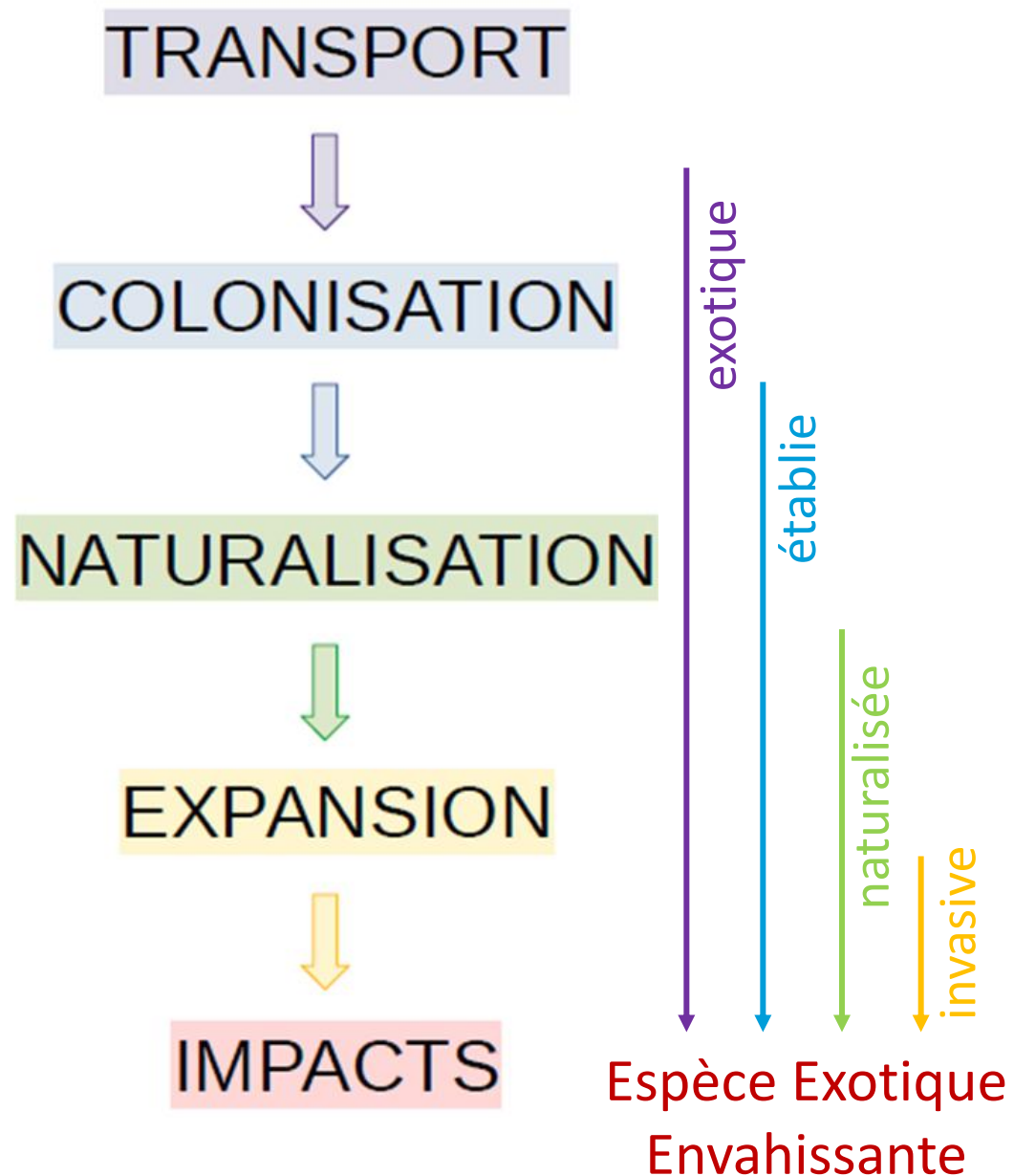
- EDF (Marie MERLE)
- CNR (Thomas POLLIN)
- AERMC (Laure CASTEL)
- Région AuRA (Luisa ALZATE)



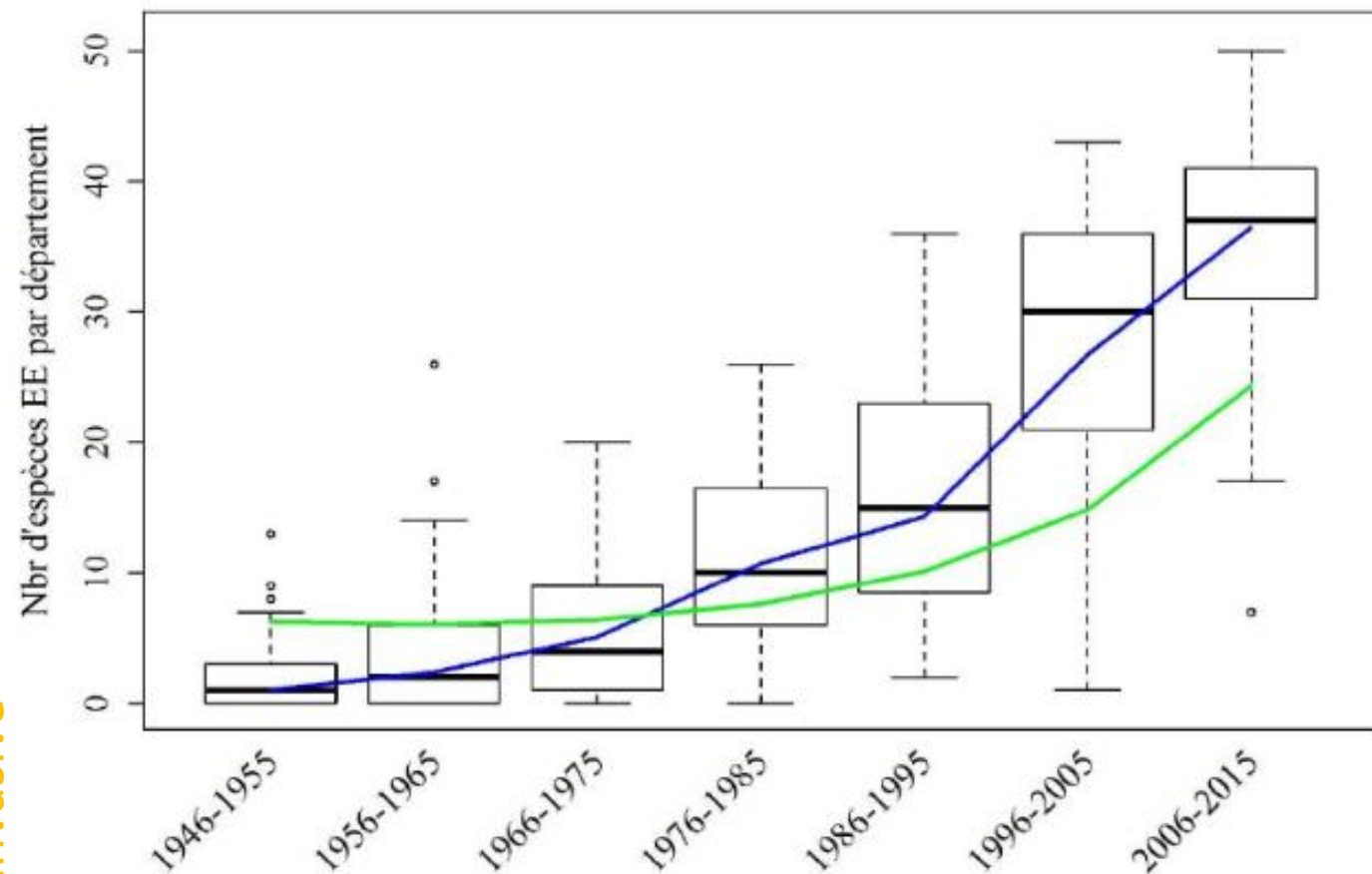
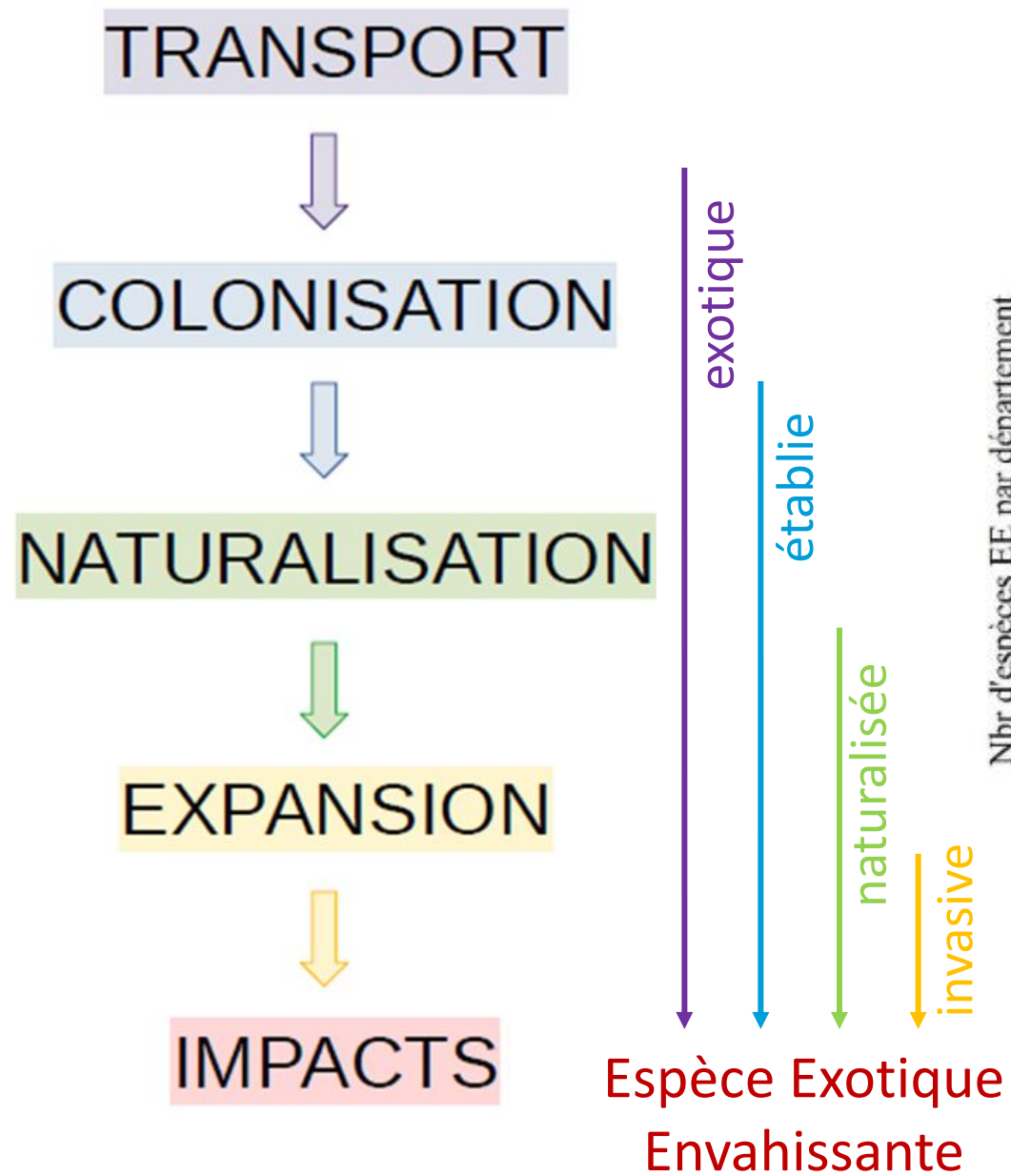
« Espèce introduite par l'Homme en dehors de son aire de répartition naturelle et dont **l'implantation** et la **propagation** menacent les écosystèmes, les habitats ou les espèces indigènes avec des conséquences écologiques et/ou économiques et/ou sanitaires négatives. »

- Définition de la Stratégie européenne relative aux espèces exotiques envahissantes (Conseil de l'Europe, 2013)

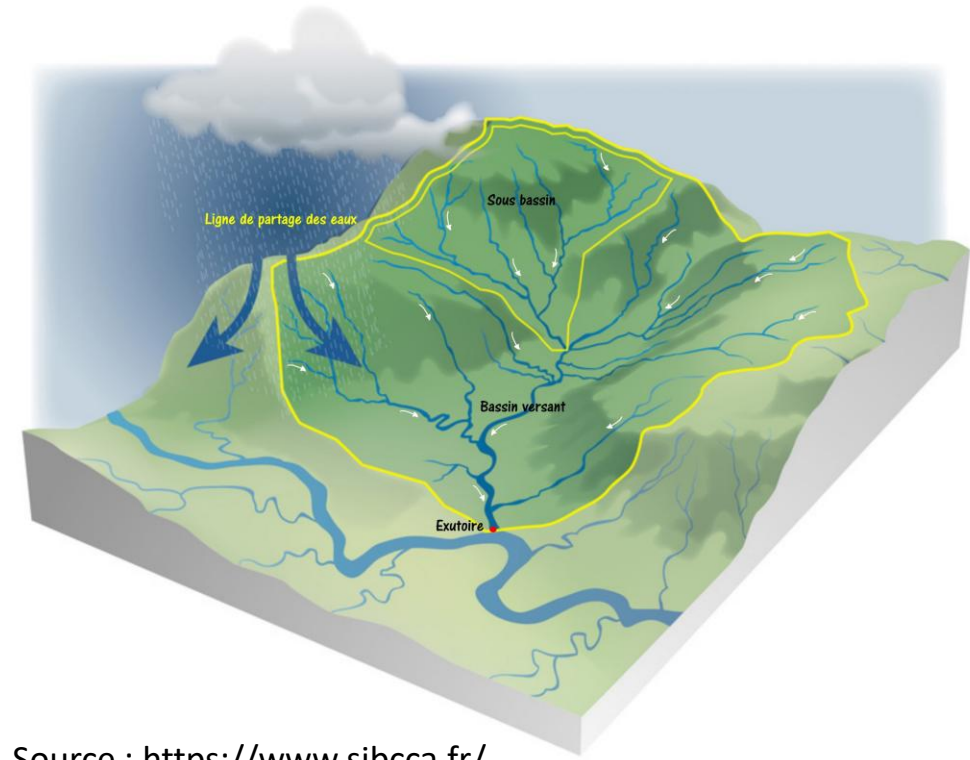




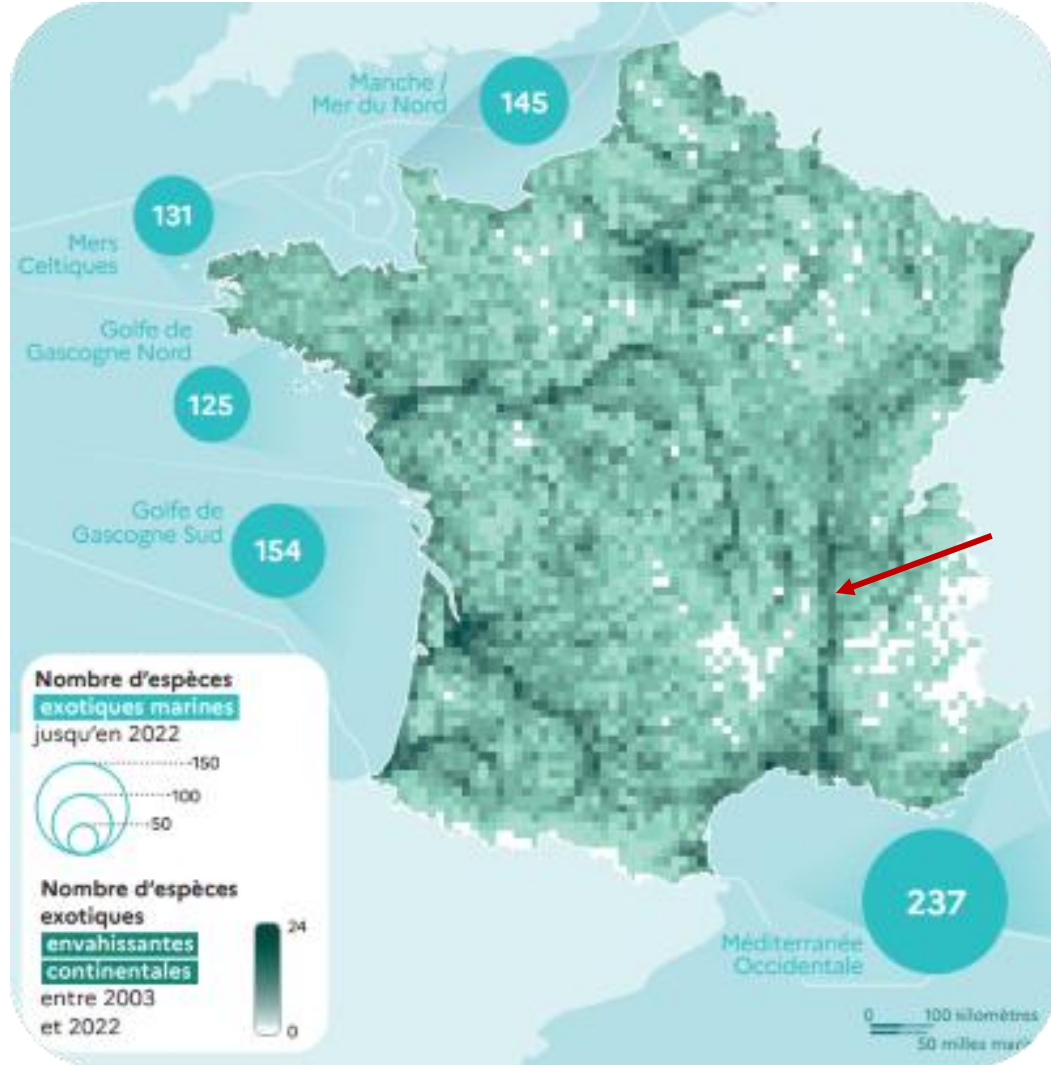




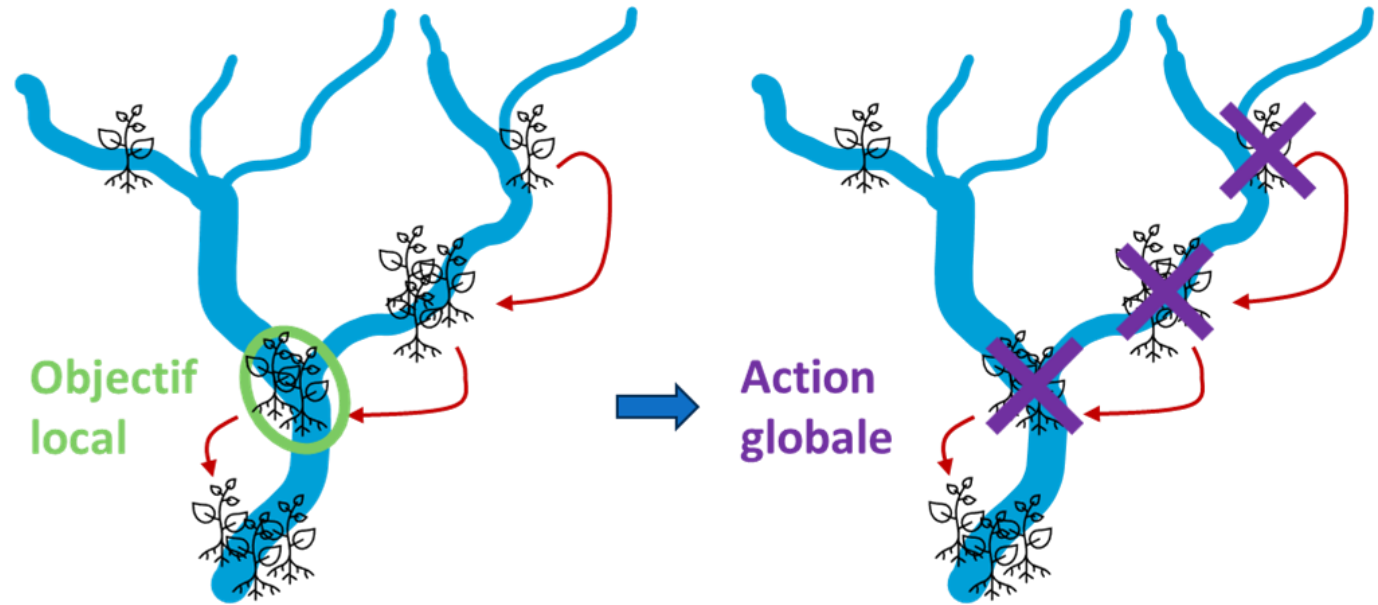
Thévenot et al. 2016



Source : <https://www.sibcca.fr/>



Source : Patrinat (OFB - MNHN) 2023

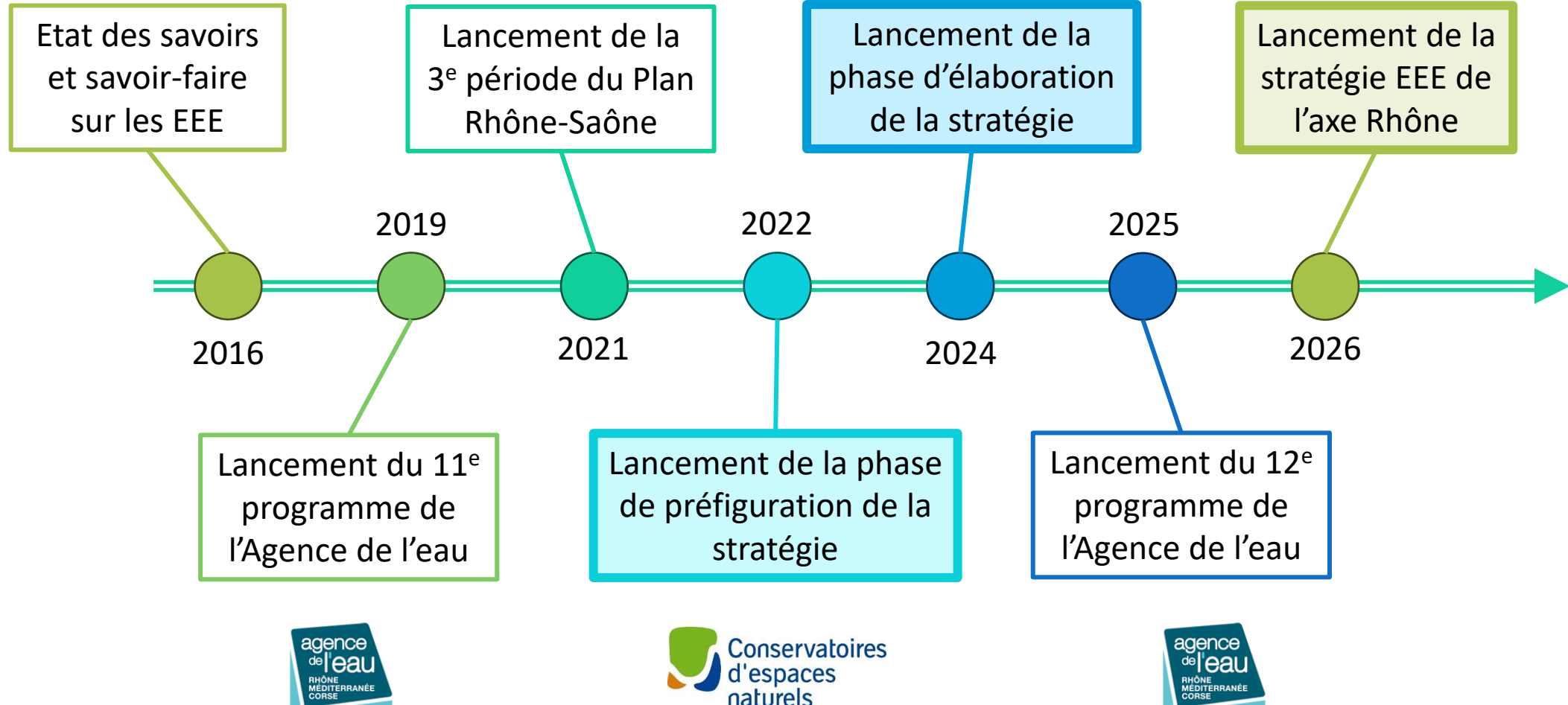


- Enjeux (espèces) spécifiques à chaque bassin versant
- Besoin d'actions collectives, concertées et coordonnées



Réseaux d'acteurs et stratégies





The background of the slide is a close-up photograph of several plant stems with clusters of small, bright yellow flowers. The stems are green and have some small, pointed leaves. The flowers are in various stages of bloom, with some showing more detail than others. The lighting is soft, creating a warm, natural feel.

# **PRÉSENTATION DE LA STRATÉGIE**



# Territoire de la stratégie



Rhône : **810 km**

Bassin versant du Rhône : **96 500 km<sup>2</sup>**

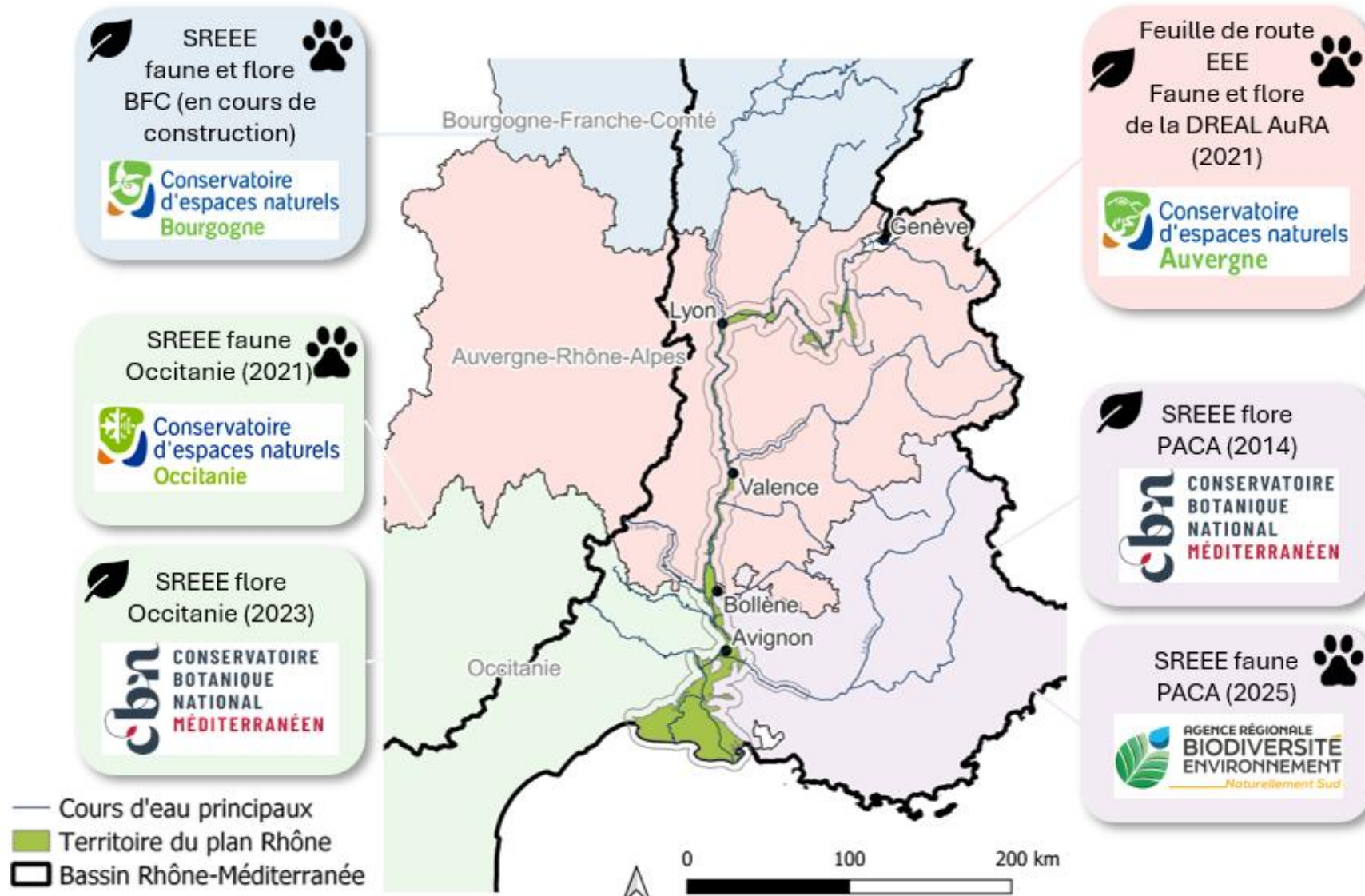
Territoire ciblé par la stratégie : **2963 km<sup>2</sup>**

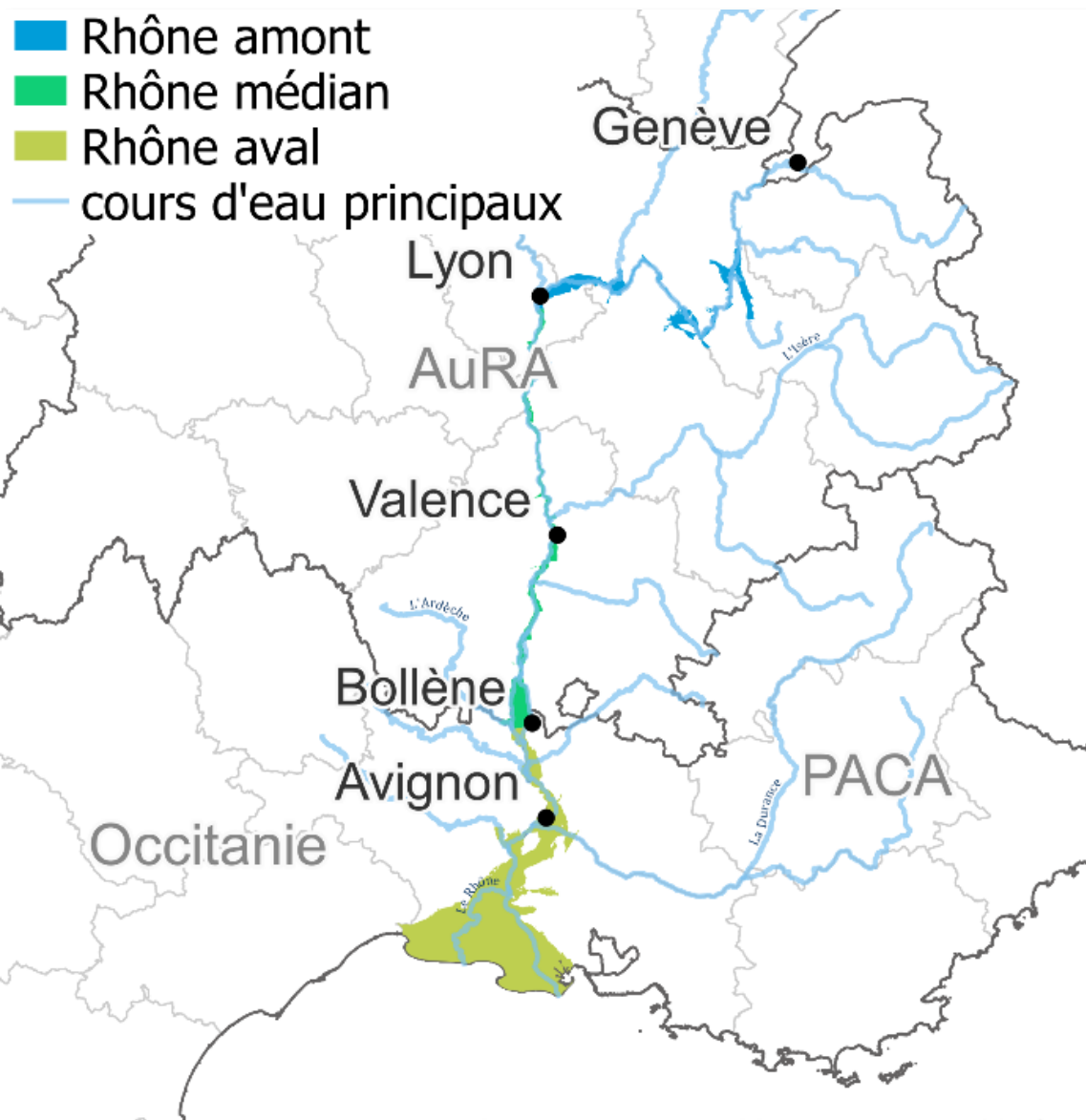
Régions traversées : **AuRA, Occitanie et PACA**

Nombre de département traversés : **11**

Régions biogéographiques traversées :  
**continentale, alpine et méditerranéenne**







## AXE RHÔNE

- Cadre stratégique et méthodologique
- Animation du réseau

## TRONÇON

- Échelle opérationnelle
- Groupes action territoriaux

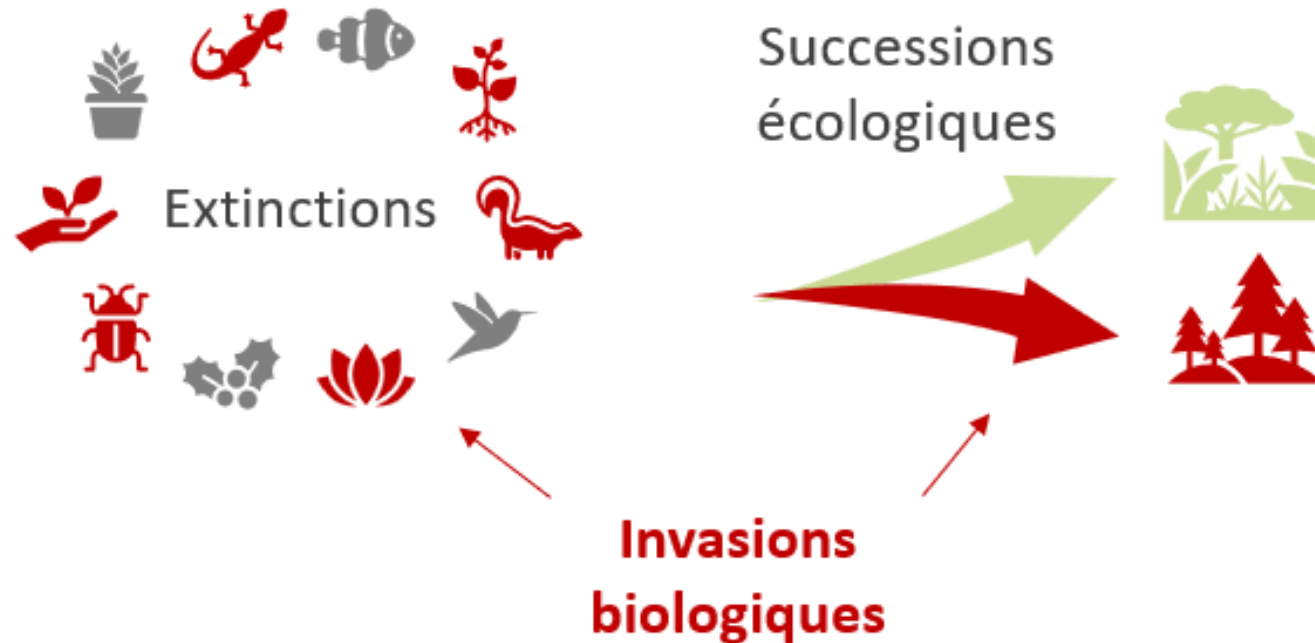
## LOCAL

- Plans de gestion (gestionnaire)
- Planification de la lutte



1

La conservation des milieux aquatiques et rivulaires du Rhône : les capacités de résistance et résilience





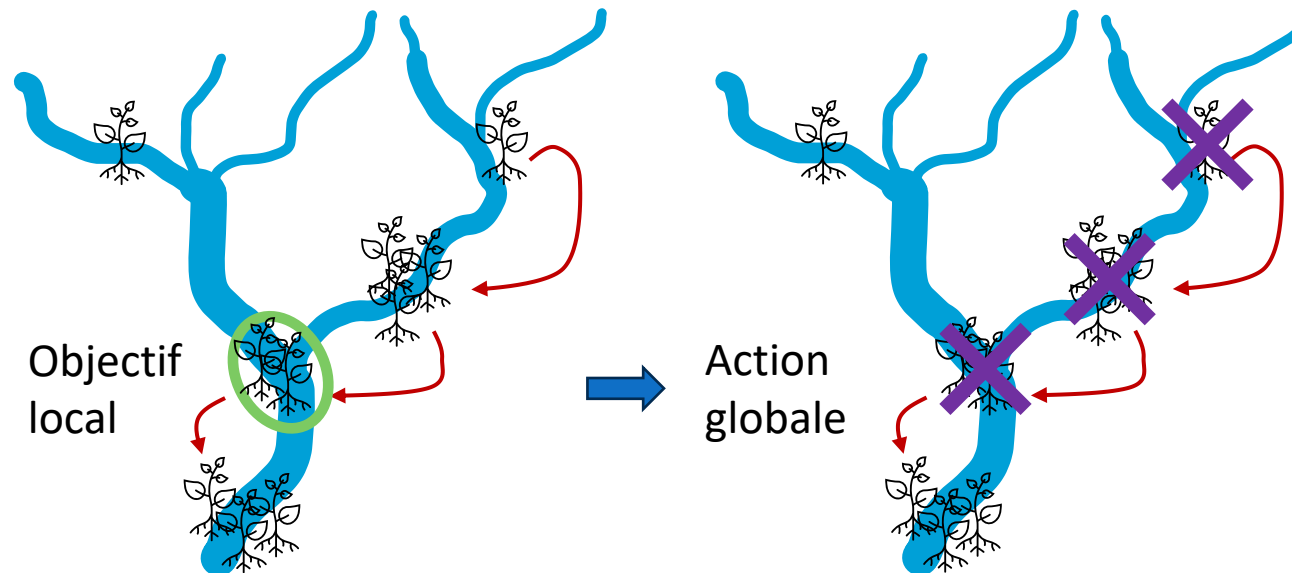


1

La conservation des milieux aquatiques et rivulaires du Rhône : les capacités de résistance et résilience

2

L'efficacité des actions portées sur les EEE sur l'axe Rhône





1

La conservation des milieux aquatiques et rivulaires du Rhône : les capacités de résistance et résilience

2

L'efficacité des actions portées sur les EEE sur l'axe Rhône

3

Le maintien des services écosystémiques rendus par les écosystèmes aquatiques et rivulaires



Les Jussies *Ludwigia* sp.



L'Ailante *Ailanthus altissima*



*Myriophyllum aquaticum*  
Emilie Mazaubert



*Ambrosia* sp.



**Enjeu 1 : La conservation des milieux aquatiques et rivulaires du Rhône & Enjeu 3 : Le maintien des services écosystémiques**

Axe 1 :  
**PREVENTION**

**Maîtriser les flux** d'EEE nouvelles sur le territoire de la stratégie permettant l'établissement de foyers

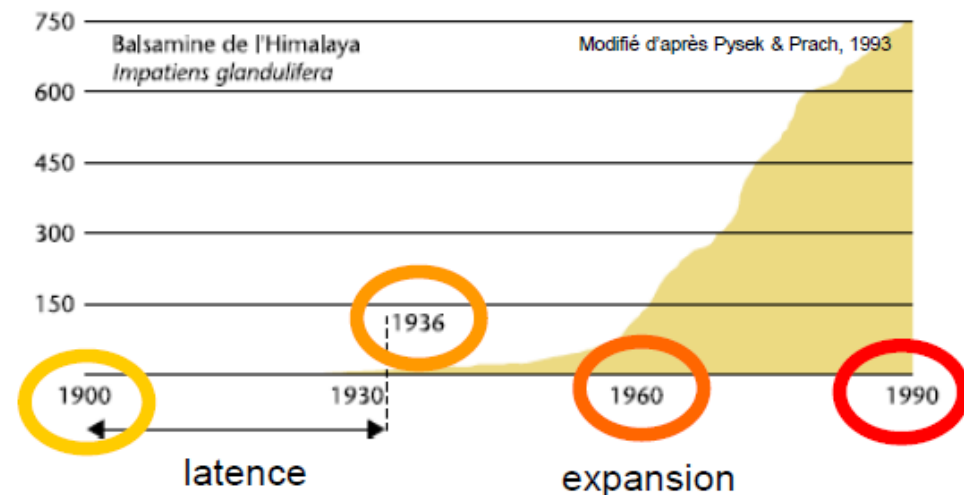
**Améliorer la capacité de résistance des milieux** à l'établissement de nouvelles populations d'EEE

Axe 2 :  
**GESTION**

**Intervenir précocement** sur les EEE en situation d'émergence

**Coordonner les interventions** sur les EEE largement répandues, selon des priorités d'action concertées afin de limiter les impacts négatifs de ces espèces

La Balsamine de l'Himalaya  
*Impatiens glandulifera* Royle



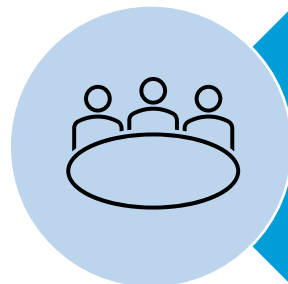




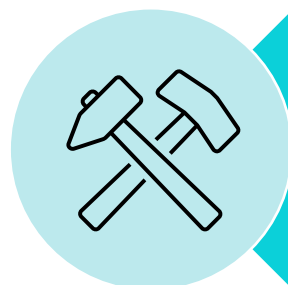
<b>Enjeu 1 : La conservation des milieux aquatiques et rivulaires du Rhône &amp; Enjeu 3 : Le maintien des services écosystémiques</b>	<b>Axe 1 : PREVENTION</b>	<b>Maîtriser les flux</b> d'EEE nouvelles sur le territoire de la stratégie permettant l'établissement de foyers
		<b>Améliorer la capacité de résistance des milieux</b> à l'établissement de nouvelles populations d'EEE
	<b>Axe 2 : GESTION</b>	<b>Intervenir précocement</b> sur les EEE en situation d'urgence
		<b>Coordonner les interventions</b> sur les EEE largement répandues, selon des priorités d'action concertées afin de limiter les impacts négatifs de ces espèces
<b>Enjeu 2 : L'efficacité des actions portées sur les EEE</b>	<b>Axe 3 : COMMUNICATION</b>	<b>Faciliter l'accessibilité de l'information et sa circulation</b> au sein du réseau
		<b>Favoriser la montée en compétences des acteurs</b> (formation) <b>et du grand public</b> (sensibilisation) sur la problématique des EEE sur le territoire élargi de la stratégie
	<b>Axe 4 : CONNAISSANCE</b>	<b>Identifier, mobiliser et acquérir les connaissances nécessaires</b> à la mise en œuvre d'actions éclairées sur les EEE sur l'axe Rhône
	<b>Axe 5 : GOUVERNANCE</b>	<b>Structurer et animer un réseau dynamique</b> à l'échelle de l'axe Rhône



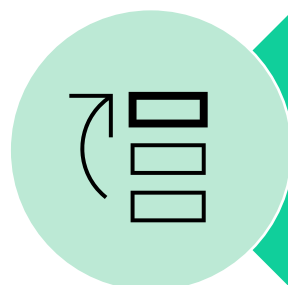
« Proposer un cadre coordonné de travail pour améliorer la prévention, la gestion et la sensibilisation aux espèces exotiques envahissantes sur l'axe Rhône. »



**Favoriser les échanges** et la coopération entre les acteurs de la gestion des EEE



**Mettre en place des actions support et construire des outils** pour améliorer l'efficacité de la gestion à l'échelle de l'axe



**Identifier des priorités d'action** communes à l'échelle de l'axe

Axe	Actions	2026	2027	2028	2029	2030	2031
Prévention	1. Mobiliser les prescripteurs et producteurs de végétaux et d'animaux pour prévenir et réduire l'introduction des EEE les plus préoccupantes						
	2. Identifier les risques de dispersion naturelle vers le territoire cible et accompagner les gestionnaires dans la gestion de ce risque						
	3. Recenser et diffuser les pratiques favorables et défavorables aux invasions biologiques						
	4. Outiller les gestionnaires pour détecter précocement les EEE sur leur territoire						
Gestion	5. Coconstruire et partager une procédure commune afin de coordonner les actions à l'échelle locale						
	6. Créer et maintenir un outil d'aide à la décision pour définir les objectifs de gestion à l'échelle locale						
	7. Créer et maintenir un outil permettant aux gestionnaires d'identifier les itinéraires techniques adaptés à la gestion des EEE sur leur site						
	8. Créer et mettre à jour une cartographie des acteurs et des actions sur le territoire						
	9. Faciliter la mutualisation des moyens entre les acteurs de la stratégie						
	10. Mettre en place une brigade d'intervention rapide spécialisée sur les espèces émergentes						
Connaissance	14. Identifier et prioriser les espèces pertinentes pour chaque action dans le cadre de la stratégie						
	15. Acquérir et partager des connaissances sur les méthodes de détection et de gestion des EEE						
	16. Coordonner la détection et évaluer l'impact des EEE sur le territoire						
Communication	11. Diffuser et valoriser la stratégie (appropriation par les acteurs / reconnaissance / essaimage)						
	12. Accompagner les acteurs dans la sensibilisation du grand public à la thématique EEE						
	13. Accompagner la montée en compétence des gestionnaires et des socio-professionnels sur la thématique des EEE						
Gouvernance	17. Mettre en place et animer les instances du réseau						
	18. Mettre en place et animer les groupes de travail thématiques						
	19. Faciliter la recherche de financements pour la mise en oeuvre d'actions à l'échelle locale						
	20. Evaluer et améliorer la stratégie						

Phase de création et développement

Phase de mise à jour

Phase de routine

Axe	Actions	2026	2027	2028	2029	2030	2031
Prévention	1. Mobiliser les prescripteurs et producteurs de végétaux et d'animaux pour prévenir et réduire l'introduction des EEE les plus préoccupantes						
	2. Identifier les risques de dispersion naturelle vers le territoire cible et accompagner les gestionnaires dans la gestion de ce risque						
	3. Recenser et diffuser les pratiques favorables et défavorables aux invasions biologiques						
	4. Outiller les gestionnaires pour détecter précocement les EEE sur leur territoire						
Gestion	5. Coconstruire et partager une procédure commune afin de coordonner les actions à l'échelle locale						
	6. Créer et maintenir un outil d'aide à la décision pour définir les objectifs de gestion à l'échelle locale						
	7. Créer et maintenir un outil permettant aux gestionnaires d'identifier les itinéraires techniques adaptés à la gestion des EEE sur leur site						
	8. Créer et mettre à jour une cartographie des acteurs et des actions sur le territoire						
	9. Faciliter la mutualisation des moyens entre les acteurs de la stratégie						
	10. Mettre en place une brigade d'intervention rapide spécialisée sur les espèces émergentes						
Connaissance	14. Identifier et prioriser les espèces pertinentes pour chaque action dans le cadre de la stratégie						
	15. Acquérir et partager des connaissances sur les méthodes de détection et de gestion des EEE						
	16. Coordonner la détection et évaluer l'impact des EEE sur le territoire						
Communication	11. Diffuser et valoriser la stratégie (appropriation par les acteurs / reconnaissance / essaimage)						
	12. Accompagner les acteurs dans la sensibilisation du grand public à la thématique EEE						
	13. Accompagner la montée en compétence des gestionnaires et des socio-professionnels sur la thématique des EEE						
Gouvernance	17. Mettre en place et animer les instances du réseau						
	18. Mettre en place et animer les groupes de travail thématiques						
	19. Faciliter la recherche de financements pour la mise en oeuvre d'actions à l'échelle locale						
	20. Evaluer et améliorer la stratégie						

2026-2027

- Mise en réseau
- Circulation de l'information

2028-2029

- Création des outils

2030-2031

- Soutien à l'action locale

Phase de création et développement

Phase de mise à jour

Phase de routine



## Action 4

### Outils les gestionnaires pour détecter précocement les EEE sur le territoire



**OBJECTIF** : Détecter les nouveaux foyers d'EEE le plus tôt possible pour pouvoir intervenir efficacement sur les populations.

**CONTEXTE** : Les espèces émergentes ou sur liste d'alerte sont par définition peu ou pas présentes sur le territoire. Elles sont donc parfois mal connues et pas toujours identifiées par les agents de terrain qui pourraient faire remonter l'information. Le délai dans la gestion induit par cette non-identification peut entraîner des coûts supplémentaires de gestion et des impacts supplémentaires sur le milieu.

Sous-action	Moyens	Partenaires identifiés	Programme de mise en œuvre						Priorité
	Echelle du fleuve		2026	2027	2028	2029	2030	2031	
4.1 Réaliser et diffuser un guide de terrain	guide (mise en page et impression ou plateforme)	GT flore et faune				30j			★★★
4.2 Compléter et diffuser les fiches espèces		CBN Med + GT flore et faune + réseaux territoriaux		6j		6j		6j	★★☆
	Echelle du tronçon		2026	2027	2028	2029	2030	2031	
4.3 Organiser des formations à l'identification et aux méthodes de détection des espèces	organisation d'évènements	GT formation + experts (CBN, OFB, CEN...)	5j	5j	5j	5j		5j	★★★



#### ESPECES CONCERNÉES

Espèces cibles pour le volet détection. Les espèces cibles du volet gestion des populations seront prioritaires dans un premier temps, mais l'action pourra au fil du temps s'étendre aux espèces pertinentes pour le volet gestion des impacts puis à l'ensemble des espèces cibles.



#### PRODUCTIONS

- Guide de détection et d'identification des EEE de l'axe Rhône
- Catalogue des espèces
- Fiches espèces complémentaires à celle déjà existantes

Phase de création / développement

Phase de mise à jour

Phase de routine

#### LIENS AVEC LES AUTRES ÉCHELLES GÉOGRAPHIQUES

Cette action s'appuiera sur les centres de ressources sur les EEE régionaux et nationaux. Les livrables ont pour cible les gestionnaires du territoire de la stratégie, mais seront aussi diffusés à l'échelle nationale.

#### LIENS AVEC D'AUTRES OBJECTIFS ET ACTIONS

- Objectif 8
- Actions 2, 6, 11, 14, et 16

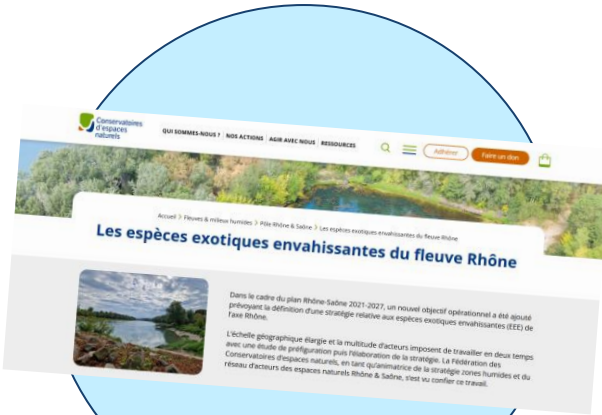
#### DOCUMENTS ET OUTILS COMPLÉMENTAIRES

- Composition des GT faune et flore
- [Guide de la faune exotique envahissante du bassin de la Loire](#)
- [Guide d'identification des principales plantes exotiques envahissantes du bassin Loire-Bretagne](#)



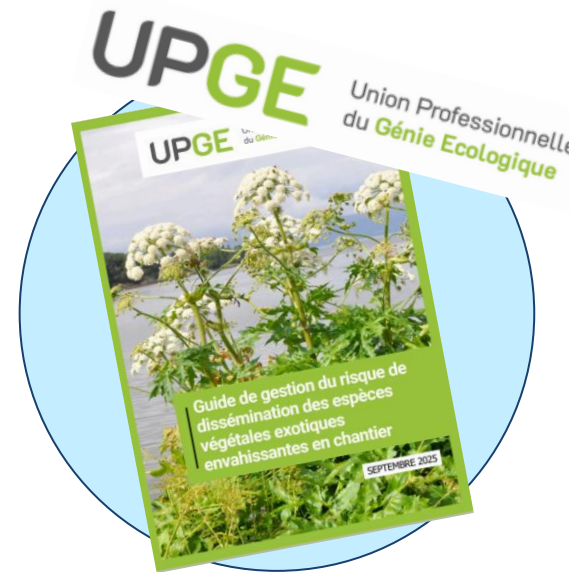
#### EVALUATION

- Nombre de fiches espèces complétées ou réalisées
- Nombre d'exemplaires du guide diffusés
- Nombre d'agents formés sur le territoire
- Nombre d'espèce émergentes détectées et gérée



Page de la  
stratégie

Cartographie  
des acteurs et  
des actions



Outils à  
destination des  
socio-  
professionnels

Outils à destination  
du grand public





Guide  
d'identification



Fiches espèce

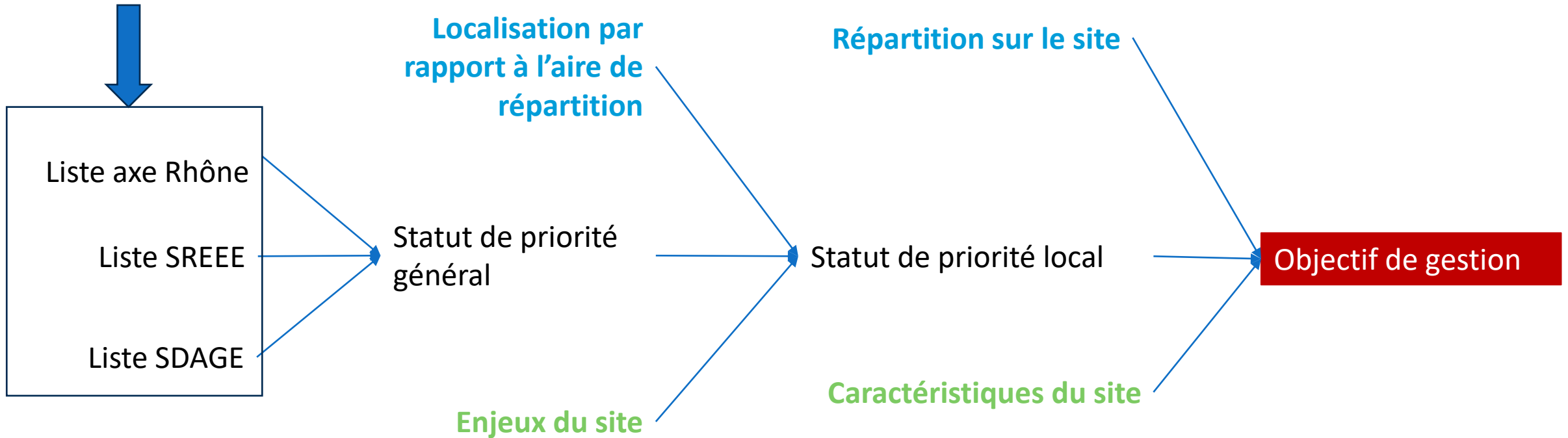


Fiches REX

Outil d'aide à la  
décision







# Exemples

## Cibles gestion des populations

Éradication de tous les foyers



Herbe à alligator

## Cibles gestion des impacts



Herbe de la pampa

Situation d'émergence sur un site  
présentant des enjeux biodiversité  
importants

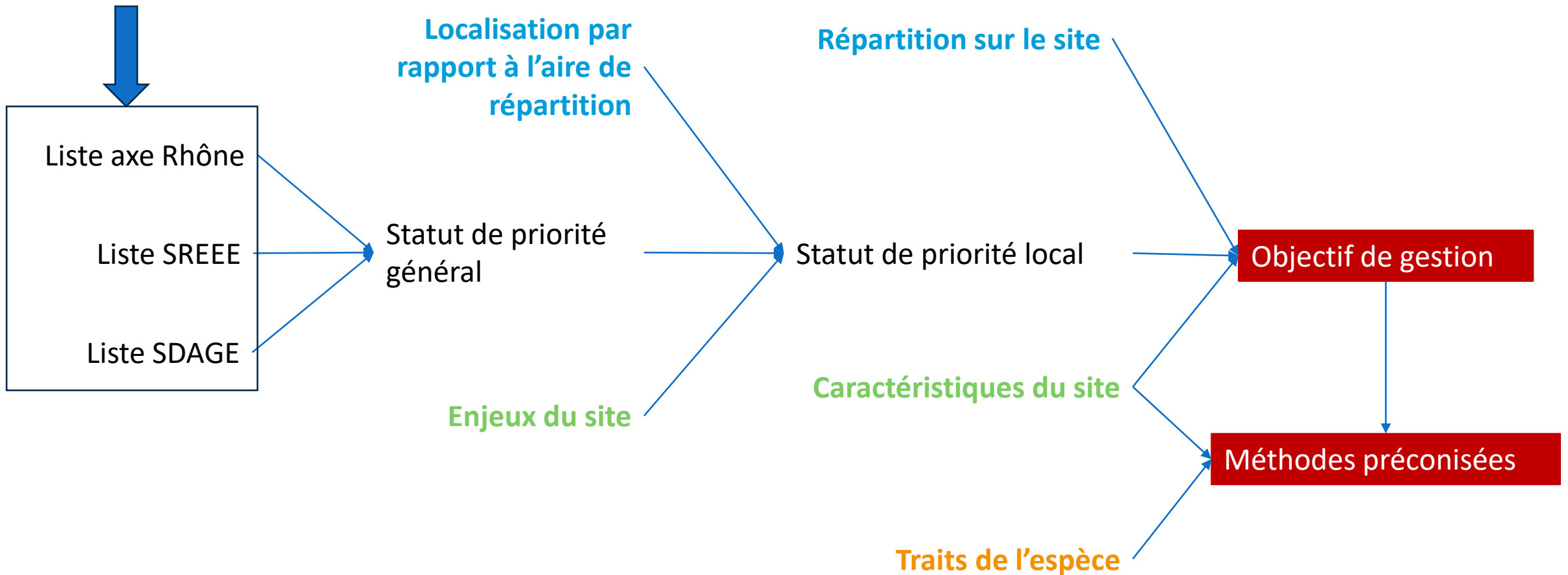
Éradication

Pas en situation d'émergence, sur un site  
présentant des enjeux biodiversité  
importants

Atténuation

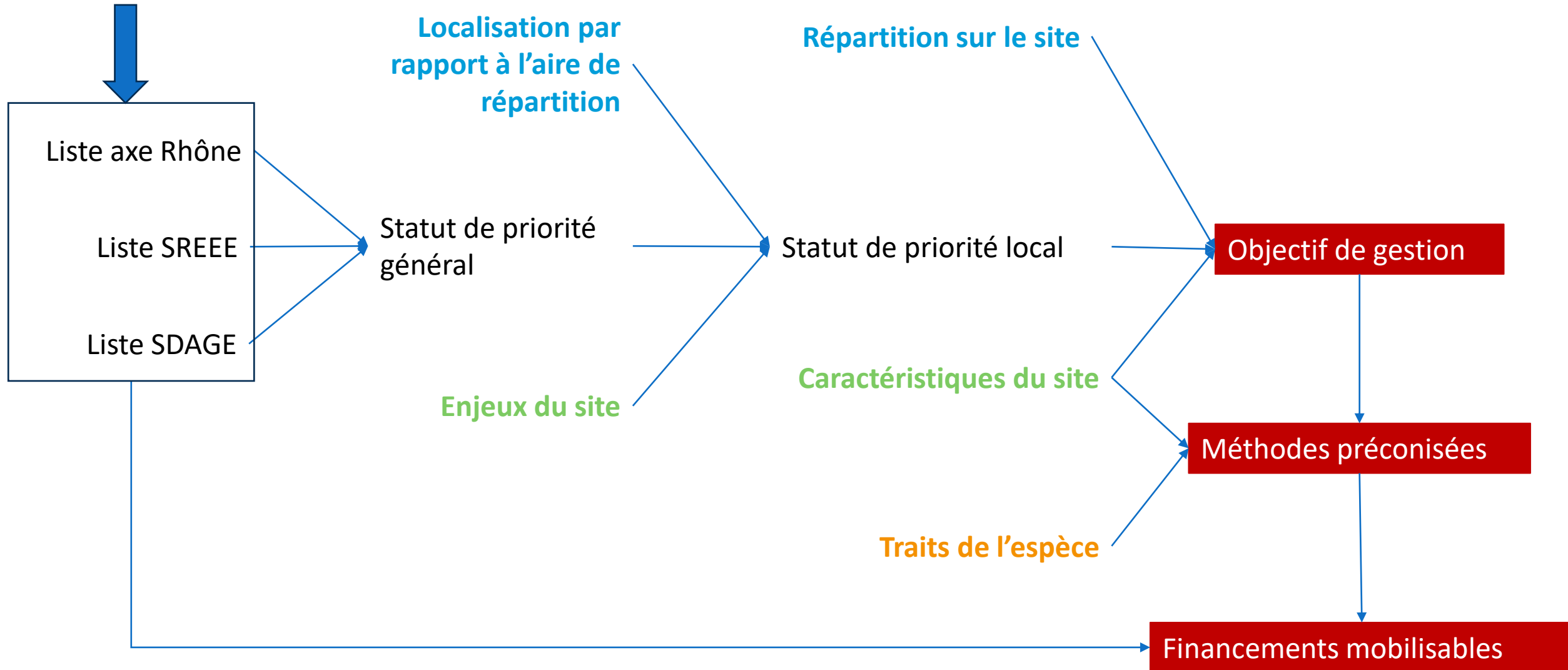
Sur un site ne présentant pas des enjeux  
biodiversité importants

Confinement  
ou  
Renoncement





# Outil intégré d'aide à la décision



2022

- \* Entretiens individuels avec les acteurs principaux de la gestion des EEE sur l'axe Rhône
- \* Réunion d'information à destination du réseau des gestionnaires.



2023

- \* Réunions du comité technique (COTECH) : enjeux et objectifs, méthode listes d'espèces, animation de la stratégie
- \* Enquête auprès des gestionnaires : attentes, besoins, espèces, données et actions en cours
- \* Réunions territoriales : espèces et secteurs prioritaires



2024

- \* Comité technique (COTECH) : articulation des actions
- \* Echanges bilatéraux avec les principaux acteurs (en particulier les animateurs des stratégies régionales)
- \* Enquête auprès des gestionnaires : précision de la répartition des espèces peu présentes sur l'axe



2025

- \* Dossier partagé : fiches action et notes de déploiement
- \* Réunions actions
- \* Comité technique (COTECH) : programmation de l'action
- \* Comités de tronçon : identification des acteurs locaux
- \* Réunion des GT faune et flore : identification des espèces cibles



2026

# Concertation



Réunions, ateliers et groupes de travail



Enquête en ligne



Entretiens téléphoniques

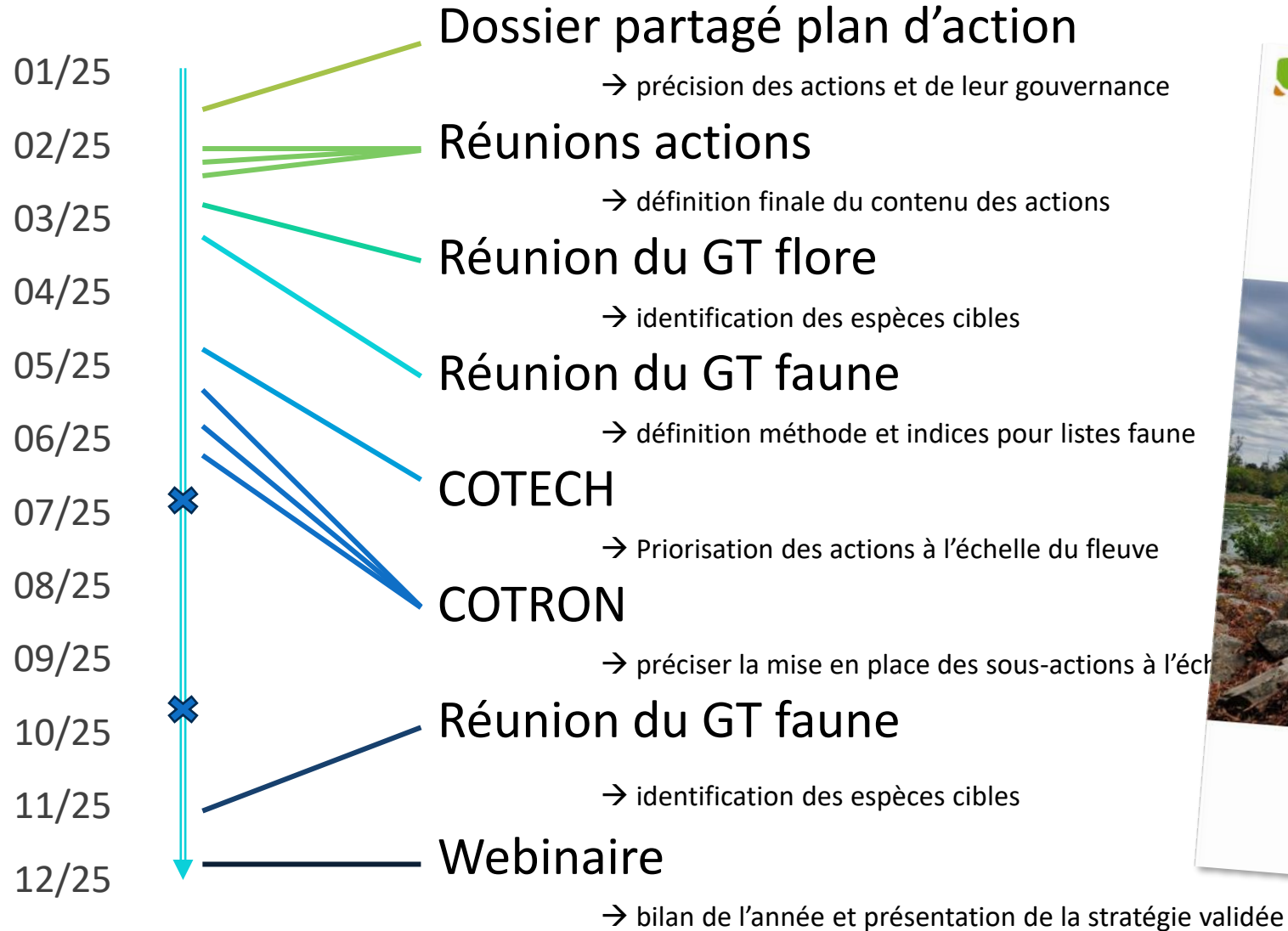


Questionnaires



✕ Réunions  
du COPIL

Circulation du  
document pour  
validation



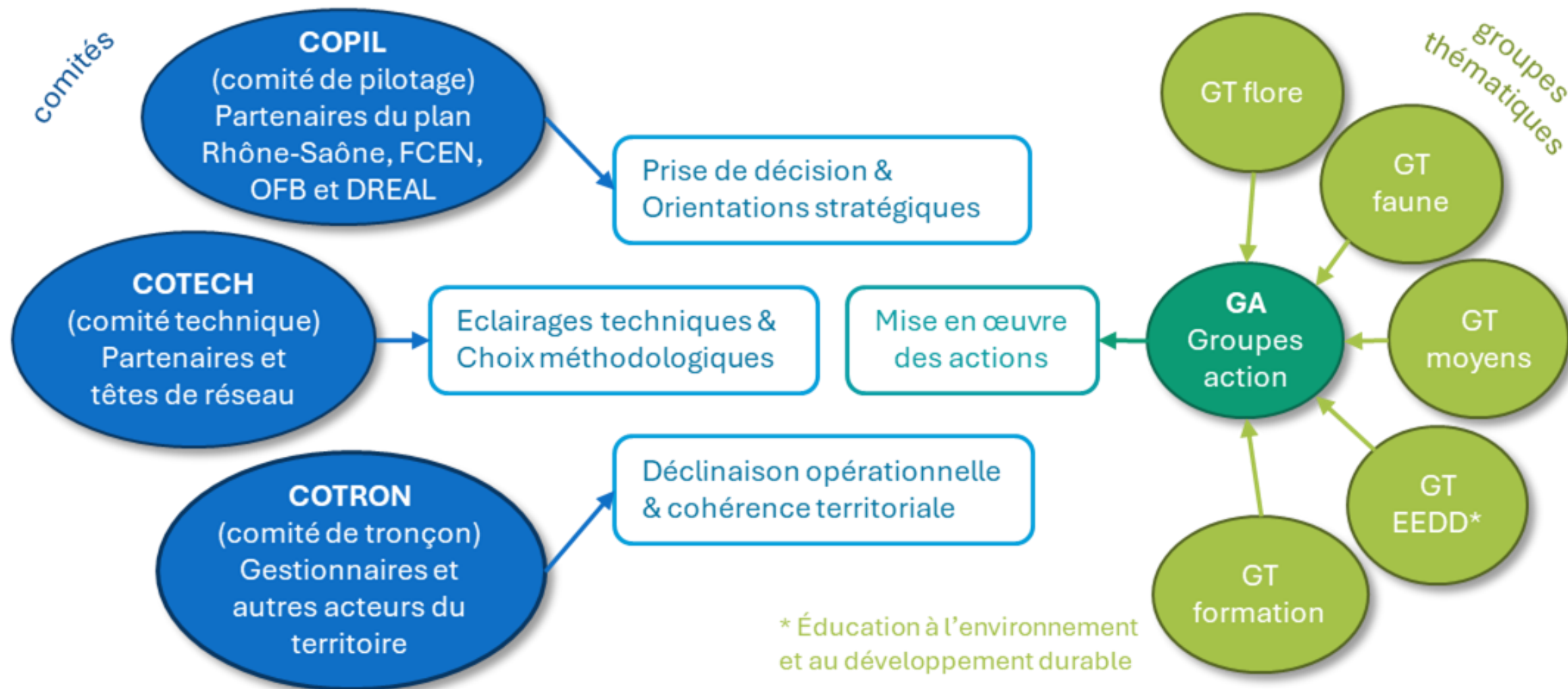




Merci!



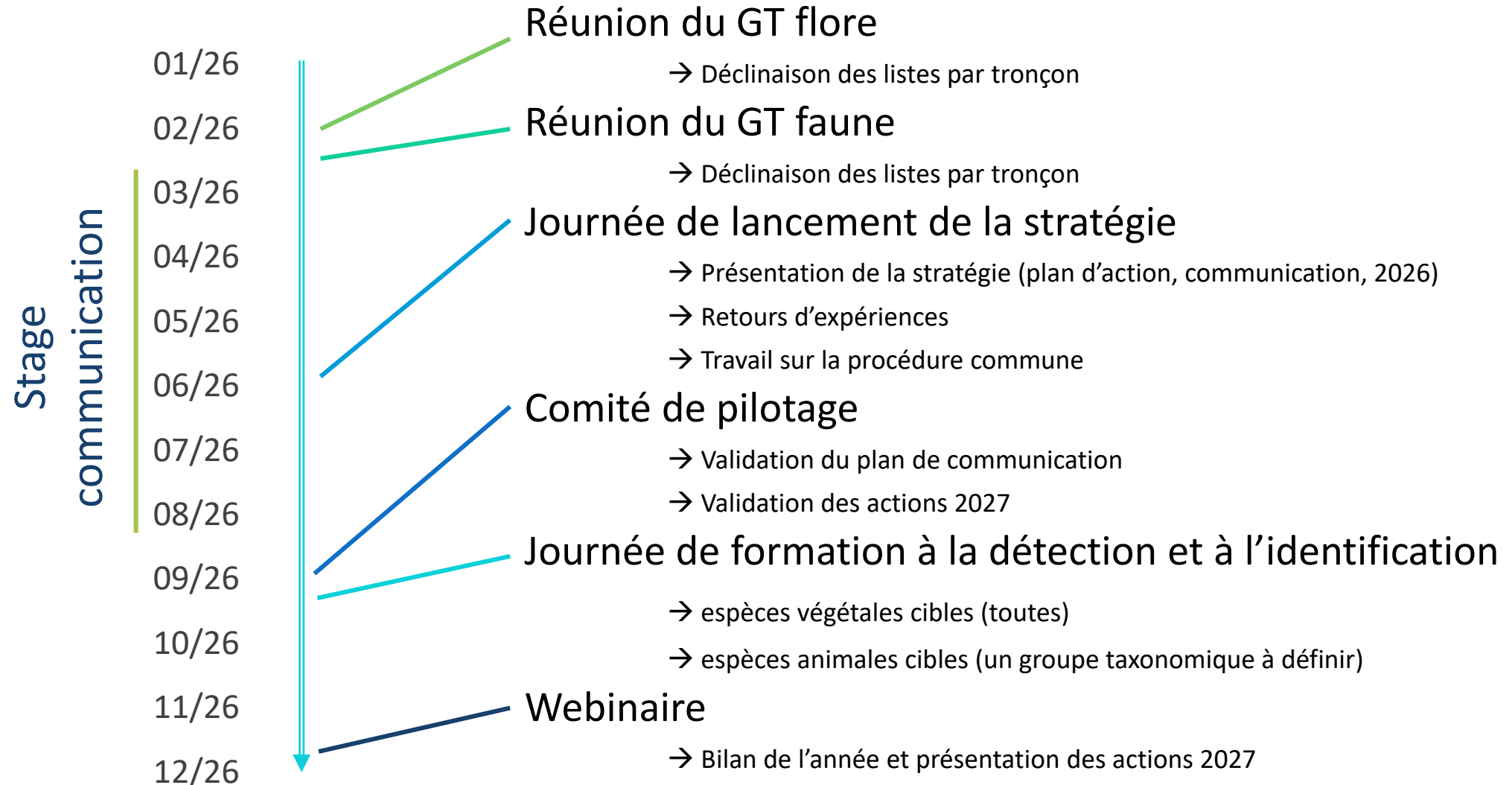






# ZOOM SUR 2026



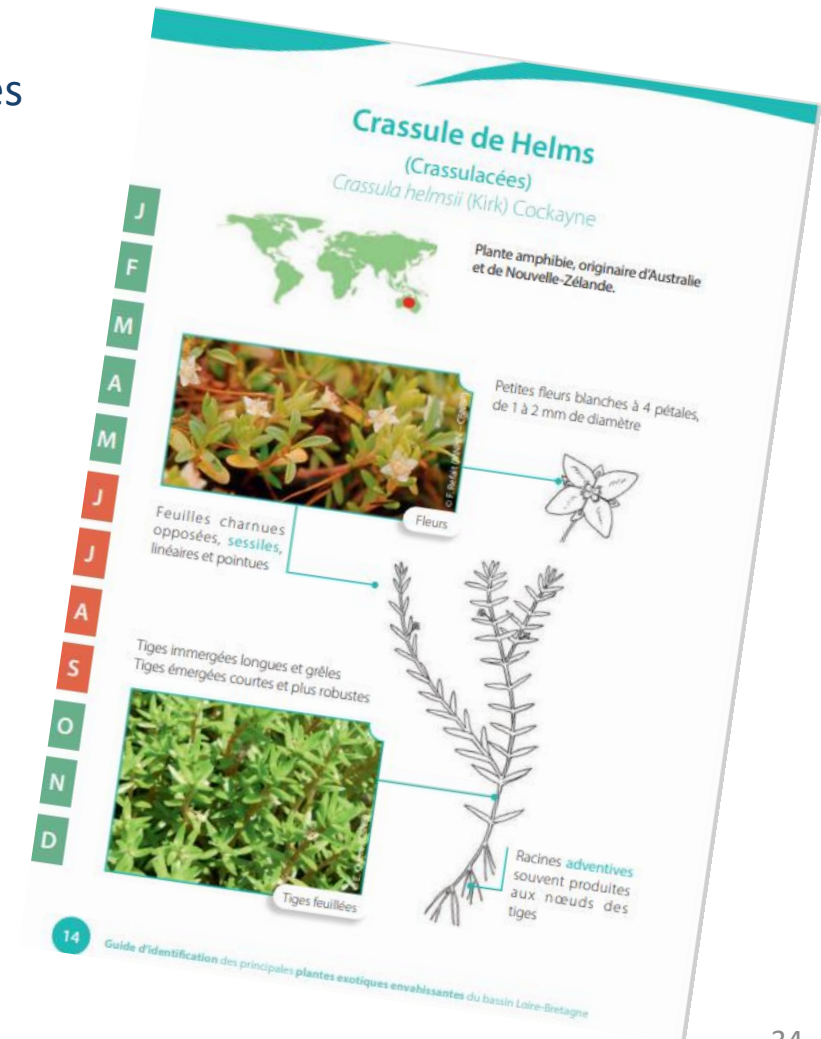






## Axe 1 : Prévention

- Action 1 => Identifier et établir un premier contact avec les prescripteurs et producteurs de végétaux et animaux
- Action 4 => Organiser une formation à la détection et à l'identification des EEE cibles





## Axe 2 : Gestion

- Action 5 => Définir la procédure commune : étapes, ressources et contacts associés
- Action 8 => Créer un annuaire cartographique, et une cartographie des actions

Identification, cartographie de la population et définition du stade invasif

Transmission des données

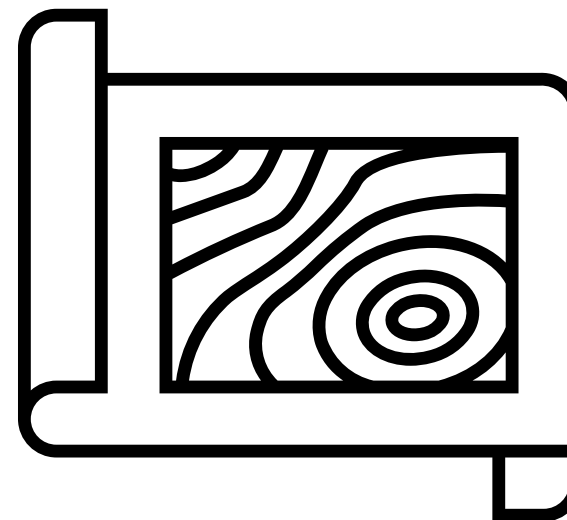
Définition de l'objectif de gestion

Identification d'un protocole de gestion adapté

Mise en place du protocole et renseignement du tableau de bord



Acteurs



Actions en cours

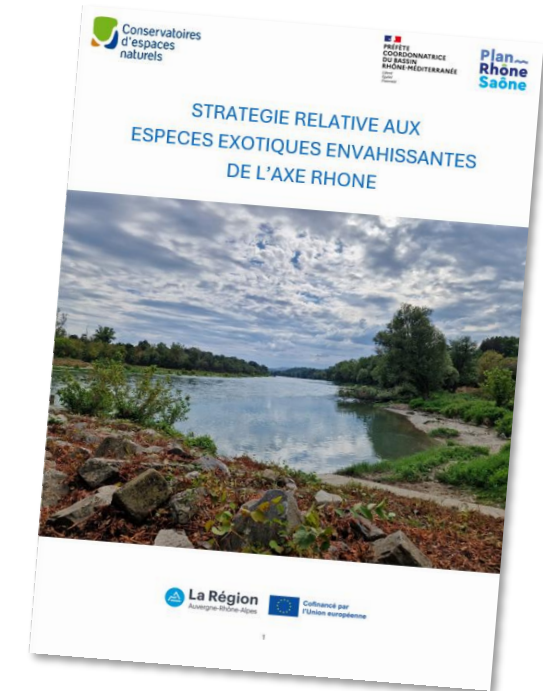
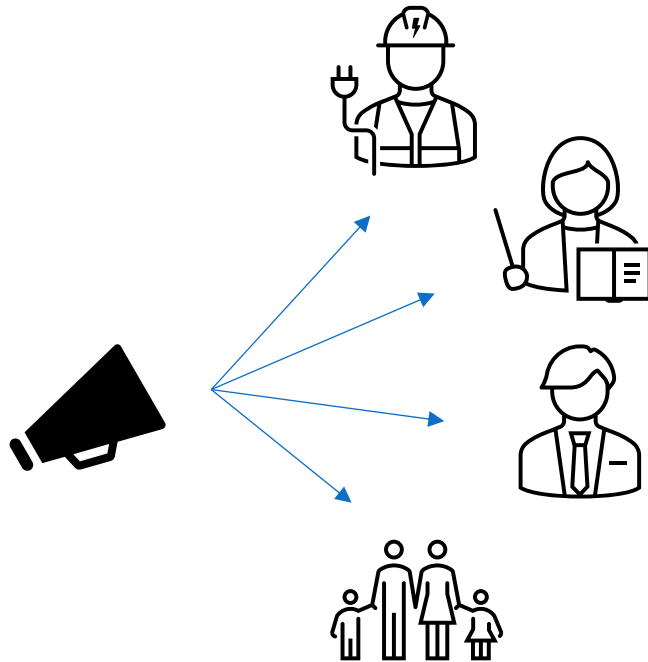


Espèces cibles



## Axe 3 : Communication

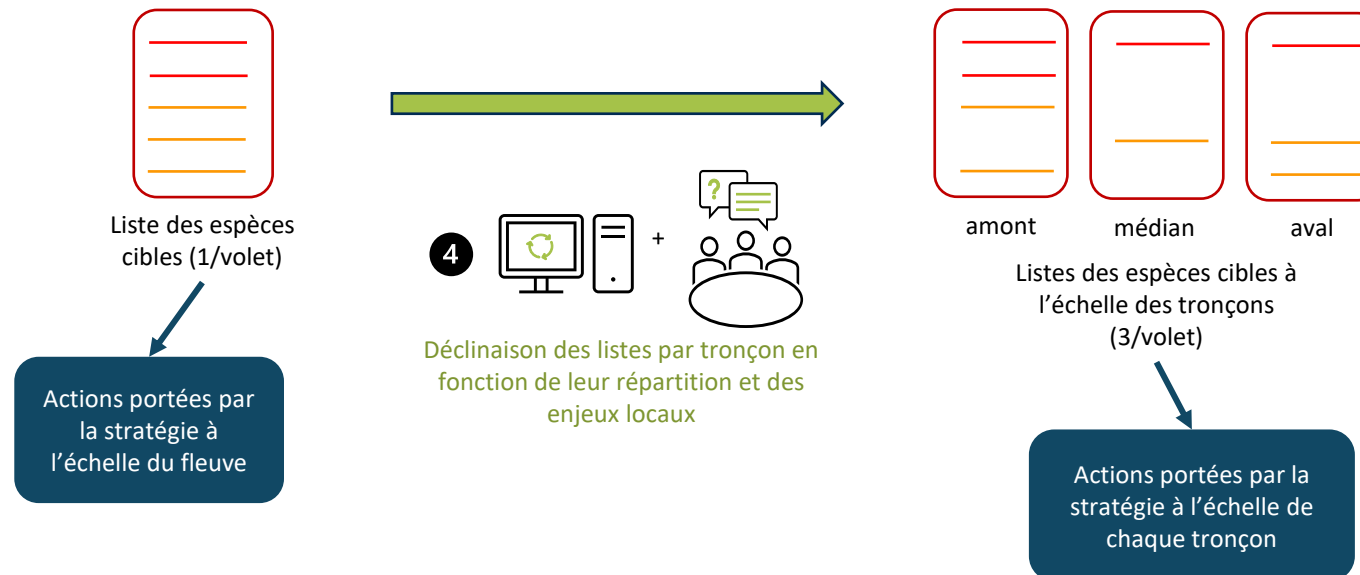
- Action 11 => Définir un plan de communication et construire les premiers outils
  - => Identifier les prestations et outils déjà disponibles sur le territoire
  - => Publier le document de présentation de la stratégie





## Axe 4 : Acquisition de connaissances

- Action 14 => Décliner les listes d'espèces cibles par tronçon
- Action 15 => Définir le format des REX et réaliser le premier (deux si possible)
- Action 16 => Créer une cartographie des espèces cibles sur le territoire







## Axe 5 : Gouvernance

- Action 17 => Organiser le COPIL et la journée de lancement de la stratégie
- Action 18 => Mettre en place et animer les groupes action pour les actions 1, 5, 8, 11, 14, 15 et 19
- Action 19 => Créer un catalogue des financements mobilisables et relayer les AAP et AMI pertinents
- Action 20 => Renseigner les indicateurs annuels prévus



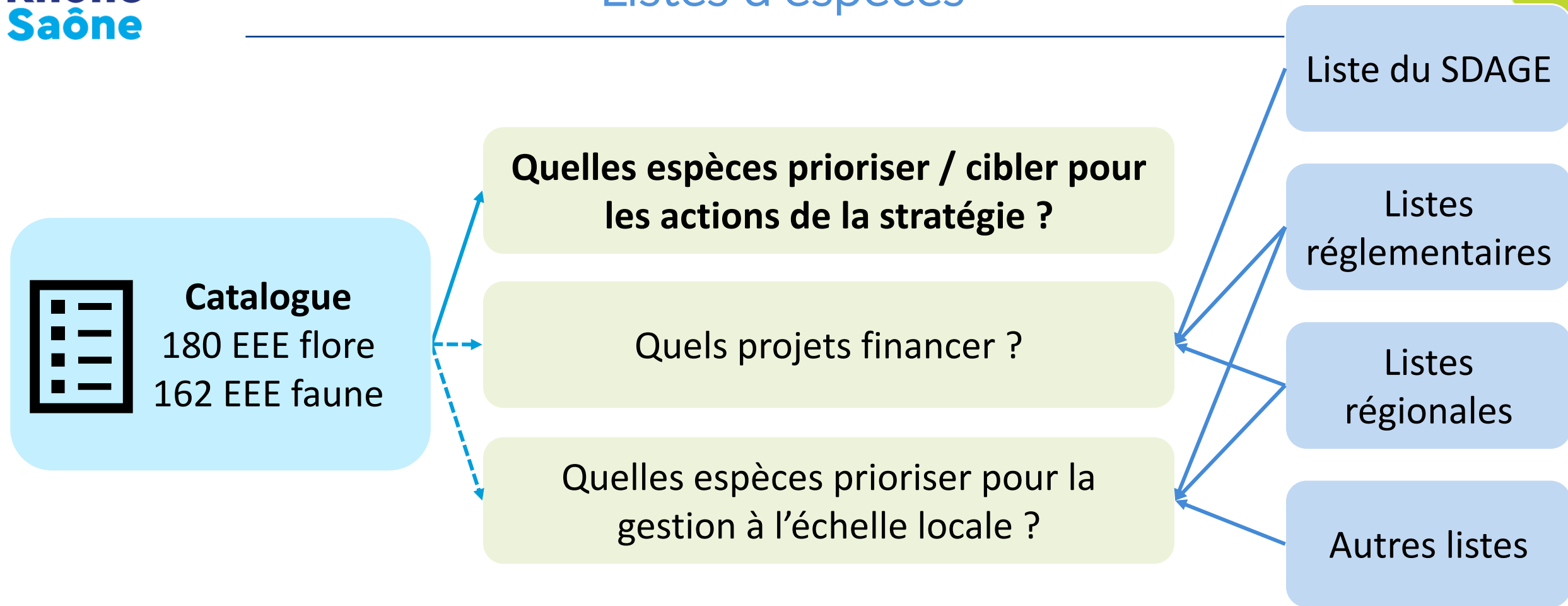


# LISTES D'ESPÈCES





## Listes d'espèces



Pour quelles espèces la collaboration des acteurs au sein de la stratégie permettra de meilleurs résultats que l'action individuelle de ces acteurs ?



Pour quelles espèces la collaboration des acteurs au sein de la stratégie permettra de meilleurs résultats que l'action individuelle de ces acteurs ?



→ Prévention



→ Gestion des populations



→ Acquisition de connaissances  
sur la dynamique et les impacts

→ Détection



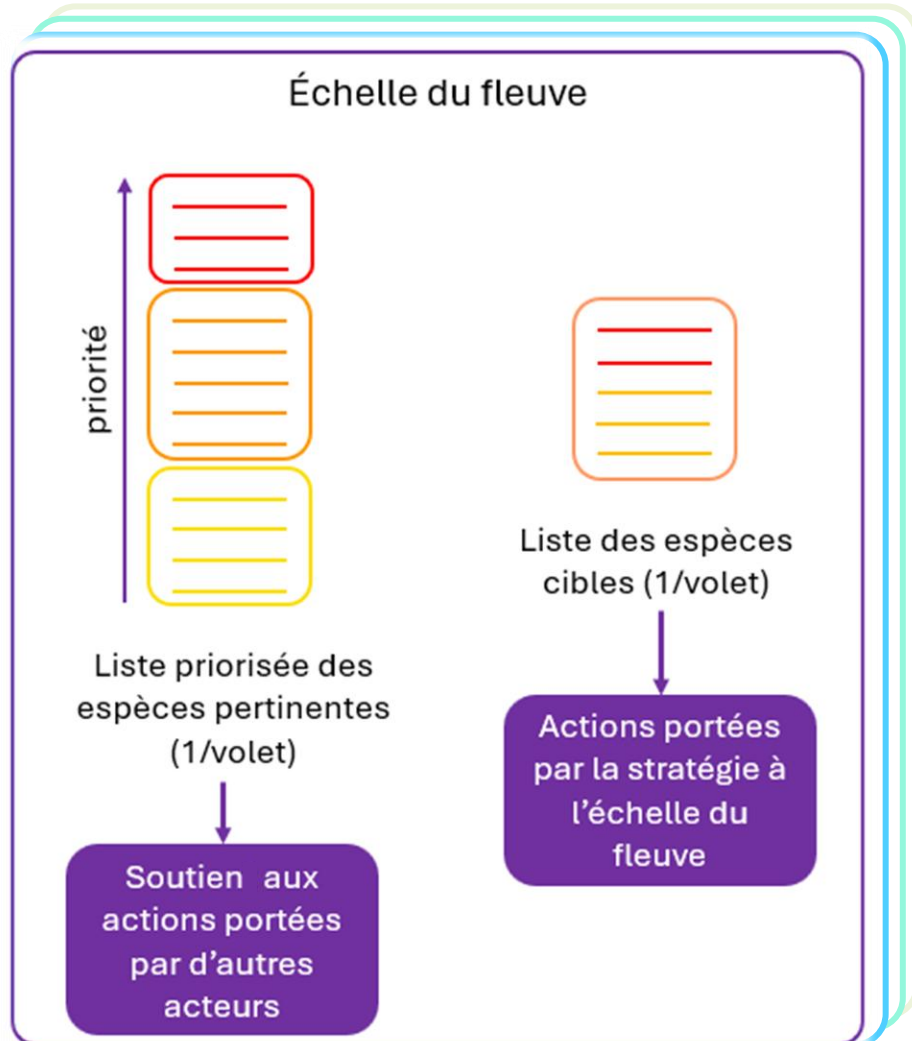
→ Gestion des impacts



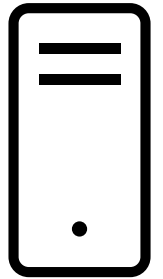
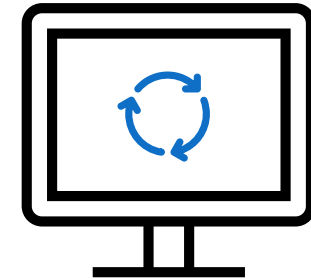
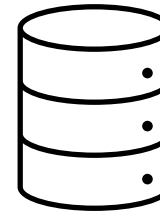
→ Acquisition de connaissances  
sur la détection et la gestion







1



2

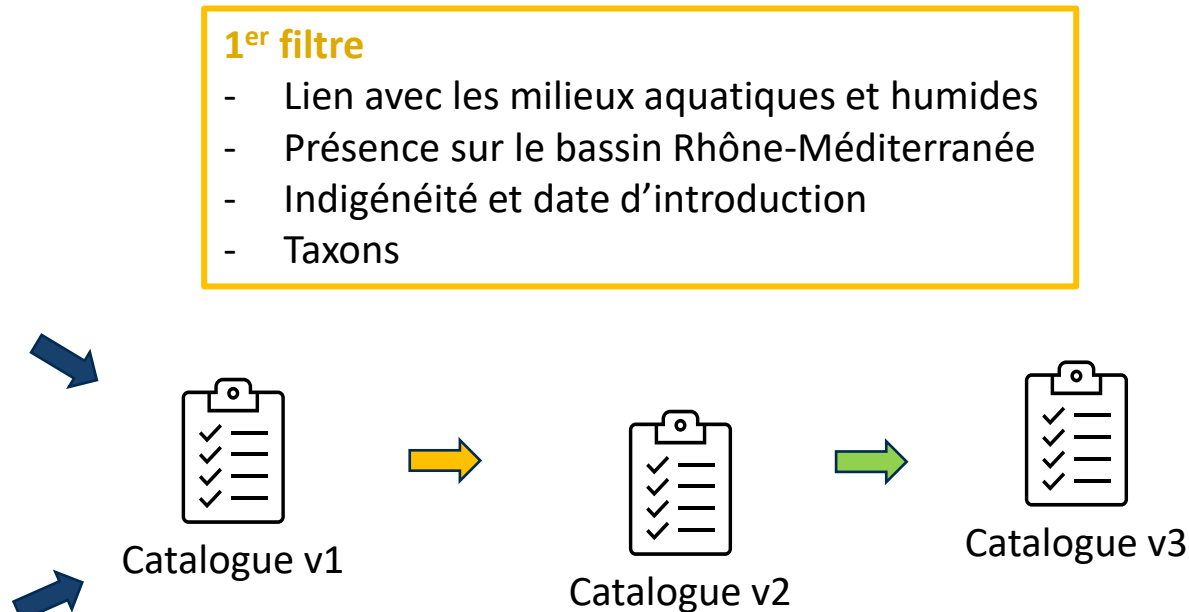




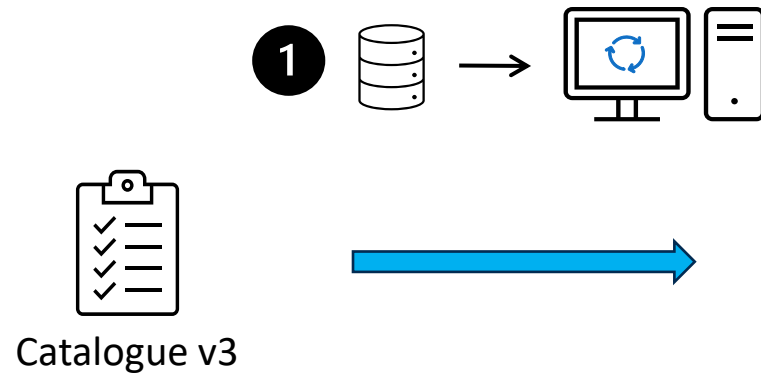
## Listes existantes sur le territoire :

- Liste du SDAGE
- Listes réglementaires
- Listes des stratégies régionales
- ...

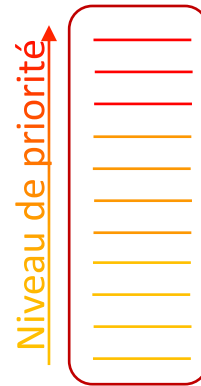
## Enquête auprès des gestionnaires



# Méthode : priorisation par volet d'actions



Identification et priorisation des espèces pertinentes : système à points (poids associés à chaque critère spécifique à chaque volet)

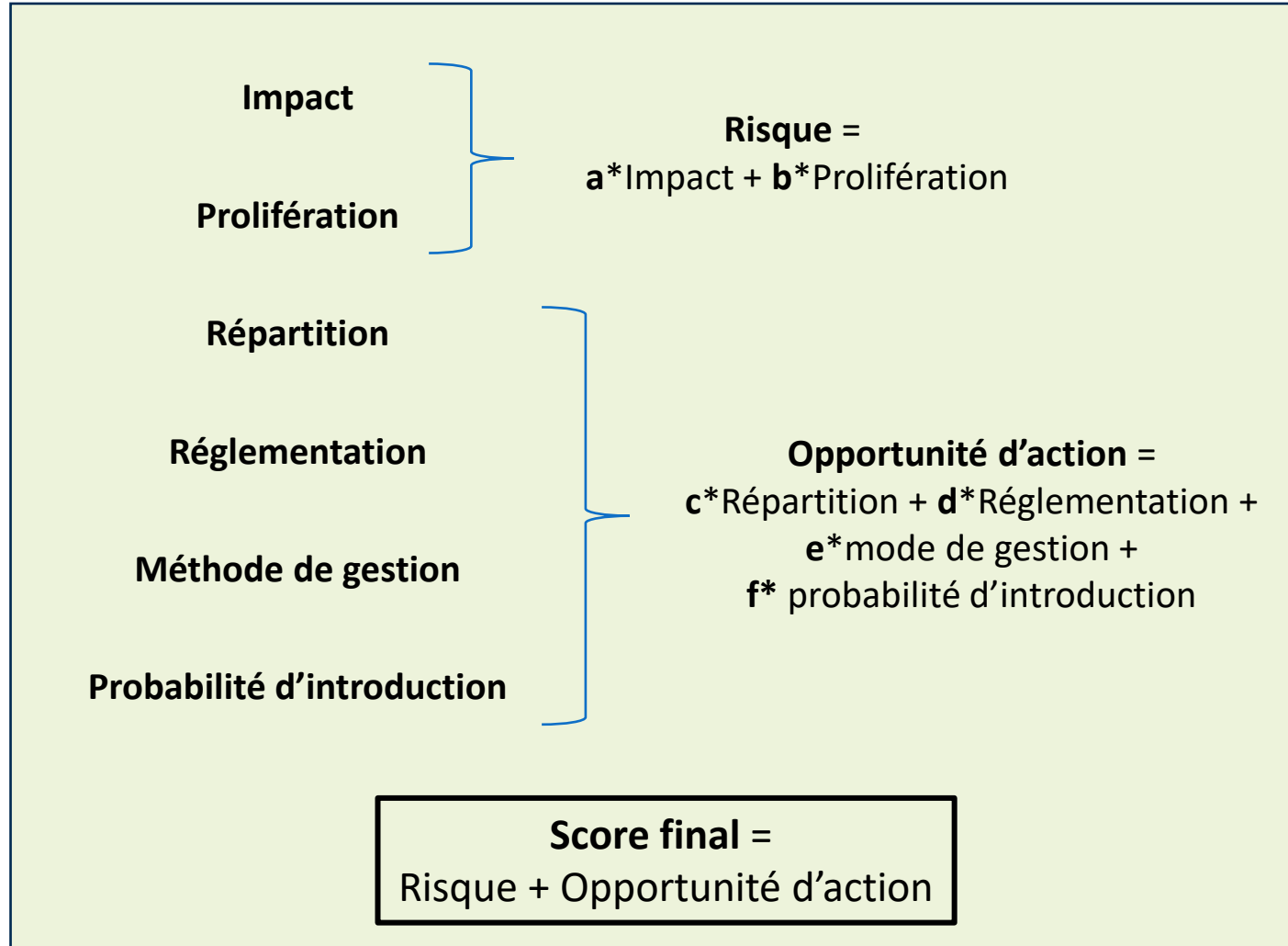


Liste priorisée des espèces pertinentes (1/volet)

Critère	Modalité	Prévention	Détection	Gestion des populations	Gestion des impacts	Acquisition de connaissances méthodes	Acquisition de connaissances espèces
répartition à l'échelle du fleuve	<i>absente</i>	1	1	np	np	np	np
	<i>émergente</i>	0.5	1	1	np	1	1
	<i>localisée (front de colonisation)</i>	0	0	0	0	0.5	0.5
	<i>répandue ou localisée (zone de renoncement)</i>	np	np	np	0	0	0

Critère	Prévention	Détection	Gestion des populations	Gestion des impacts	Acquisition de connaissances méthodes	Acquisition de connaissances espèces
répartition à l'échelle du fleuve	2	3	3	1	2	1
statut réglementaire (+ autres plans de lutte)	0	1	1	1	1	1
potentiel de prolifération	1	3	3	1	3	2
Impact potentiel	1	2	2	2	2	2
méthode de gestion	0	2	4	3	3	0
probabilité d'introduction	2	0	0	0	0	0

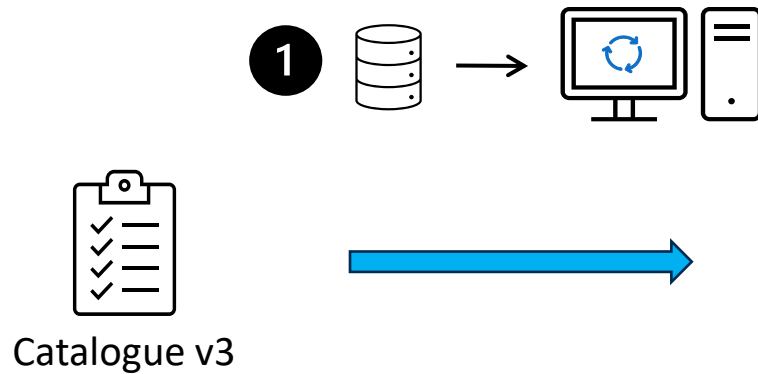
# Méthode : priorisation par volet d'actions



Critère	Modalité	Prévention	Détection	Gestion des populations	Gestion des impacts	Acquisition de connaissances méthodes	Acquisition de connaissances espèces
répartition à l'échelle du fleuve	absente	1	1	np	np	np	np
	émergente	0.5	1	1	np	1	1
	localisée (front de colonisation)	0	0	0	0	0.5	0.5
	répandue ou localisée (zone de renoncement)	np	np	np	0	0	0
Critère		Prévention	Détection	Gestion des populations	Gestion des impacts	Acquisition de connaissances méthodes	Acquisition de connaissances espèces
répartition à l'échelle du fleuve		2	3	3	1	2	1
statut réglementaire (+ autres plans de lutte)		0	1	1	1	1	1
potentiel de prolifération		1	3	3	1	3	2
Impact potentiel		1	2	2	2	2	2
méthode de gestion		0	2	4	3	3	0
probabilité d'introduction		2	0	0	0	0	0



# Méthode : priorisation par volet d'actions



Identification et priorisation des espèces pertinentes : système à points (poids associés à chaque critère spécifique à chaque volet)

Niveau de priorité

Liste priorisée des espèces pertinentes (1/volet)

Quelles espèces sont concernées par cette action ?

	prévention	détection	gestion des populations	gestion des impacts	AC gestion	AC dynamique / impacts
espèce 1	1*	0,9				
espèce 2	0,9	1*	1*			0,9
espèce 3	0,7	0,8				1*
espèce 4	0,8	0,9*				0,9*
espèce 5				0,7		1*
espèce 6	1*	0,9*			1*	0,9
espèce 7					0,8*	0,6
espèce 8	0,8	0,9	0,9			0,8
...						

Quelles sont les actions préconisées sur cette espèce ?

1 Priorité maximale

Volet / espèce non pertinent

# Méthode : priorisation par volet d'actions



Identification et priorisation des espèces pertinentes : système à points (poids associés à chaque critère spécifique à chaque volet)

## Exclusion des listes hors détection :

- ENI (7)
- Oiseaux (13)

## Exclusion des listes hors détection, prévention et AC espèces :

- Poissons utilisés pour empoisonnement sans reproduction observée sur le territoire



Catalogue v3



1



Niveau de priorité



Liste priorisée des espèces pertinentes  
v1 (1/volet)



Niveau de priorité

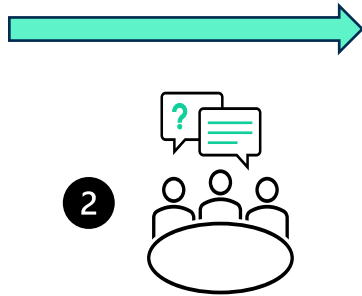


Liste priorisée des espèces pertinentes  
v2 (1/volet)

# Méthode : priorisation par volet d'actions



**Choix des espèces cibles :**  
Concertation sur la base de critères supplémentaires



- Impacts sur les activités humaines, les infrastructures et la santé
- Enjeux socio-économiques
- Position sur l'axe amont-aval
- Groupes taxonomiques / fonctionnels
- Risques de confusion

Quelles espèces sont concernées par cette action ?







	prévention	détection	gestion des populations	gestion des impacts	AC gestion	AC dynamique / impacts
espèce 1	1*	0,9				
espèce 2	0,9	1*	1*			0,9
espèce 3	0,7	0,8				1*
espèce 4	0,8	0,9*				0,9*
espèce 5				0,7		1*
espèce 6	1*	0,9*			1*	0,9
espèce 7					0,8*	0,6
espèce 8	0,8	0,9	0,9			0,8
...						

Quelles sont les actions préconisées sur cette espèce ?

1 Priorité maximale

Volet / espèce non pertinent



	Nombre d'espèces cibles pour la flore à priori	Nombre d'espèces cibles pour la flore	Nombre d'espèces cibles pour la faune à priori	Nombre d'espèces cibles pour la faune
 <b>Prévention</b>	10	10	10	11
 <b>Détection</b>	Espèces ciblées dans les autres volets	30	Espèces ciblées dans les autres volets	31
 <b>Gestion des populations</b>	10	11	10	7
 <b>Gestion des impacts</b>	10	12	10	10
 <b>Acquisition de connaissances méthodes</b>	3	6	3	5
 <b>Acquisition de connaissances espèces</b>	3	6	3	3



# Flore



© Alain Dutartre

Acore odorant



© Richard Shaw

Azolle fausse fougère



© Martin Kopf  
- Gentiana.org

Bunias d'orient



© Emilie  
Mazaubert

Balsamine de l'Himalaya



© Jean Tosti -  
Wikimedia

Chêne rouge d'Amérique



© Alain  
Dutartre

Crassule de Helms



© Alain  
Dutartre

Egérie dense



© LIFE CAISIE

Grand Lagarosiphon



© Guillaume  
Fried

Herbe à alligator



© Emilie  
Mazaubert

Herbe de la pampa



© AnRo0002

Herbe aux perruches



© Jean-  
Philippe  
Reygrobellet

Houblon du Japon



© Gérard Peltre

Jacinthe d'eau



© Emilie  
Mazaubert -  
IRSTEA

jussies



© Gérard Peltre

Laitue d'eau



© Karduel

Laurier-cerise



Mimosa d'hiver



© M. Mlstarz / INPN

Mimule tacheté



© Jean-Patrick  
Damien

Muguet des pampas



© LIFE CAISIE

Myriophylles exotiques



© R. Poncet / INPN

Oseille à crêtes



© Sylvain  
Pouvaret

Paspale à  
deux épis



© O. Nawrot

Pétasite odorant



© Mathieu  
MENAND

Phyla mineure



© Jean-Philippe  
Reygrobellet -  
SMAGE des  
Gardons

renouées asiatiques



© Daniel Lasne

Séneçon en arbre



© CEN CVL

Solidages exotiques



© Katja Schulz

Spirées



© Forest &  
Kim Starr

Sporobole des Indes



© FloreAlpes

Vigne des rives

		prévention	Détection	Gestion des populations	Gestion des impacts	Connaissances sur l'espèce	Connaissances sur les méthodes
Nom scientifique	Nom vernaculaire						
Acorus calamus	acore odorant	x	x			x	
Azolla filiculoides	azolle fausse fougère	x	x				
Impatiens glandulifera	balsamine de l'Himalaya		x		x		
Quercus rubra	chêne rouge d'Amérique	x	x				x
Crassula helmsii	crassule de Helm	x	x	x			
Egeria densa	égérie dense		x		x		
Lagarosiphon major	grand lagarosiphon		x	x			x
Alternanthera philoxeroides	herbe à alligator	x	x	x			
Asclepias syriaca	herbe aux perruches		x		x	x	
Cortaderia selloana	herbe de la Pampa		x		x		
Humulus japonicus	houblon japonais	x	x				
Pontederia crassipes	jacinthe d'eau		x	x		x	
Ludwigia spp.	jussies		x		x		x
Pistia stratiotes	laitue d'eau	x	x	x			
Prunus laurocerasus	laurier cerise		x		x		
Phyla nodiflora var. minor	lippia		x	x			
Acacia dealbata	mimosa d'hiver	x	x			x	
Erythranthe guttata	mimule tacheté	x	x				
Salpichroa origanifolia	muguet des pampas		x	x			
Myriophyllum spp.	myriophylles exotiques	x	x	x	x		
Paspalum distichum	paspale distique		x	x	x		
Rumex crispus	patience à crête		x				x
Petasites pyrenaicus	pétasite des Pyrénées	x				x	
Reynoutria spp.	renouées asiatiques		x		x		x
Bunias orientalis	roquette d'Orient		x	x			
Baccharis halimifolia	séneçon en arbre		x		x	x	
Solidago spp.	solidages		x		x		
Spiraea spp.	spirees		x	x			
Sporobolus indicus	sporobole des Indes		x		x		
Vitis riparia	vigne des rives		x				x



# Faune



Anodonte chinoise



Carassin doré



Carpe argentée



Chelicorophium curvispinum



Carpe Amour



Corbicule striollée



Crabe chinois



Crevette rouge sang



Crevette tueuse



Cristivomer



Ecrevisse américaine



Ecrevisses australiennes



Ecrevisse de Louisiane



Ecrevisse signal



Emyde Chinoise



Gambusie de l'Est



Gobie à taches noires



Gobie demi-lune



Moule Quagga



Moule zébrée



Omble des fontaines



Perche-soleil



Pseudorasbora



Ragondain



Rat musqué



Triton crête italien



Vison d'Amérique



Raton laveur



Silure glane



Truite arc-en-ciel



Tortues de Floride

Nom scientifique	Nom vernaculaire	Prévention	Détection	Gestion des populations	Gestion des impacts	Connaissances sur l'espèce	Connaissances sur les méthodes
Carassius auratus	Carassin doré	x	x	x			
Chelicorophium curvispinum	Chelicorophium curvispinum		x			x	
Cherax	écrevisses australiennes	x	x				
Corbicula fluminalis	Corbicule striolée		x				x
Ctenopharyngodon idella	Amour blanc, Carpe amour	x	x				
Dikerogammarus villosus	Crevette tueuse		x				x
Dreissena polymorpha	Moule zébrée		x		x		
Dreissena bugensis	Moule quagga	x	x	x			
Eriocheir sinensis	Crabe chinois		x				x
Faxonius limosus	Ecrevisse américaine		x		x		
Gambusia holbrooki	Gambusie		x				x
Hemimysis anomala	Crevette rouge sang	x	x				
Hypophthalmichthys molitrix	Carpe argentée	x	x				x
Lepomis gibbosus	Perche soleil		x		x		
Mauremys sinensis	Emyde Chinoise		x	x			
Myocastor coypus	Ragondin		x		x		
Neogobius melanostomus	Gobie à taches noires	x	x				
Neovison vison	Vison d'Amérique		x	x			
Oncorhynchus mykiss	Truite arc-en-ciel	x	x				
Ondatra zibethicus	Rat musqué		x		x		
Pacifastacus leniusculus	Ecrevisse de Californie ou signal	x	x	x			
Procambarus clarkii	Ecrevisse rouge de Louisiane		x	x	x		
Procyon lotor	Raton laveur		x	x			
Proterorhinus semilunaris	Gobie demi-lune		x			x	
Pseudorasbora parva	Pseudorasbora		x		x		
Salvelinus fontinalis	Omble de fontaine	x	x				
Salvelinus namaycush	Cristivomer	x	x				
Silurus glanis	Silure glane		x		x		
Sinanodonta woodiana	Anodonte chinois		x		x		
Trachemys	Tortues de Floride		x		x		
Triturus carnifex	Triton bourreau Triton crête italien		x			x	

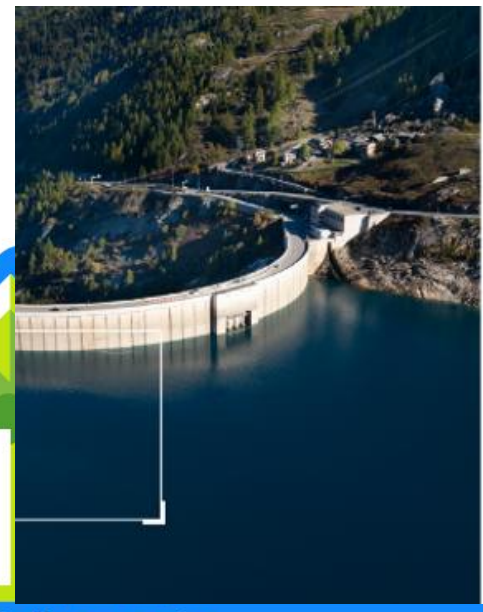


# ARTICULATION AVEC LES ACTIONS ET PROGRAMMES PARTENAIRES

# Webinaire Avancement Stratégie EEE sur l'axe Rhône – Programmation pour EDF

15/12/2025

EDF - Marie MERLE



*Délégation de bassin Rhône Méditerranée*



# EDF engagé pour la Biodiversité depuis 2006

## ✓ Engagement de la RSE EDF (mai 2025)

La préservation et la régénération des écosystèmes, pour minimiser nos impacts et contribuer à restaurer la biodiversité

## ✓ Engagements Nature Groupe EDF « Entreprises engagées pour la nature » Act4Nature (2023-2025)

Objectif d'initier la sensibilisation des prestataires d'entretien de la végétation à l'identification et à la gestion des EEE – Action multi-métiers (hydraulique, nucléaire et thermique)

Webinaire introductif le 26 mars 2024

Plus de 180 participants (dont 39 personnes prestataires externes)



Création d'un motion design accessible aux salariés d'EDF

# EDF concerné par la gestion des EEE, via l'implantation de ses installations



# Panorama des actions ciblées sur les EEE

- ✓ Sensibilisation à l'identification et à la gestion des EEE
  - ✓ Prestataires d'entretien, gestionnaires d'espaces verts...
  - ✓ 6 sessions en 2024 et 5 sessions en 2025, dont une sur Bugey
- ✓ Plan de gestion du foncier des sites ou actions volontaires ciblées
  - ✓ En collaboration avec des entreprises locales ou des partenaires
  - ✓ Intégration de clauses « invasives » dans nos marchés espaces verts
- ✓ Réalisation de travaux sur site
  - ✓ Actions d'identification des EEE et préconisations de gestion
- ✓ Expérimentations de gestion des EEE
  - ✓ Jussies, Renouées, Buddléia, Ailante glanduleux, Canne de Provence, Robinier, ...
- ✓ Action de veille R&D et partage d'expérience



# Perspectives – Articulation avec la stratégie EEE sur l'axe Rhône



## ✓ Coordination à l'échelle du bassin et maillage avec d'autres gestionnaires

Cartographie des acteurs et des actions – Action 8  
Outil d'aide à la décision – Action 6  
Listes d'espèces – Action 14

## ✓ Favoriser le Partage d'Expérience

REX méthodes – Action 15  
Diffusion de bonnes pratiques - Action 3  
Répartition et impact des espèces – Action 16

## ✓ Priorisation des actions à mener pour adapter le mode de gestion aux espèces

Outil d'aide à la décision – Action 6 et 7  
Listes d'espèces – Action 14  
Guide de terrain - Action 4

## ✓ Connaissance des mesures d'accompagnement pour aider à la préparation et à la mise en œuvre d'actions de gestion

Mutualisation des moyens entre acteurs – Action 9  
Accompagner les acteurs – Actions 12 et 13  
Catalogue des financements - Action 19

## ✓ Contribuer au déploiement de la stratégie sur les affluents du Rhône

Prévention des risques de dispersion naturelle - Action 2  
Diffusion et valorisation de la stratégie - Action 11

Axe	Actions
Prévention - Surveillance	1. Collaborer avec les prescripteurs et producteurs de végétaux et d'animaux pour réduire l'introduction des espèces les plus préoccupantes
	2. Identifier les risques de dispersion naturelle d'espèces depuis les territoires voisins et mettre en place des moyens pour les éviter
	3. Recenser et diffuser les pratiques favorables et défavorables aux invasions biologiques
	4. Accompagner les gestionnaires dans la détection précoce des EEE
Gestion - Restauration	5. Etablir une procédure commune, de la détection d'une population à sa gestion
	6. Créer et maintenir un outil d'aide à la décision pour définir les objectifs de gestion des EEE à l'échelle locale
	7. Créer et mettre à jour un document de synthèse référençant les techniques de gestion des EEE présentes sur le territoire de la stratégie
	8. Créer et mettre à jour un annuaire et un tableau de bord des actions cartographiques
	9. Faciliter la mutualisation des moyens entre les acteurs de la stratégie
	10. Mettre en place une brigade d'intervention rapide spécialisée sur les espèces émergentes
Connaissance	14. Etablir et mettre à jour des listes d'espèces catégorisées en fonction de leur répartition sur le territoire et de leurs impacts potentiels et observés
	15. Acquérir des connaissances sur les méthodes de détection et de gestion des EEE
	16. Acquérir des connaissances sur la répartition et les impacts des EEE présentes sur le territoire ou susceptibles d'y arriver
Communication	11. Diffuser et valoriser la stratégie (appropriation par les acteurs / reconnaissance / essaimage)
	12. Elaborer et animer des campagnes de sensibilisation auprès du grand public
	13. Organiser des formations pour les gestionnaires et socio-professionnels sur la thématique des EEE
Gouvernance	17. Mettre en place et animer les instances du réseau
	18. Mettre en place et animer les groupes de travail thématiques
	19. Mettre en place un outil d'ingénierie financière au service de la thématique EEE sur le Rhône
	20. Evaluer et améliorer la stratégie





**MERCI de votre attention**





# INTERVENTIONS CNR SUR EEE

Décembre 2025



# INTERVENTIONS CNR SUR EEE

## 1. Exemples d'espèces sur le Domaine Concédé – EEE végétales aquatiques et semi-aquatiques



*Alternanthera philoxeroides* - Herbe à alligator



*Crassula helmsii* - Crassule de Helms



*Elodea nuttallii* - Élodée de Nuttall



*Lagarosiphon major* - Grand lagarosiphon, Élodée crépue

# INTERVENTIONS CNR SUR EEE

## 1. Exemples d'espèces sur le Domaine Concédé – EEE végétales aquatiques et semi-aquatiques



*Myriophyllum aquaticum* - Myriophylle aquatique, Myriophylle du Brésil



Colonisation Myriophylle du Brésil  
Amont siphon Tessonne



Jussies :  
*Ludwigia grandiflora* - Jussie à grandes fleurs  
*Ludwigia peploides* - Jussie rampante, Jussie à petites fleurs



*Pistia stratiotes*  
- Laitue d'eau



Colonisation Laitue d'eau  
Contre canal RD Vallabrègues



# INTERVENTIONS CNR SUR EEE

## 1. Exemples d'espèces sur le Domaine Concédé – EEE végétales terrestres



*Acer negundo* - Érable negundo



*Ailanthus altissima* -  
Ailante glanduleux



*Ambrosia artemisiifolia* -  
Ambrosie annuelle



*Amorpha fruticosa* - Faux-  
indigotier

Colonisation sur les allées de  
l'Oulles à Avignon



*Asclepias syriaca* - Herbe à la ouate, Herbe  
aux perruches



# INTERVENTIONS CNR SUR EEE

## 1. Exemples d'espèces sur le Domaine Concédé – EEE végétales terrestres



*Baccharis halimifolia* - Séneçon en arbre



*Cortaderia selloana* -  
Herbe de la Pampa



*Heracleum mantegazzianum* -  
Berce du Caucase



*Impatiens glandulifera* - Balsamine  
de l'Himalaya



*Reynoutria* spp. - Renouées  
asiatiques



*Solidago gigantea* - Solidage géant,  
Verge d'or géante

## 2. Exemples de gestion des EEE végétales par CNR

- Une **gestion adaptée** en fonction des différentes espèces

- **Végétation aquatique et semi-aquatique** : Jussie / Elodée du Canada et de Nuttall / Myriophylle du Brésil / Laitue d'eau ...

- ▶ **Prévention**: contact avec autres gestionnaires des foyers amont + sensibilisation.

- ▶ **Gestion**:

- sur zone de travaux infestée, mise en place de filet barrage flottant + travail de l'amont vers l'aval

- arrachage mécanique si forte colonisation ou manuel si début colonisation

- dépôt en zone d'essorage

- exportation



Gestion manuelle



Gestion mécanique



Gestion mécanique



## 2. Exemples de gestion des EEE végétales par CNR

- Une **gestion adaptée** en fonction des différentes espèces
  - **Végétation terrestre :**
    - ▶ Ambrosie : végétalisation zones remaniées, sensibilisation, surveillance des signalements et interventions tous les étés
    - ▶ Impatience de l'Himalaya / Solidage géant : arrachage ciblé des zones infestées
    - ▶ Érable negundo / Robinier faux Accacia / Faux indigo / Ailanthé glanduleux : annelage + expérimentation
    - ▶ Canne de Provence : expérimentation de l'efficacité de bâche sur DRM
    - ▶ Renouées asiatiques : gestion chantiers restauration de milieux :
      - **Maintien en place des terres contaminées par les rhizomes de renouées**
        - ❖ Fauche avec exportation des parties aériennes
        - ❖ Plantations pour substitution totale ou partielle des foyers de renouées
      - **Mouvements des terres contaminées dans les projets**
        - ❖ Déblais des terres avec rhizomes
        - ❖ Identification des gisements contaminés et traitement ciblé sur les terres excavées contaminées
        - ❖ Développement d'une technique de neutralisation des terres : criblage-concassage

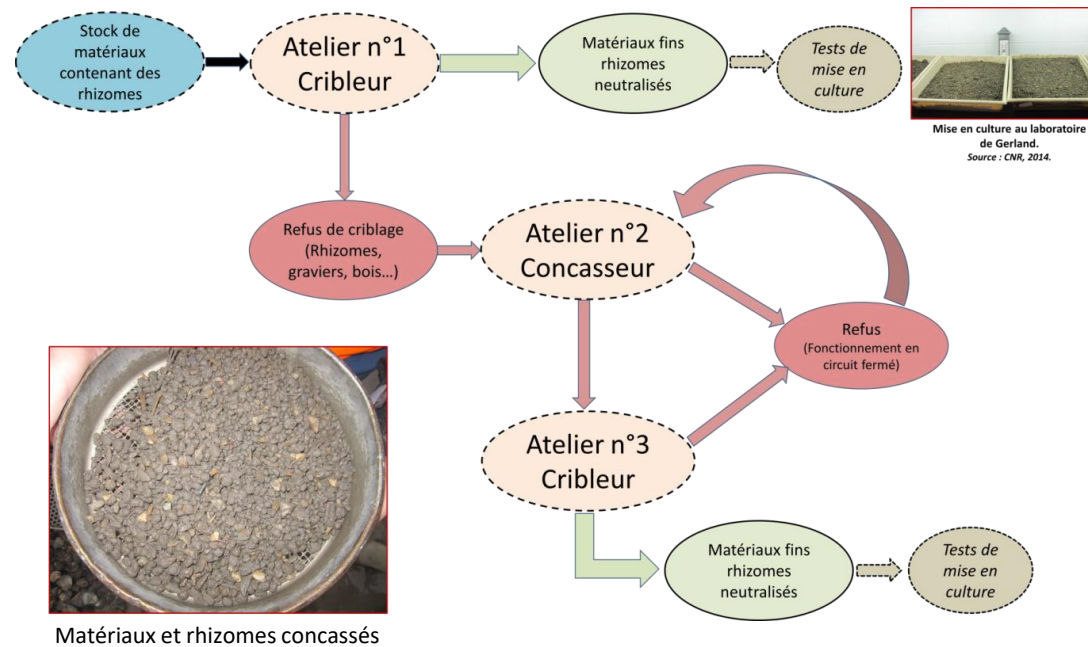




# INTERVENTIONS CNR SUR EEE

## 2. Exemples de gestion des EEE végétales par CNR

- Gestion renouvelée : procédé de criblage-concassage des déblais contenant rhizomes :



Mise en culture au laboratoire de Gerland.  
Source : CNR, 2014.



Atelier de criblage



Matériaux sortie crible : fraction 0/20mm dépourvue de rhizomes



Matériaux grossiers avec rhizomes avant concassage



Vue d'ensemble de la chaîne de traitement

© SAGYRC 2014



## INTERVENTIONS CNR SUR EEE

### 3. Exemples d'espèces sur le Domaine Concédé – EEE animales



*Alopochen aegyptiaca* - Oulette d'Égypte



*Branta canadensis* - Bernache du Canada



*Callinectes sapidus* - Crabe bleu



*Callosciurus erythraeus* - Écureuil de Pallas



*Myocastor coypus* - Ragondin



*Ondatra zibethicus* - Rat musqué



# INTERVENTIONS CNR SUR EEE

## 3. Exemples d'espèces sur le Domaine Concédé – EEE animales



Écrevisses américaines :  
*Pacifastacus leniusculus* - Écrevisse de Californie  
*Procambarus clarkii* - Écrevisse de Louisiane



*Psittacula krameri* - Perruche à collier



*Tamias sibiricus* - Tamia de Sibérie



*Trachemys* spp. - dont Tortue de Floride



*Vespa velutina nigrithorax* - Frelon asiatique

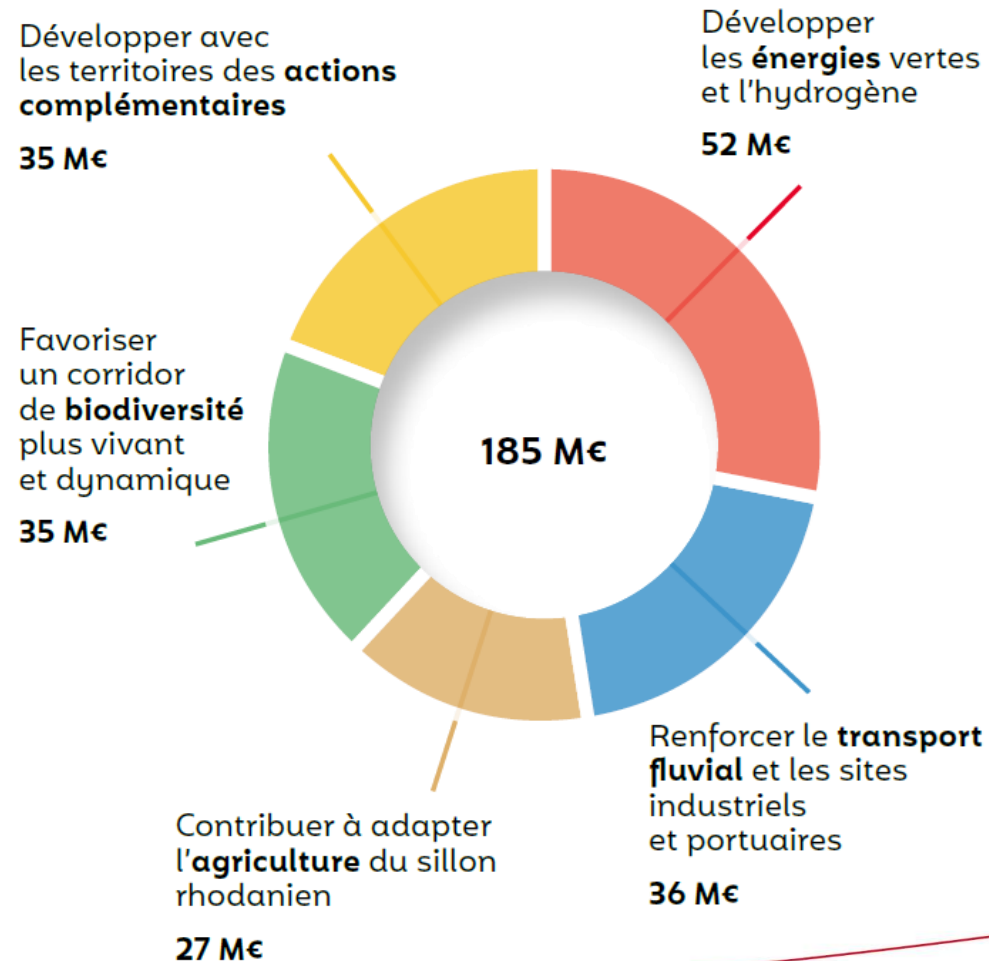




Le premier Plan 5Rhône s'étend de mars 2022 à février 2027 pour un investissement de 185 M€ réparti en 5 thématiques :

- ÉNERGIE
- NAVIGATION
- AGRICULTURE
- ENVIRONNEMENT
- ACTIONS COMPLÉMENTAIRES

### Répartition par volet



L'énergie au cœur des territoires

[cnr.tm.fr](http://cnr.tm.fr)



# Agence de l'eau Rhône Méditerranée Corse

Laure Castel

15 décembre 2025



# Déclinaison opérationnelle de la stratégie

## stratégie

- Listes espèces
- Outils (identification, fiche espèce, outil d'aide à la décision, etc)

## Plan d'action local

- Doc court
- Échelle pertinente: suffisamment grande pour être efficace, pluriannuelle
- identification des cibles (carte), précision des actions et leurs coûts,
- Appui de la FCEN : Source d'arrivée des EEE, méthodo

+ des leviers à étudier : plan d'action N2000 et ENS

## financement

- Agence de l'eau
- Autres partenaires du plan Rhône Saône

# Subvention agence de l'eau vis-à-vis des exotiques envahissantes

- Élaboration d'un plan d'action local : financement à hauteur de 50%
- Mise en œuvre du plan; financement à hauteur de 50% à condition:
  - d'avoir un plan d'action à une échelle pertinente
  - D'agir sur les espèces de la liste de la stratégie EEE du comité de bassin
- Aide sans condition pour les espèces dites émergentes

- + poursuite animation FCEN / FEDER
- + prise en compte des EEE dans les travaux ZH ou Rhône



# Plan Régional d'Actions Biodiversité Auvergne-Rhône-Alpes

## Axe 1 Mobiliser les acteurs et reconquérir la biodiversité dans les territoires

# MonProjetBiodiversité

15 décembre 2025

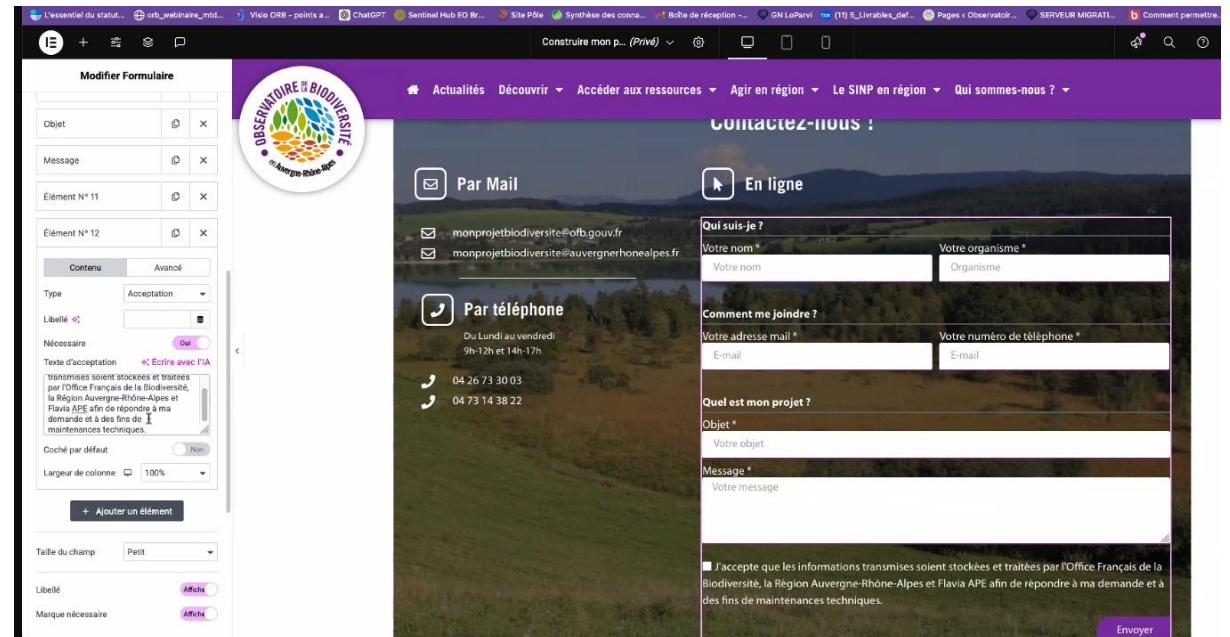


# MonProjetBiodiversité

## Guichet unique de la biodiversité en Auvergne-Rhône-Alpes

### Avancement et prochaines étapes

- Lancement de « **porte d'entrée unique** » pour répondre aux porteurs de projet biodiversité (EPCI avant tout) via **deux n° de téléphone, deux mails et une page Web** spécifiques
  - => test depuis septembre 2025
- **Cartographie** des ingénieries, partenaires et financements
  - => disponible en .pdf



The screenshot displays the 'MonProjetBiodiversité' website interface. On the left, a 'Modifier Formulaire' sidebar allows users to edit form elements like 'Objet', 'Message', and 'Élément N° 11'. The main content area features a 'Contactez-nous !' section with three contact methods: 'Par Mail' (listing email addresses), 'Par téléphone' (providing phone numbers and hours), and 'En ligne' (a contact form). The 'En ligne' form includes fields for 'Qui suis-je ?' (name and organization), 'Comment me joindre ?' (email and phone), and 'Quel est mon projet ?' (subject and message). A checkbox at the bottom indicates acceptance of data storage terms.

# MonProjetBiodiversité

## Guichet unique de la biodiversité en Auvergne-Rhône-Alpes

[monprojetbiodiversite@auvergnerrhonealpes.fr](mailto:monprojetbiodiversite@auvergnerrhonealpes.fr)

**04 26 73 30 03**

**18 sollicitations en phase de test dont**  
**CEREMA, ADABIO 73, ONF 73, LPO,**  
**CBNMC, 1 Entreprise, 1 Association**  
**7 par les membres du collectif régional**

# MonProjetBiodiversité - Avancement et prochaines étapes

- Des **webinaires** dédiés aux financements biodiversité
- Une **coordination accrue et plus lisible** entre ingénieries, opérateurs, partenaires  
=> 16 juin 2025 1<sup>ère</sup> réunion d'un COLLECTIF DE L'ACCOMPAGNEMENT DES COLLECTIVITES  
=> nombreux RDV « be to be » avec financeurs et partenaires
- Une **posture proactive** vers les territoires où les projets ont du mal à émerger (« zones blanches ») - Soutien au **montage de projets structurants** => à développer en 2026 en lien avec RERN et défi COP
- Plateforme **Aides Territoires** => contact ANCT janvier 2025 – intégration nouvelles aides - à poursuivre en 2026
- **Comité des financeurs** à l'étude





Merci!







**MERCI !**

