



07.10.2025 – JOURNÉE TECHNIQUE

Quel avenir pour les forêts alluviales du Rhône et de la Saône ?

LES « VIEILLES FORÊTS »

UN PATRIMOINE MENACÉ

Léa ROMAIN, coordinatrice de la stratégie forestière du réseau des CEN
Conservatoire d'espaces naturels d'Auvergne

EN EUROPE

"Primary" et "old growth forest"

Définition forêts primaires : *forêts naturellement régénérées composées d'essences indigènes, où il n'y a pas de signes clairement visibles d'activités humaines et où les processus écologiques ne sont pas perturbés de manière significative* (FAO)

Les forêts primaires représentent moins de 0,7% de la surface forestière européenne

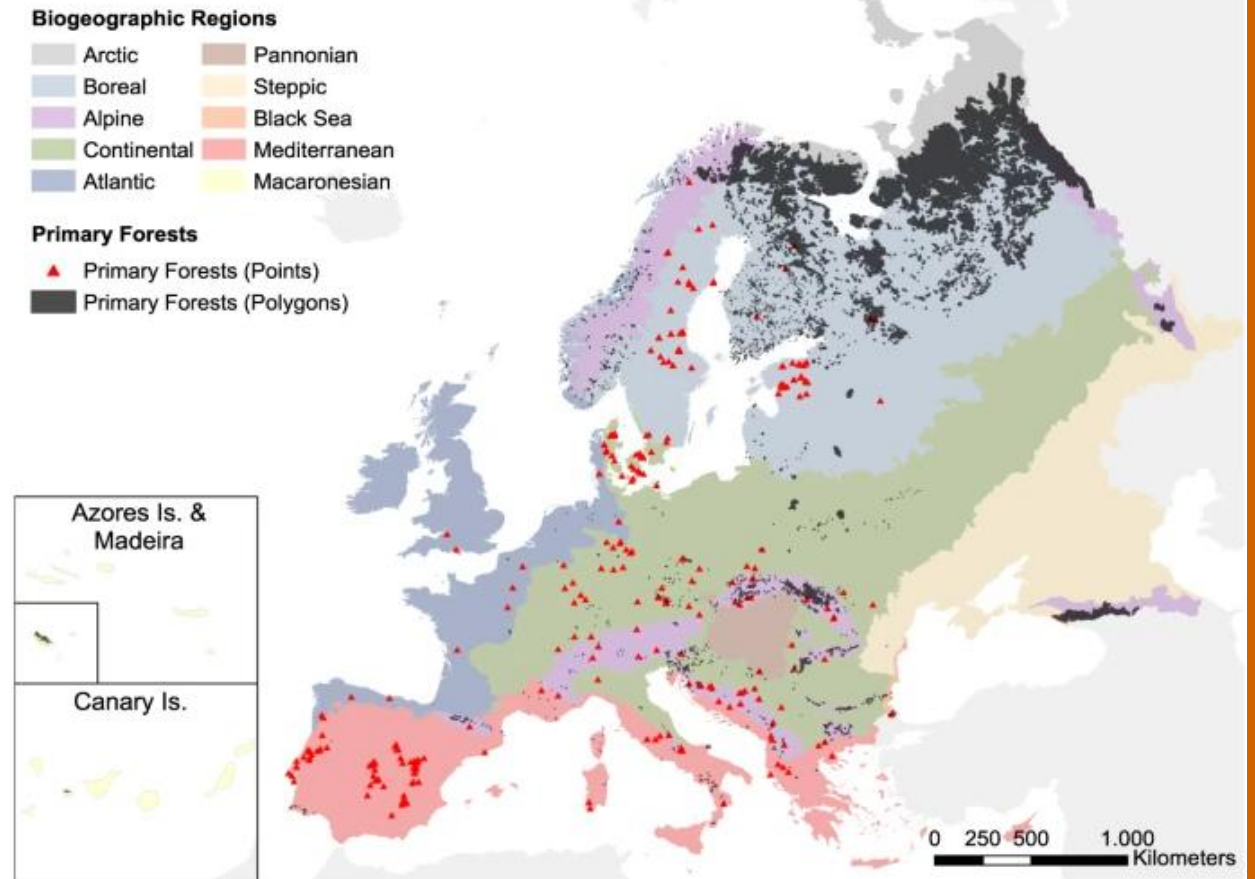
(Sabatini et al. 2018)

Elles sont **rares** en Europe et continuent de **disparaître**



COMMISSION EUROPÉENNE

Stratégie de l'UE en faveur de la biodiversité à l'horizon 2030



Overview of the primary forest patches contained in the EPFD v2.0. Both points and polygons were magnified to improve visibility.

LES VIEILLES FORÊTS - UN PATRIMOINE MENACÉ

La Roumanie abrite certaines des plus grandes étendues de forêt primaire d'Europe centrale et a connu une forte augmentation des taux d'exploitation forestière depuis 2000 (Sabatini et al, 2021)



Réserve forestière intégrale d'Izvoarele Nerei -Parc national de Semenic-Cheile Carasului –Roumanie © GEVFP

EN FRANCE

VIEILLE FORÊT : C'EST QUOI ?

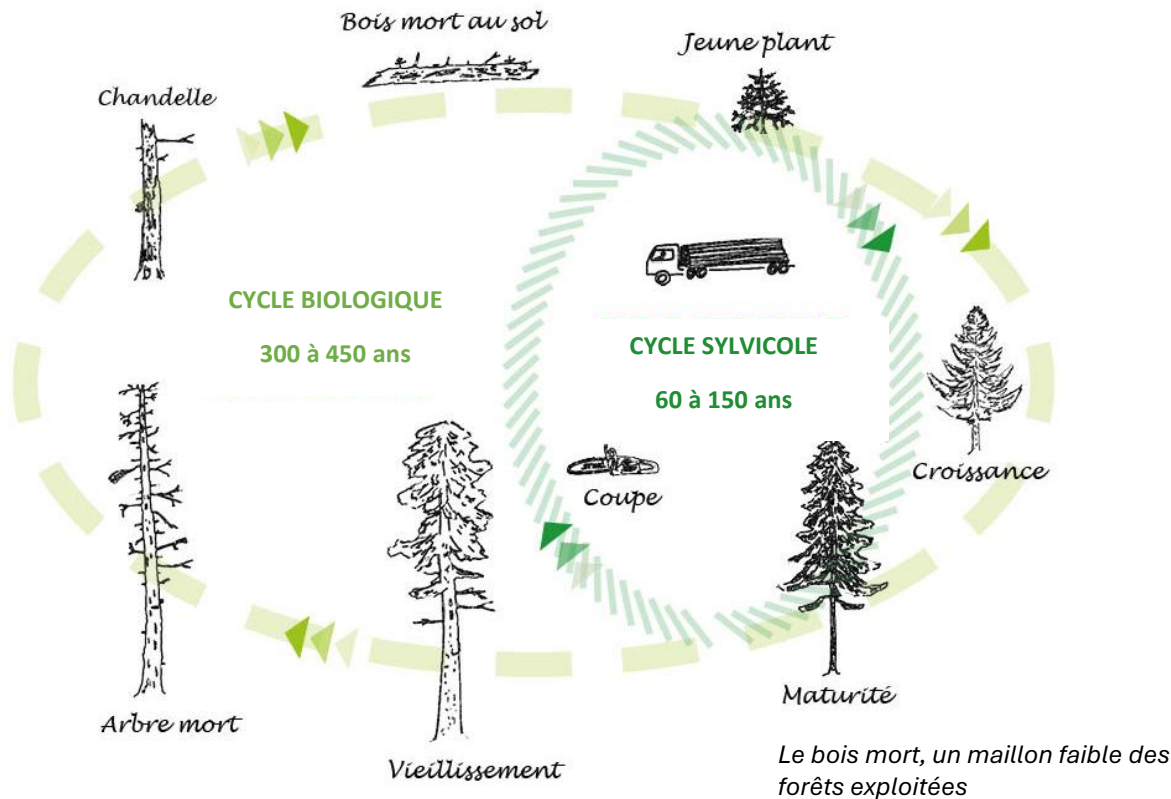
Les vieilles forêts

Ancienneté
+
Maturité

Couvert forestier maintenu depuis le début du XIX^e siècle

Ayant atteint des stades avancés du cycle sylvigénétique (présence de bois mort, de vieux arbres et de dendromicrohabitats)

Les « vieilles forêts » sont estimées à environ 3% de la surface forestière française



Les vieilles forêts sont **rares** et **menacées**

Pourquoi les protéger ?

- Réservoir de biodiversité
- Héritage culturel et social
- Témoin du fonctionnement originel des forêts
- Stocks de carbone

Comment ?



Réseau
de vieilles forêts
des Conservatoires d'espaces naturels

CARACTERISTIQUES DES « VIEILLES FORÊTS »

Gardiennes de la biodiversité et du climat

- Un rôle fondamental dans les cycles biogéochimiques dont la **séquestration du carbone** : les « vieilles forêts » sont considérées comme des puits de carbone (Luyssaert, 2008).
- Un rôle dans **la régulation des conditions climatiques** locales et globales.
- Un rôle dans le maintien **des services hydrologiques** : qualité de l'eau, régulation des eaux de ruissellement, limiter l'érosion...
- Un rôle dans **le maintien de la biodiversité forestière** et des services écosystémiques : recyclage de la matière organique, pollinisation, adaptabilité génétique, contrôle des ravageurs...



Watson et al. (2018). The exceptional value of intact forest ecosystems. *Nature ecology & evolution*, 1

Allen et al. (2016). Past and future drivers of an unmanaged carbon sink in European temperate forest. *Ecosystems*, 19(3), 545-554.

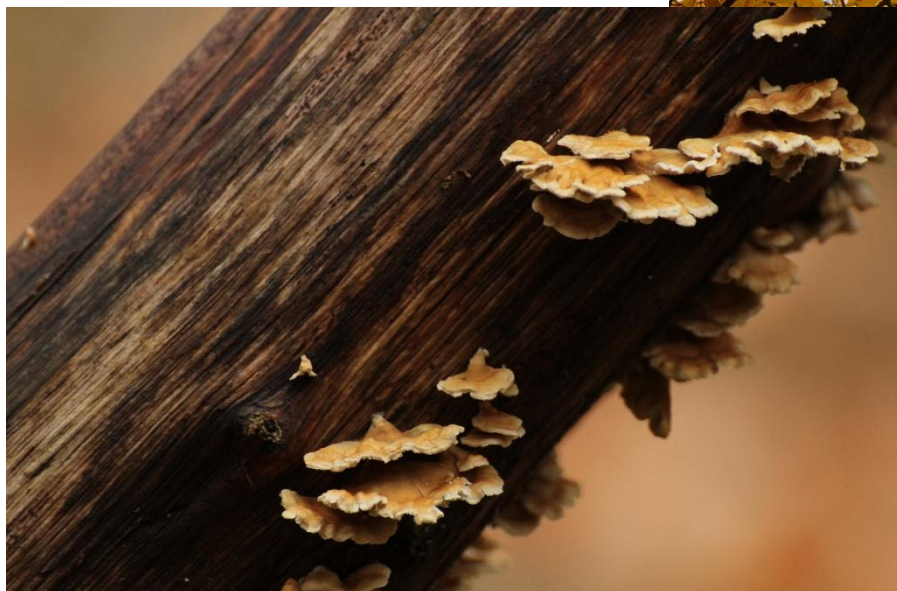
LE RESEAU DE VIEILLES FORÊTS DES CONSERVATOIRES D'ESPACES NATURELS

PRINCIPE : Acquérir des parcelles de vieilles forêts et de forêts à haute valeur écologique et les laisser en libre évolution

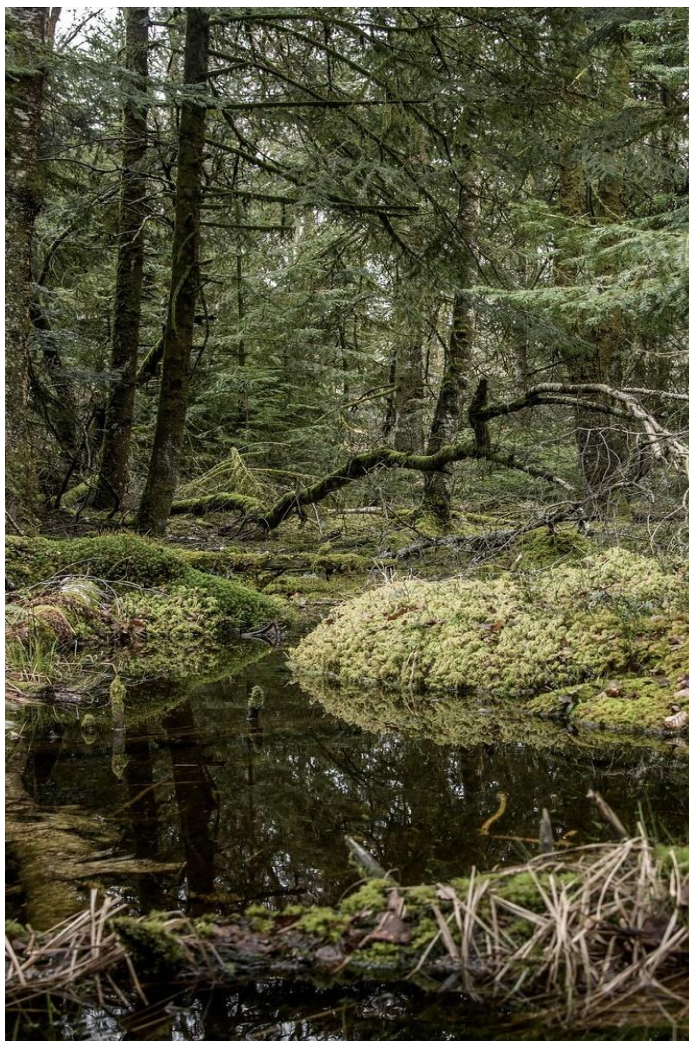
Dans le réseau des CEN aujourd'hui :

1000 ha sur + de 320 sites

**Un moyen
durable de
protéger les
vieilles
forêts
françaises**



LE RESEAU DE VIEILLES FORÊTS DES CONSERVATOIRES D'ESPACES NATURELS



Dans cet ensemble forestier d'un seul tenant **hêtraies-sapinières de montagne, tourbières et forêts tourbeuses** se côtoient.

Ce secteur est aussi le lieu de vie de celui que l'on appelle parfois le petit prince des bois : le **chat forestier!**



LA FORÊT DE BACHASSOU

Cantal (15)

