

Le Puy-de-Dôme accueille les spécialistes des tourbières du Massif Central et d'ailleurs, à l'occasion du Colloque final du programme «Tourbières du Massif Central»

Le projet « Tourbières du Massif Central »

Le but de ce projet était de participer à une **stratégie de préservation à long terme en faveur des tourbières du Massif central**. Un appel à projets avait été lancé par le Groupement d'intérêt public Massif central, réunissant les Conseils régionaux de Bourgogne-Franche-Comté, de Nouvelle-Aquitaine et d'Occitanie. Les Conservatoires d'espaces naturels, les parcs naturels régionaux et d'autres organismes du massif se sont coordonnés pour contribuer à des actions allant dans le sens de cet appel.

L'objectif est d'enrayer la diminution (non naturelle) des surfaces occupées par les tourbières sur le territoire du Massif Central tout en maintenant ou améliorant leur bon état écologique. et de faire mieux connaître et apprécier les tourbières aux acteurs et populations du massif.

Le colloque final de ce programme, organisé par la Fédération des Conservatoires d'espaces naturels avec le Parc naturel régional des Volcans d'Auvergne et le Conservatoires d'espaces naturels d'Auvergne, aura lieu les **8 et 9 juin 2022 à Ardes-sur-Couze** (Puy-de-Dôme).

Ce colloque sera l'occasion de revenir sur les réalisations des acteurs du réseau tourbières du Massif Central. Au programme : des interventions sur les axes **connaissances, restauration et sensibilisation**, des ateliers, et un après-midi sur le terrain.

Rendez-vous presse

Nous vous convions à nous rejoindre sur la sortie de terrain à la source du Rayet (Anzat-le-Luguet, 63), site au cœur de nombreux enjeux : richesses naturelles (zones humides notamment), agricoles et production d'eau potable. Les actions concrètes menées sur le terrain vous seront présentées par les acteurs locaux : le Conservatoires d'espaces naturels Auvergne et le Syndicat Interdépartemental de Gestion de l'Alagnon (SIGAL).

Les tourbières du Massif Central considérées d'intérêt écologique et bénéficiant de mesures de protection devraient être, à moyen terme, à l'abri des processus de destruction brutale (extraction de tourbe, travaux d'aménagement ou drainage). Des menaces associées aux pratiques agricoles et à la concurrence sur la ressource en eau demeurent toutefois, touchant davantage les petites tourbières ou celles dont la valeur naturelle n'est pas pleinement connue.



Crédit photo : Conservatoire d'espaces naturels Auvergne

[Accéder au programme complet via notre site internet](#)



Crédit photo : Julien Tommasino - Conservatoire d'espaces naturels Auvergne

Qu'est-ce qu'une tourbière ?

C'est dans le cadre de ce programme qu'a été conçue la vidéo de trois minutes «Qu'est ce qu'une tourbière ?», qui aborde les sujets suivants :

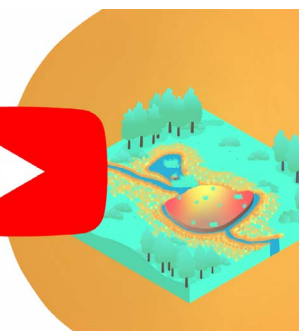
- ce que sont les tourbières,
- ce qu'elles nous apportent,
- pourquoi il faut les protéger,
- ainsi que des généralités aux spécificités des tourbières du Massif Central.

Réalisée avec le soutien de l'Union Européenne, l'Office Français de la Biodiversité, le Fonds national d'aménagement et de développement du territoire et la région Bourgogne-Franche-Comté, cette vidéo est libre de diffusion, à condition d'être diffusée dans son intégralité.



Une tourbière,
qu'est-ce que c'est ?

Programme "tourbières du Massif Central"



Le Pôle-relais tourbières est animé par la Fédération des Conservatoires d'espaces naturels et fait partie des Pôles-relais zones humides soutenus par l'Office Français de la Biodiversité. Sollicitée pour animer et coordonner les actions interrégionales dans le cadre de l'appel à projets « Tourbières du Massif Central », la Fédération des Conservatoires a confié au Pôle-relais tourbières la mise en place d'un ensemble de [réalisations](#).

Suivez-nous sur



Contact presse

Naomi Le Boursicot, assistante de programmes et de communication
06 26 61 15 78 / naomi.leboursicot@reseau-cen.org

Avec le soutien financier de



Le projet « Tourbières du Massif Central » est cofinancé par l'Union européenne.
L'Europe s'engage dans le Massif Central avec le Fonds européen de développement régional.